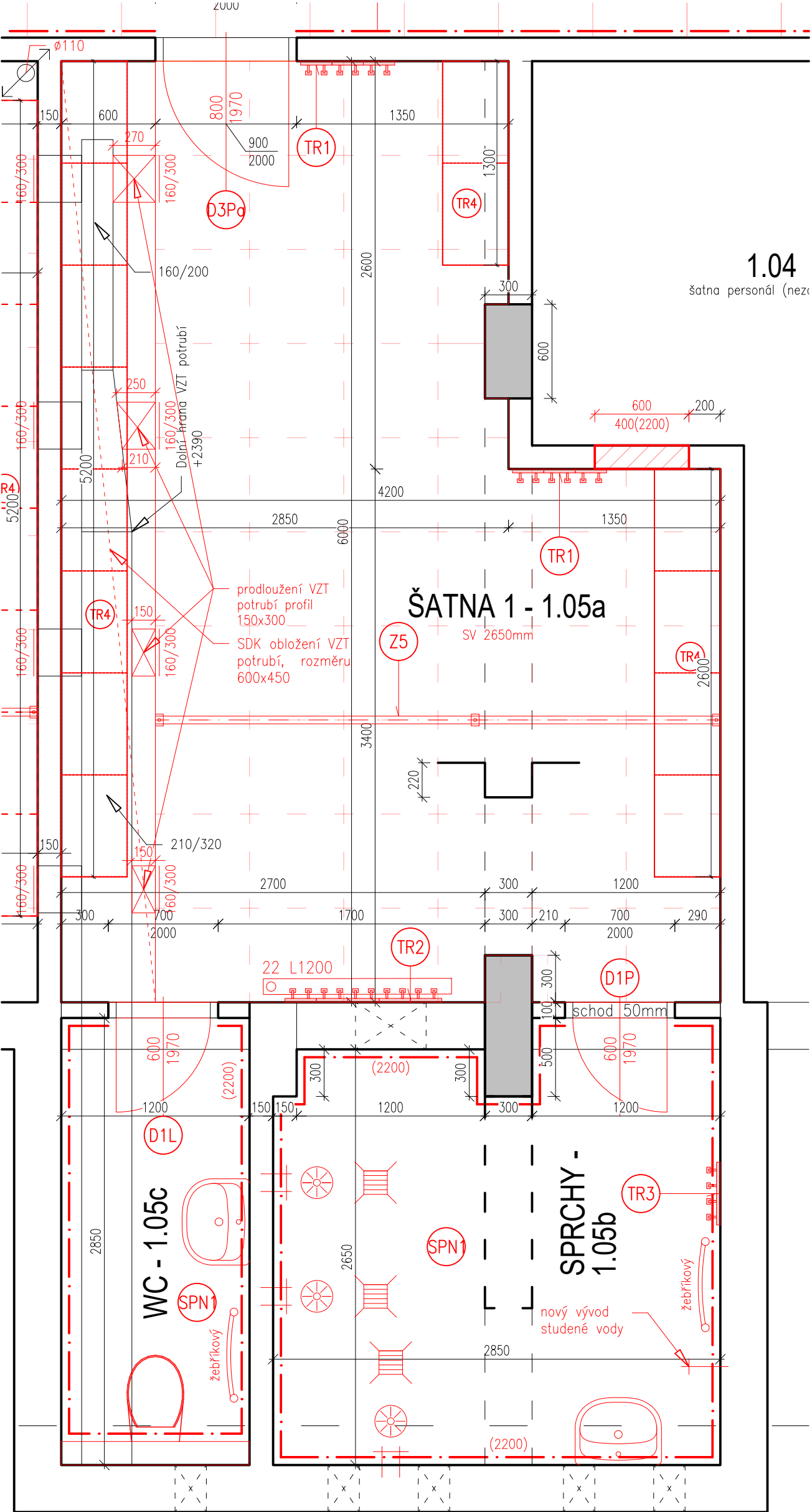


NOVÝ STAV



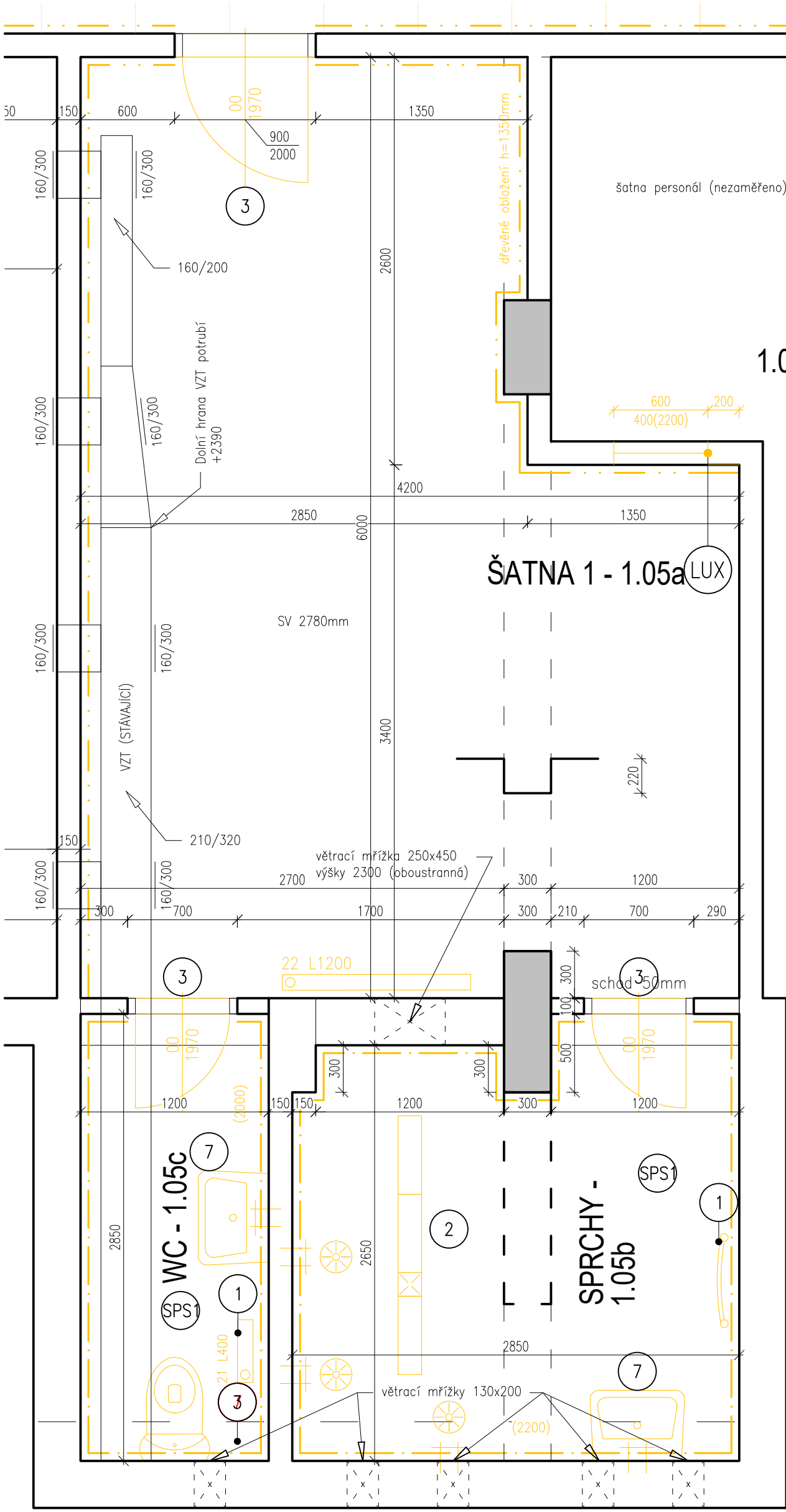
LEGENDA ZNAČENÍ – NOVÝ STAV:

- Zdivo z pórobetonových tvárnic tl. 300mm
- Zdivo z pórobetonových tvárnic tl. 100–150mm
- Kazetový podhled

SPS SKLADBA STÁVAJÍCÍ PODLAHY:

- KERAMICKÁ DLAŽBA 12mm
- CEMENTOVÝ POTĚR 30mm
- BETONOVÁ MAZANINA 50mm
- POLYSTYREN 30mm
- 2x ASFALTOVÝ PÁS + ASFALTOVÝ NÁTĚR 10mm
- PODKLADNÍ BETON 100mm
- ŠKVAROVÝ PODSYP 150mm

BOURACÍ PRÁCE



LEGENDA ZNAČENÍ – BOURACÍ PRÁCE

- Zdivo z plných cihel
- Sádkartonové příčky a předstěny
- Odsekání vnitřních obkladů
- Demontáž dřevěného obložení vč. roštu

SPN1 SKLADBA NOVÉ PODLAHY:

- KERAMICKÁ DLAŽBA 12mm
- HYDROIZOLAČNÍ NÁTĚR
- CEMENTOVÝ POTĚR VYZTUŽENÝ KARISITÍ 60mm
- POLYSTYREN 50mm
- 2x ASFALTOVÝ PÁS + PENETRAČNÍ NÁTĚR 10mm
- PODKLADNÍ BETON 100mm
- HUTNĚNÝ PODSYP 150mm

M1 Vodou ředitelný, vyztužený nátěrový systém na stěny, s 2komponentní vrchní vrstvou odolnou UV záření

LEGENDA MÍSTNOSTÍ 1.NP – NOVÝ STAV

| Č.M. | NÁZEV MÍSTNOSTI | PLOCHA (m2) | OBVOD (m) | PODLAHA | STĚNY | POZNÁMKA |
|-------|-----------------|-------------|-----------|---------|-------|------------|
| 1.05a | ŠATNA 1 | 21,51 | 21,3 | GP | ŠO | VIN v.1800 |
| 1.05b | SPRCHY | 7,73 | 12,2 | KD | ŠO | KO v.2200 |
| 1.05c | WC | 3,49 | 8,30 | KD | ŠO | KO v.2200 |

LEGENDA MÍSTNOSTÍ 1.NP – BOURACÍ PRÁCE

| Č.M. | NÁZEV MÍSTNOSTI | PLOCHA (m2) | OBVOD (m) | PODLAHA | STĚNY | POZNÁMKA |
|-------|-----------------|-------------|-----------|---------|-------|-----------|
| 1.05a | ŠATNA 1 | 21,51 | 21,3 | GP | MVC+M | DO v.1350 |
| 1.05b | SPRCHY | 7,73 | 12,2 | KD | MVC+M | KO v.2200 |
| 1.05c | WC | 3,49 | 8,3 | KD | MVC+M | KO v.2000 |

LEGENDA ZKRATEK:

GP – GUMOVÁ PODLAHA Z DILCŮ; KOB – KOBEC; KD – KERAMICKÁ DLAŽBA; PVC – PVC PODLAHOVINA; MVC MALTA VÁPENO–CEMENTOVÁ; M – MALBA JEDNOTNÁ BÍLÁ; KO – KERRAMICKÝ OBKLAD; DO – DŘEVĚNÝ OBKLAD, VIN – VINYLÓVÁ MALBA, ŠO – ŠTUKOVÁ OMÍTKA,

POZNÁMKY – BOURACÍ PRÁCE:

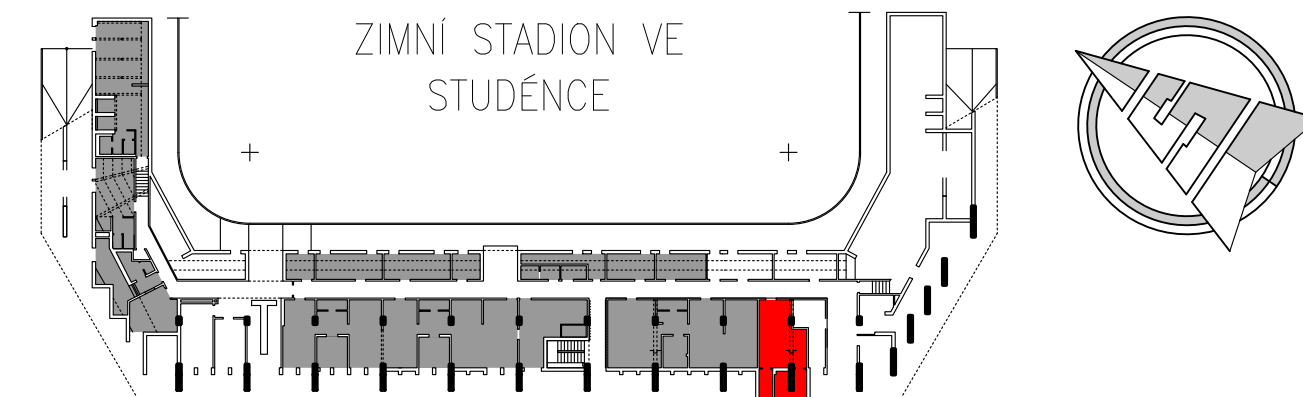
- Stávající gumová podlaha bude demontována, a vyměněna za novou.
- Dojde ke kompletnímu oškrábání vnitřních maleb stěn.
- Stávající vnitřní vybavení (lavice, věšáky, tyče, zařízení předměty, topná tělesa apod.) bude kompletně demontováno do suti.
- Kompletní vybourání stávajících obkladů dlažby a vpusť
- Vyvěšení dveřních křídel + odstranění nátěrů zárubní
- V umývárkách bude kompletně vybourána podlaha



POZNÁMKY – NOVÝ STAV:

- Potažení vnitřních stěn stěrčovým tmelem s tkaninou + štuk tl.2mm
- Stěny šaten do výšky 1800mm opatřeny otěruvzdorným vinylovým nátěrem.
- Provedení nového kazetového/SDK podhledu
- Montáž nových otopných těles (dle původního provedení)
- Nová skladba podlahy v umývárkách
- Na chodbě bude proveden vodou ředitelný, vyztužený nátěrový systém na stěny, s 2komponentní vrchní vrstvou odolnou UV záření

POPIS BOURACÍCH PRACÍ

- Demontáž otopného tělesa do suti
- Demontáž stávající otvorové výplně + parapet
- Vybouření stávající dveřní zárubně
- Vybouření stávající okenní mříže
- Demontáž zařízení předmětů – do suti
- Vybouření skleněných tvárnic



| | | | |
|-------------------|--|---|-----------|
| VYPRACOVAL: | Tomáš Sedláček |  Kotojedská 2588, 767 01 Kroměříž | |
| ZODP. PROJEKTANT: | Ing. Jiří Krasnovský | | |
| INVESTOR: | Město Studénka, nám Republiky 762, 742 13 Studénka |  MĚSTO STUDÉNKA | |
| MÍSTO STAVBY: | Zimní stadion Studénka, Budovatelská 770, Studénka | | |
| ČÁST PD: | D. VÝKRESOVÁ DOKUMENTACE | FORMÁT: | 4xA4 |
| NÁZEV AKCE: | OPRAVA ŠATEN A SPRCH ZIMNÍHO STADIONU VE STUDÉNCE | DATUM: | 01/2026 |
| | | STUPEŇ PD: | DPS |
| NÁZEV VÝKRESU: | ŠATNA 1 – PŮDORYS | MĚŘÍTKO: | 1:30 |
| | | ČÍSLO VÝKRESU: | D.1.1.b_2 |