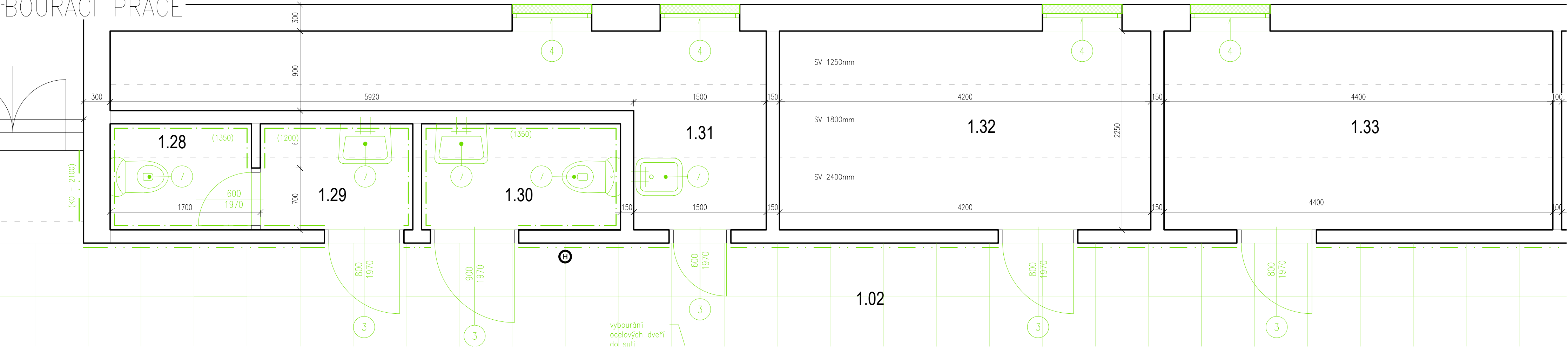


BOURACÍ PRÁCE



LEGENDA ZNAČENÍ – NOVÝ STAV:

- Zdivo z pórobetonových tvárníc tl. 300mm
- Zdivo z pórobetonových tvárníc tl. 100–150mm
- Kazetový podhled

LEGENDA ZNAČENÍ – BOURACÍ PRÁCE

- Zdivo z plných cihel
- Sádkartonové příčky a předstěny
- Odsekání vnitřních obkladů
- Demontáž dřevěného obložení vč. roštu

POPIS BOURACÍCH PRACÍ

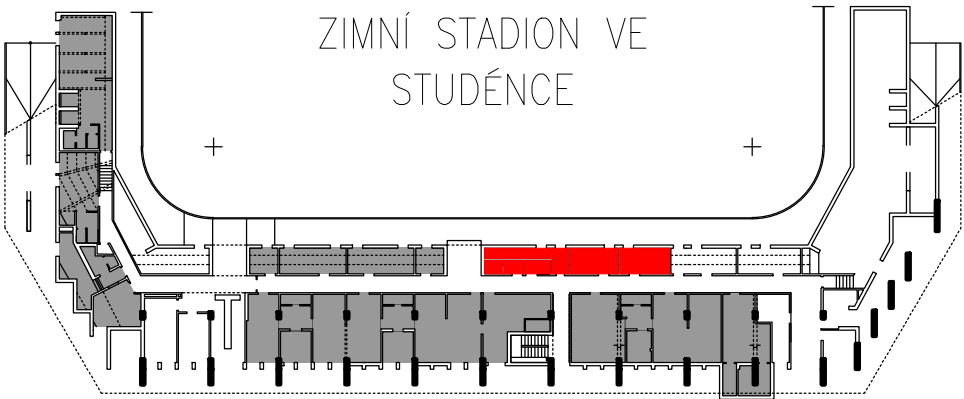
- Demontáž otopného tělesa do suti
- Vybourání sprchového žlabu/vpusti
- Vyvěšení dveřního křídla
- Demontáž stávající otvorové výplně + parapet
- Vybourání stávající dveřní zárubně
- Vybourání stávající okenní mříže
- Demontáž zařízení předmětů – do suti
- Vybourání skleněných tvárníc

POZNÁMKY – BOURACÍ PRÁCE:

- Stávající gumová podlaha bude demontována, očištěna tlakovou vodou a kartáči a zpětně osazena.
- Dojde ke kompletnímu oškrabání vnitřních maleb stěn.
- Stávající vnitřní vybavení (lavice, věšáky, tyče, zařízení předměty, topná tělesa apod.) bude kompletně demontováno do suti.
- Kompletní vybourání stávajících obkladů dlažby a vpustí
- Vyvěšení dveřních křídel + odstranění nátěrů zárubní

POZNÁMKY – NOVÝ STAV:

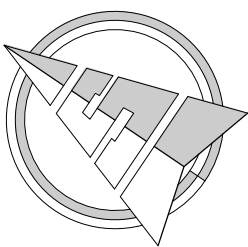
- Potažení vnitřních stěn stěrkovým tmelem s tkaninou + štuk tl.2mm
- Stěny šaten do výšky 1800mm opatřeny oteruvzdorným vinylovým nátěrem.
- Provedení nového kazetového podhledu ve výšce +2,6m
- Montáž nových otopných těles (dle původního provedení)



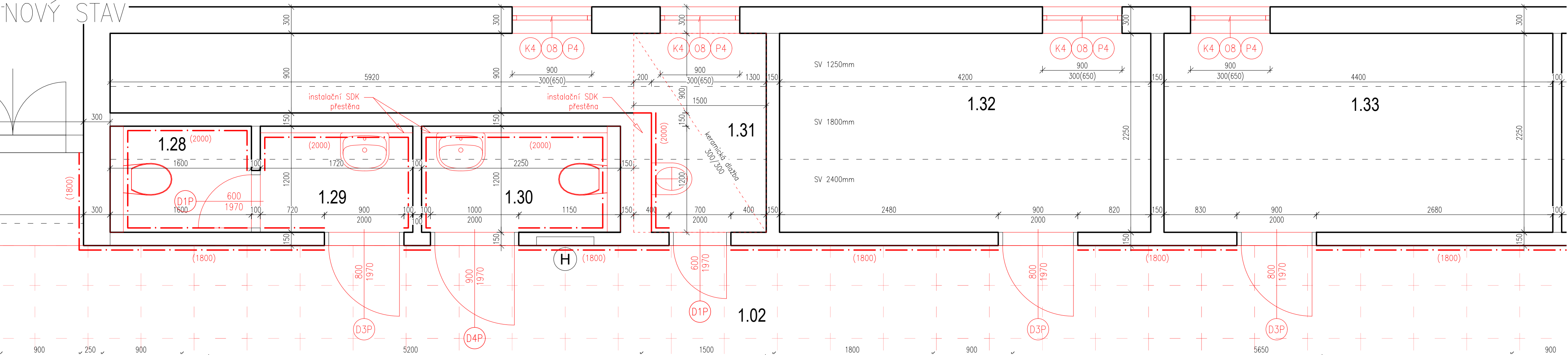
LEGENDA MÍSTNOSTI 1.NP – NOVÝ STAV						
Č.M.	NÁZEV MÍSTNOSTI	PLOCHA (m2)	OBVOD (m)	PODLAHA	STĚNY	POZNÁMKA
1.28	WC MUŽI	1,99	5,8	KD	ŠO	KO v.2000
1.29	UMÝVÁRNA	2,21	6,15	KD	ŠO	KO v.2000
1.30	WC ŽENY	2,85	7,2	KD	ŠO	KO v.2000
1.31	ÚKLIDOVÁ MÍSTNOST	8,81	19,65	KD+KS100	ŠO	KO v.2000
1.32	ŠATNA TRENÉŘI 3	9,59	13,2	GP	ŠO	
1.33	ŠATNA TRENÉŘI 4	10,04	13,6	GP	ŠO	
LEGENDA MÍSTNOSTI 1.NP – BOURACÍ PRÁCE						
Č.M.	NÁZEV MÍSTNOSTI	PLOCHA (m2)	OBVOD (m)	PODLAHA	STĚNY	POZNÁMKA
1.28	WC MUŽI	1,99	5,8	KD	MVC+M	KO v.1350
1.29	UMÝVÁRNA	2,21	6,15	KD	MVC+M	KO v.1200
1.30	WC ŽENY	2,85	7,2	KD	MVC+M	KO v.1350
1.31	ÚKLIDOVÁ MÍSTNOST	8,81	19,65	PVC	MVC+M	
1.32	ŠATNA TRENÉŘI 3	9,59	13,2	GP+KOB	MVC+M	
1.33	ŠATNA TRENÉŘI 4	10,04	13,6	GP+KOB	MVC+M	



LEGENDA ZKRATEK:

GP – GUMOVÁ PODLAHA Z DÍLCŮ; KOB – KOBREC; KD – KERAMICKÁ DLAŽBA; PVC – PVC PODLAHOVINA; MVC MALTA VÁPENO–CEMENTOVÁ; M – MALBA JEDNOTNÁ BÍLÁ, KO – KERRAMICKÝ OBKLAD; DO – DŘEVĚNÝ OBKLAD, VIN – VINÝLOVÁ MALBA, ŠO – ŠTUKOVÁ OMÍTKA,



NOVÝ STAV



VYPRACOVAL: Ing. Jiří Krasnovský		 Kotojedská 2588, 767 01 Kroměříž	
ZODP. PROJEKTANT: Ing. Martin Janoušek			
INVESTOR:	Město Studénka, nám Republiky 762, 742 13 Studénka		MĚSTO STUDÉNKA
MÍSTO STAVBY:	Zimní stadion Studénka, Budovatelská 770, Studénka		
ČÁST PD:	D. VÝKRESOVÁ DOKUMENTACE	FORMÁT:	5xA4
NÁZEV AKCE:	OPRAVA ŠATEN A SPRCH ZIMNÍHO STADIONU VE STUDÉNCE	DATUM:	05/2019
		STUPEŇ PD:	DPS
NÁZEV VÝKRESU:	m.č. 1.28–1.33 – PŮDORYS	MĚŘÍTKO:	ČÍSLO VÝKRESU:
		1:30	D.1.1.b_14