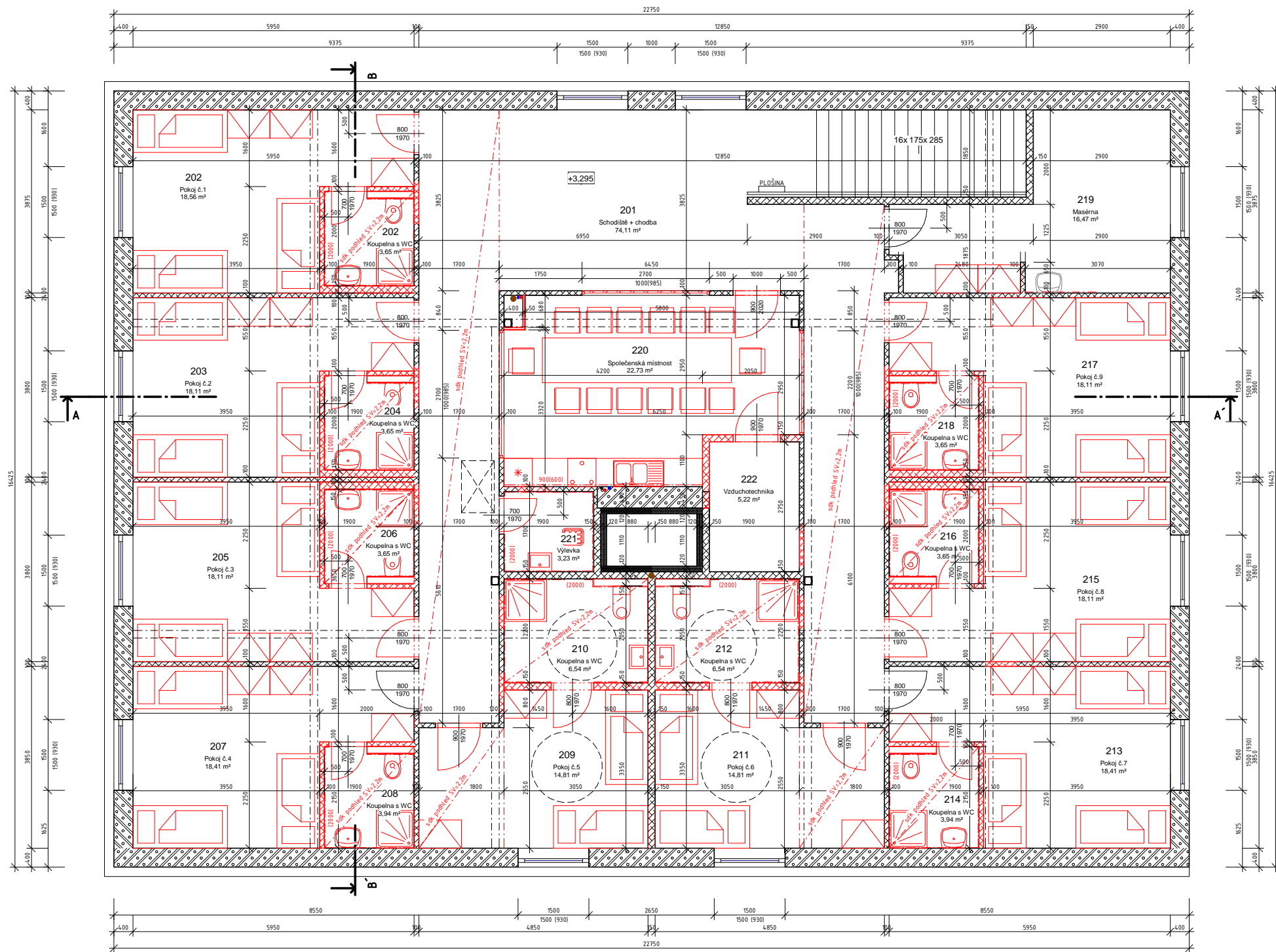


# PŮDORYS 2NP - NOVÝ STAV



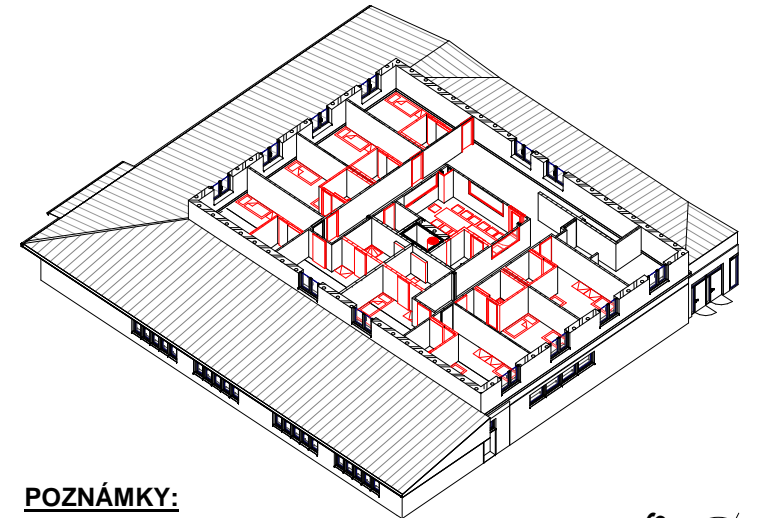
Tabulka místností 2NP NS

Číslo	Název	Plocha	Povrchová úprava podlahy	Povrchová úprava stěny	Povrchová úprava stropu
201	Schodiště + chodba	74,1 m <sup>2</sup>	KERAMICKÁ DLAŽBA	OMÍTKA + MALBA	SDK PODHLED
202	Pokoj č.1	18,6 m <sup>2</sup>	KOBEREC	OMÍTKA + MALBA	SDK PODHLED
202	Koupelna s WC	3,7 m <sup>2</sup>	KERAMICKÁ DLAŽBA	KERAM. OBKLAD V=2M	SDK PODHLED
203	Pokoj č.2	18,1 m <sup>2</sup>	KOBEREC	OMÍTKA + MALBA	SDK PODHLED
204	Koupelna s WC	3,6 m <sup>2</sup>	KERAMICKÁ DLAŽBA	KERAM. OBKLAD V=2M	SDK PODHLED
205	Pokoj č.3	18,1 m <sup>2</sup>	KOBEREC	OMÍTKA + MALBA	SDK PODHLED
206	Koupelna s WC	3,6 m <sup>2</sup>	KERAMICKÁ DLAŽBA	KERAM. OBKLAD V=2M	SDK PODHLED
207	Pokoj č.4	18,4 m <sup>2</sup>	KOBEREC	OMÍTKA + MALBA	SDK PODHLED
208	Koupelna s WC	3,9 m <sup>2</sup>	KERAMICKÁ DLAŽBA	KERAM. OBKLAD V=2M	SDK PODHLED
209	Pokoj č.5	14,8 m <sup>2</sup>	KOBEREC	OMÍTKA + MALBA	SDK PODHLED
210	Koupelna s WC	6,5 m <sup>2</sup>	KERAMICKÁ DLAŽBA	KERAM. OBKLAD V=2M	SDK PODHLED
211	Pokoj č.6	14,8 m <sup>2</sup>	KOBEREC	OMÍTKA + MALBA	SDK PODHLED
212	Koupelna s WC	6,5 m <sup>2</sup>	KERAMICKÁ DLAŽBA	KERAM. OBKLAD V=2M	SDK PODHLED
213	Pokoj č.7	18,4 m <sup>2</sup>	KOBEREC	OMÍTKA + MALBA	SDK PODHLED
214	Koupelna s WC	3,9 m <sup>2</sup>	KERAMICKÁ DLAŽBA	KERAM. OBKLAD V=2M	SDK PODHLED
215	Pokoj č.8	18,1 m <sup>2</sup>	KOBEREC	OMÍTKA + MALBA	SDK PODHLED
216	Koupelna s WC	3,6 m <sup>2</sup>	KERAMICKÁ DLAŽBA	KERAM. OBKLAD V=2M	SDK PODHLED
217	Pokoj č.9	18,1 m <sup>2</sup>	KOBEREC	OMÍTKA + MALBA	SDK PODHLED
218	Koupelna s WC	3,6 m <sup>2</sup>	KERAMICKÁ DLAŽBA	KERAM. OBKLAD V=2M	SDK PODHLED
219	Masárna	16,5 m <sup>2</sup>	KOBEREC	OMÍTKA + MALBA	SDK PODHLED
220	Společenská místnost	22,7 m <sup>2</sup>	KERAMICKÁ DLAŽBA	KERAM. OBKLAD V=2M	SDK PODHLED
221	Výlevka	3,2 m <sup>2</sup>	KERAMICKÁ DLAŽBA	OMÍTKA + MALBA	SDK PODHLED
222	Vzduchotechnika	5,2 m <sup>2</sup>	BETONOVÁ STĚRKA	OMÍTKA + MALBA	SDK PODHLED
Grand total		318,4 m <sup>2</sup>			

## LEGENDA MATERIÁLU

- ZDIVO Z POROBETONOVÝCH TVÁŘNIC YTONG (P2-400) tl.400, 450mm NA MALTU YTONG
- ZDIVO Z PŘÍČKOVEK YTONG (P3-550) tl.100, 150mm NA MALTU YTONG
- TEPELNÁ IZOLACE
- NOVĚ VYŽDĚNÉ ZDIVO Z PŘÍČKOVEK YTONG (P3-550) tl.100, 150mm NA MALTU YTONG

## PERSPEKTIVNÍ POHLED



## POZNÁMKY:

- POZN.1.** STAVEBNÍ PRÁCE BUDOU PROVÁDĚNY DLE MONTÁŽNÍCH PŘEDPISŮ A KONSTRUKČNÍCH ZÁSAD DODÁVANÝCH VYROBCEM
- POZN.2.** VŠECHNY KONKRÉTNĚ POUŽITÉ MATERIÁLY A PRVKY V TĚTO PD MOHOU BÝT NAHRÁZENY MATERIÁLY A PRVKY SROVNATELNÝCH TECHNICKÝCH A VZHLEDOVÝCH PARAMETRŮ. PROJEKTANT V PŘÍPADĚ PROVEDENÍ ZMĚN MATERIÁLŮ A PRVKŮ NERUČÍ ZA MOŽNÉ TVAROVÉ KOLIZE.
- POZN.3.** TATO PROJEKTOVÁ DOKUMENTACE JE VYPRACOVÁNA VE STUPNI STUDIE. TATO DOKUMENTACE NESLOUŽÍ PRO STAVEBNÍ POVOLENÍ ANI JAKO PODKLAD PRO REALIZACI VNITŘNÍCH SÍTÍ A ROZVODŮ. PRO STAVEBNÍ POVOLENÍ JE DOPORUČENO VYPRACOVÁNÍ PROJEKTOVÉ DOKUMENTACE VE STUPNI DSP - DOK. PRO STAVEBNÍ POVOLENÍ.



VYPRACOVAL: Bc. Martin Mířák	PROJEKTANT: Bc. Martin Mířák	ZOD. PROJEKTANT: Ing. Tomáš Brückner	Ing. Tomáš Brückner Šaščíkova 1163, 742 21 Kopřivnice tel.: 777 27 07 31 e-mail: tomas.bruckner@projekt.cz IČ: 68921519
INVESTOR: Město Studénka, nám. Republiky 762, 742 13 Studénka	AKCE: Stavební úpravy Sportovní ubytovací komplex Studénka	DATUM: 7/2019	
ČÁST DOKUMENTACE: D.1.1 ARCHITEKTONICKO STAVEBNÍ ŘEŠENÍ	FORMÁT: MĚŘITKO:	STUPEŇ: STUDIE	PARA:
VÝKRES: PŮDORYS 2NP - NOVÝ STAV	Č. VÝKRESU: 602		