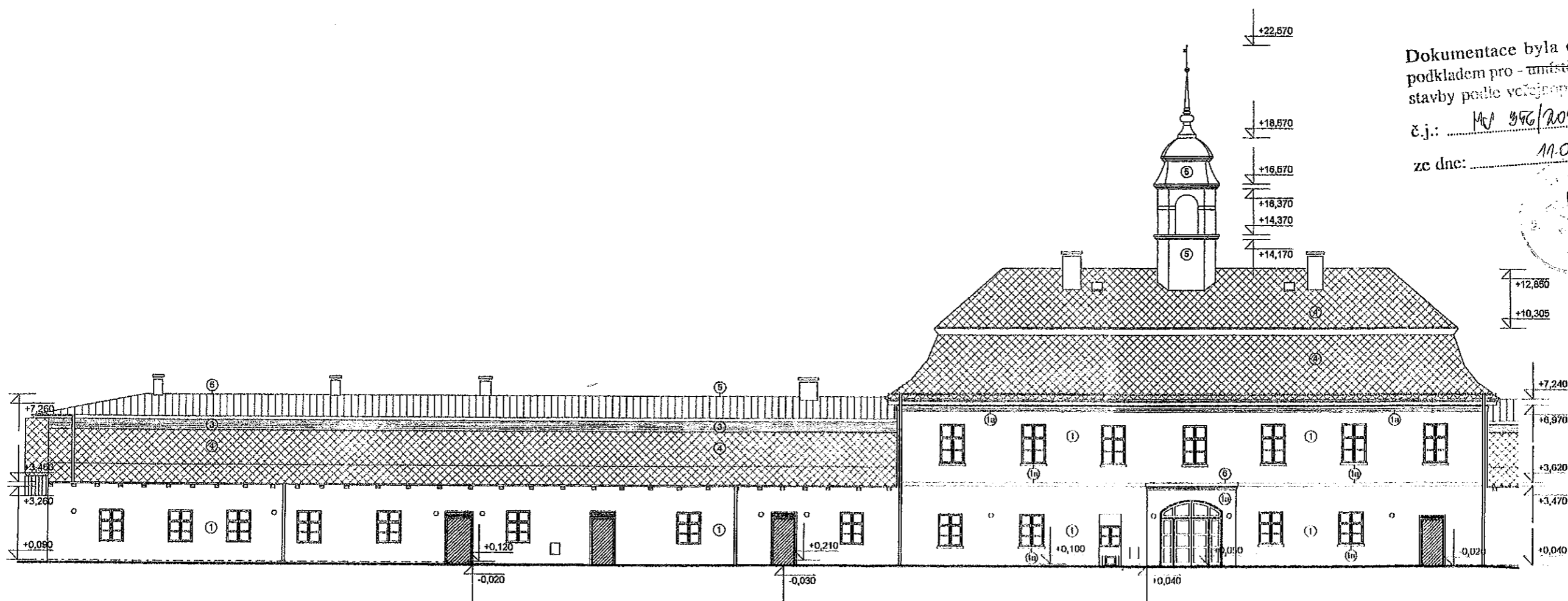


LEGENDA

- | | |
|------------------------------|----------------------|
| ① JEMNOZRNÁ OMÍTKA | ODSTÍN KEIM 9055 |
| ①a JEMNOZRNÁ OMÍTKA | ODSTÍN KEIM 9058 |
| ② JEMNOZRNÁ OMÍTKA - SOKL | ODSTÍN KEIM 9285 |
| ③ DŘEVĚNÝ OBKLAD | XYLADEKOR PALISANDER |
| ④ STŘEŠNÍ KRYTINA Z BRIDLICE | BARVA ČERNÁ |
| ⑤ STŘEŠNÍ KRYTINA Z MĚDI | TMAVÁ PATINA |
| ⑥ HYDROFIZAČNÍ NÁTĚR | BEZBARVÝ |
| ⑦ ZÁMEČNICKÉ VÝROBKY | GRAFITOVÁ |
| ⑧ KLEMPÍŘSKÉ VÝROBKY | MĚĎ - TMAVÁ PATINA |

OKNA, VSTUPNÍ DVEŘE - PŘÍRODNÍ DŘEVO
STŘEŠNÍ OKNA - HLINÍK BARVA ŠEDÁ



Dokumentace byla ověřena a je
podkladem pro - umístění - povolení
stavby podle veřejnoprávní smlouvy

č.j.: MV 376/2012/017/10

ze dne: 11.01.2013



VYPRACOVAL		ZODP. PROJEKTANT		SPO spol. s r.o. Panská 395, 742 13 Studénka IČO: 41035321 tel: 724 042 171	
Ing. Štěpán Mackovík		Ing. Růžena Plichová Mackovíková			
INVESTOR	Město Studénka, Náměstí republiky 762, 742 13 STUDÉNKA				
ADRESA	2. května 154 a 177, Studénka, p.č. 4 a 5 kú. Studénka nad Odrou			FORMÁT	A3
SANACE KROVU A STROPU NAD POSLEDNÍM PODLAŽÍM STARÉHO ZÁMKU VE STUDÉNCE, UL. 2.KVĚTNA, ČP. 154 A 177				DATUM	12/2012
				STUPEŇ	St. řízení
POHLED JIHOZÁPADNÍ				MĚŘÍTKO 1:200	Č. VÝKRESU 13

LEGENDA

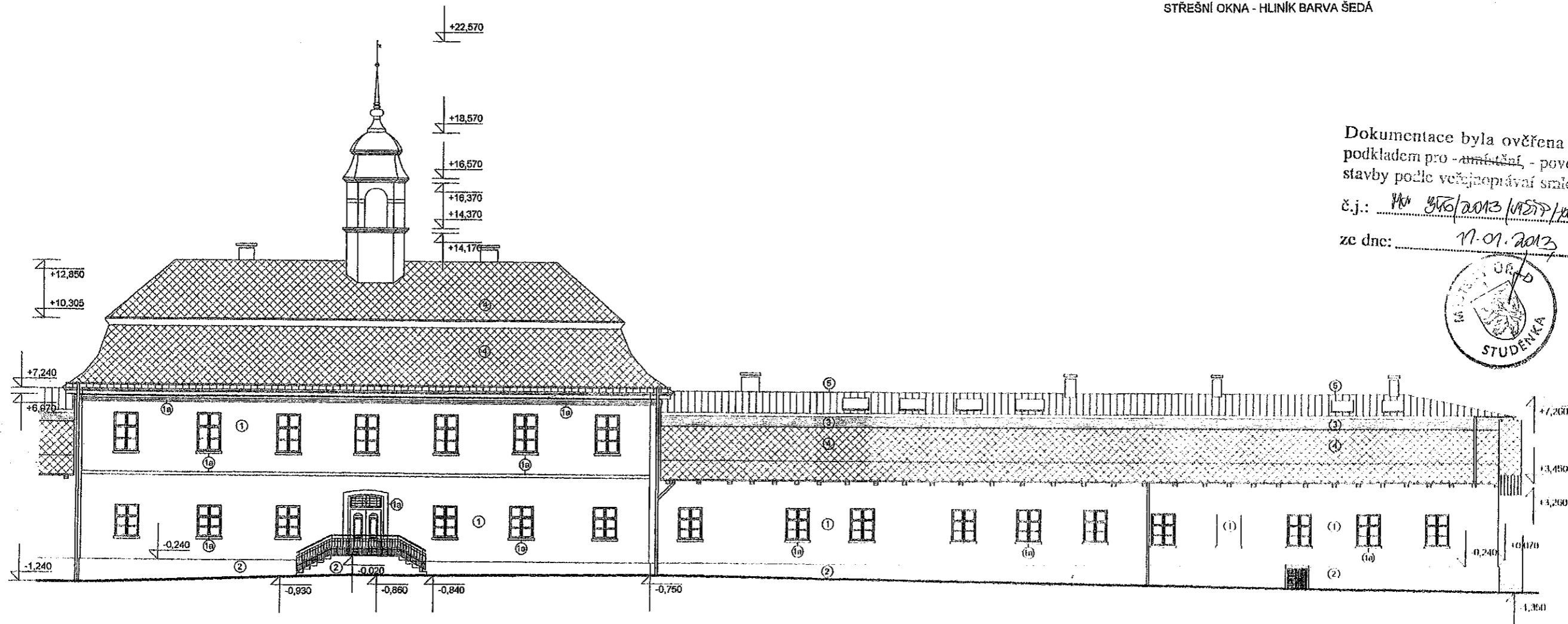
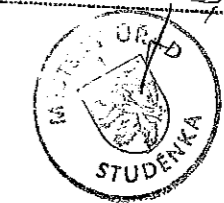
- | | | |
|----|----------------------------|----------------------|
| ① | JEMNOZRNÁ OMÍTKA | ODSTÍN KEIM 9055 |
| ①a | JEMNOZRNÁ OMÍTKA | ODSTÍN KEIM 9058 |
| ② | JEMNOZRNÁ OMÍTKA - SOKL | ODSTÍN KEIM 9285 |
| ③ | DŘEVĚNÝ OBKLAD | XYLADEKOR PALISANDER |
| ④ | STŘEŠNÍ KRYTINA Z BŘIDLICE | BARVA ČERNÁ |
| ⑤ | STŘEŠNÍ KRYTINA Z MĚDI | TMAVÁ PATINA |
| ⑥ | HYDROFBIZAČNÍ NÁTĚR | BEZBARVÝ |
| ⑦ | ZÁMEČNICKÉ VÝROBKY | GRAFITOVÁ |
| ⑧ | KLEMPÍŘSKÉ VÝROBKY | MĚĎ - TMAVÁ PATINA |

OKNA, VSTUPNÍ DVEŘE - PŘÍRODNÍ DŘEVO
STŘEŠNÍ OKNA - HLINÍK BARVA ŠEDÁ

Dokumentace byla ověřena a je
podkladem pro - ~~autorský~~ - povolení
stavby podle veřejnoprávní smlouvy

č.j.: 170/2013/11577/10

ze dne: 17.01.2013



VYPRACOVAL		ZODP. PROJEKTANT		SPO spol. s r.o. Panská 395, 742 13 Studénka IČO: 41035321 tel: 724 042 171	
Ing. Štěpán Mackovík		Ing. Růžena Pliřchová Mackovíková			
INVESTOR	Město Studénka, Náměstí republiky 762, 742 13 STUDÉNKA	ADRESA	2. května 154 a 177, Studénka, p.š. 4 a 5 kú. Studénka nad Odrou		
SANACE KROVU A STROPU NAD POSLEDNÍM PODLAŽÍM STARÉHO ZÁMKU VE STUDÉNCE, UL. 2.KVĚTNA, ČP. 154 A 177				FORMÁT	A3
				DATUM	12/2012
POHLED SEVEROVÝCHODNÍ				STUPEŇ	St. řízení
				MĚŘÍTKO 1:200	Č. VÝKRESU 14

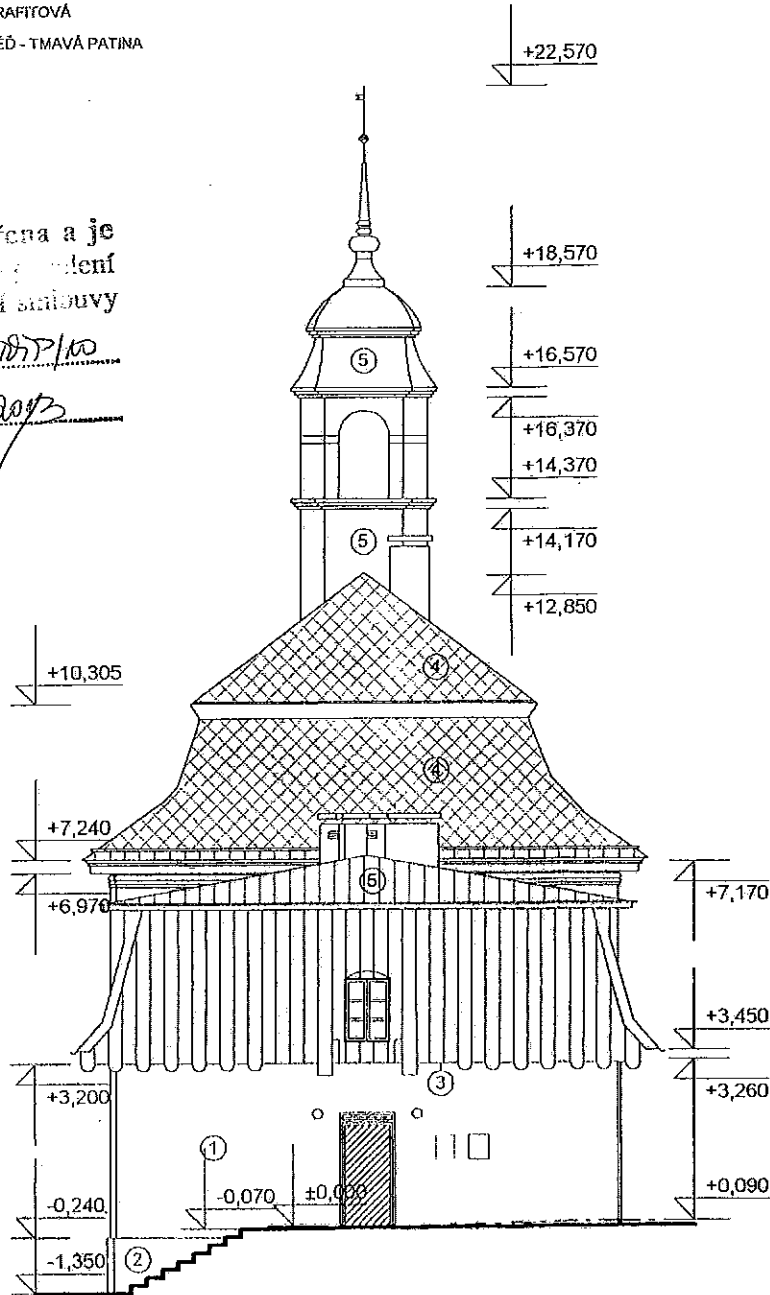
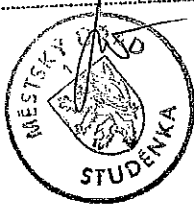
LEGENDA

- | | | |
|----|----------------------------|----------------------|
| ① | JEMNOZRNÁ OMÍTKA | ODSTÍN KEIM 9055 |
| ①a | JEMNOZRNÁ OMÍTKA | ODSTÍN KEIM 9058 |
| ② | JEMNOZRNÁ OMÍTKA - SOKL | ODSTÍN KEIM 9285 |
| ③ | DŘEVĚNÝ OBKLAD | XYLADEKOR PALISANDER |
| ④ | STŘEŠNÍ KRYTINA Z BRIDLICE | BARVA ČERNÁ |
| ⑤ | STŘEŠNÍ KRYTINA Z MĚDI | TMAVÁ PATINA |
| ⑥ | HYDROFUBIZAČNÍ NÁTĚR | BEZBARVÝ |
| ⑦ | ZÁMEČNICKÉ VÝROBKY | GRAFITOVÁ |
| ⑧ | KLEMPÍŘSKÉ VÝROBKY | MĚĎ - TMAVÁ PATINA |

OKNA, VSTUPNÍ DVEŘE - PŘÍRODNÍ DŘEVO
STŘEŠNÍ OKNA - HLINÍK BARVA ŠEDÁ

Dokumentace byla ověřena a je
podkladem pro - ~~uzavření~~ - ~~uzavření~~
stavby podle veřejnoprávní smlouvy

č.j.: 140 476/2012 / 0057/10
ze dne: 17.01.2013



VYPRACOVAL		ZODP. PROJEKTANT		Ing. Štěpán Mackovík Jiráskova 833, 742 13 Studénka IČO: 75378831 tel: 724 042 171	
Ing. Štěpán Mackovík		Ing. Růžena Pilchová Mackovíková			
INVESTOR	Město Studénka, Náměstí republiky 762, 742 13 STUDÉNKA				
ADRESA	OBJEKT STARÉHO ZÁMKU AREÁLU STUDÉNKA			FORMÁT	A4
SANACE KROVU A STROPU NAD POSLEDNÍM PODLAŽÍM STARÉHO ZÁMKU VE STUDÉNCE, UL. 2.KVĚTNA, ČP. 154 A 177				DATUM	12/2012
				STUPEŇ	St. řízení
POHLED SEVEROZÁPADNÍ				MĚŘÍTKO 1:150	Č. VÝKRESU 15