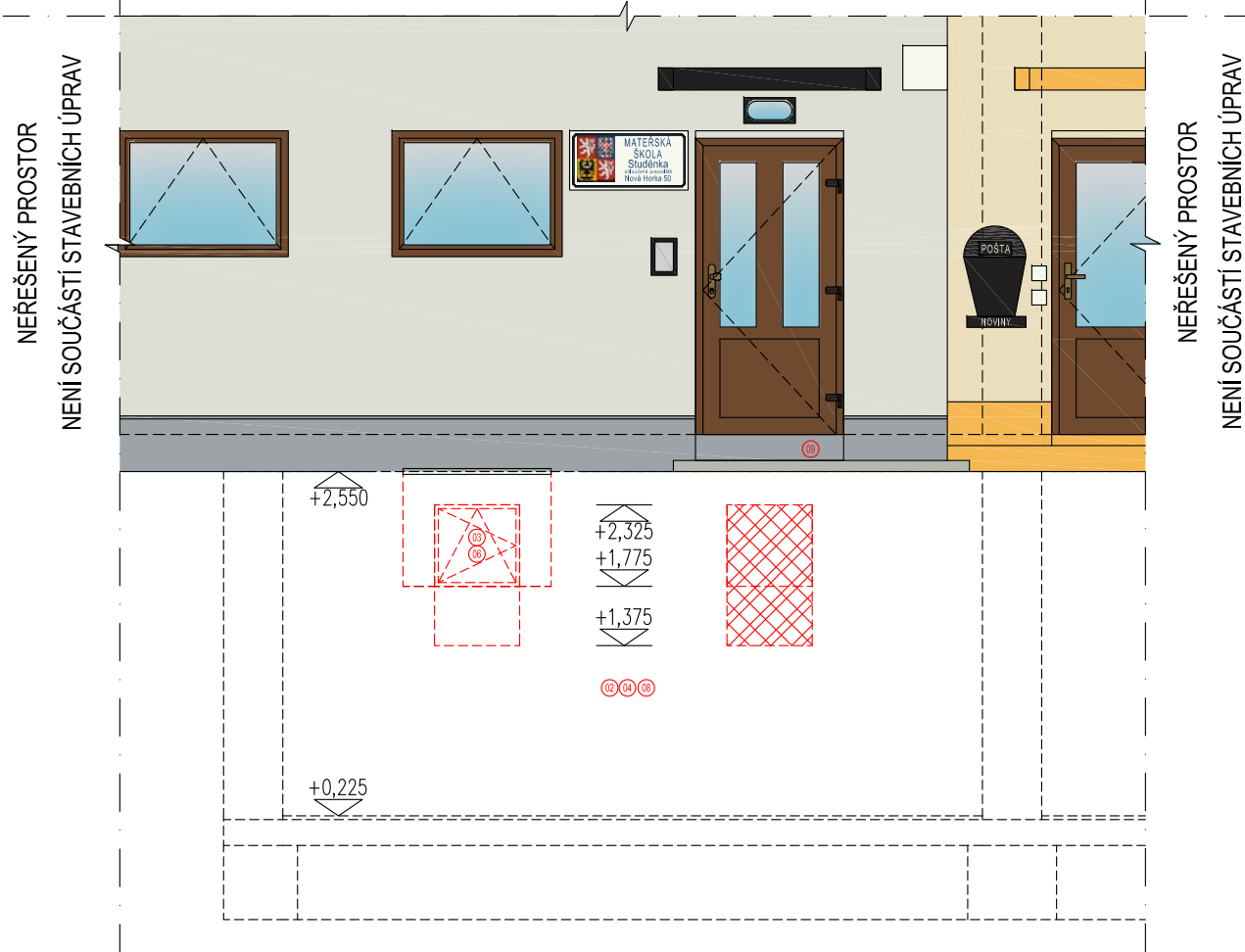


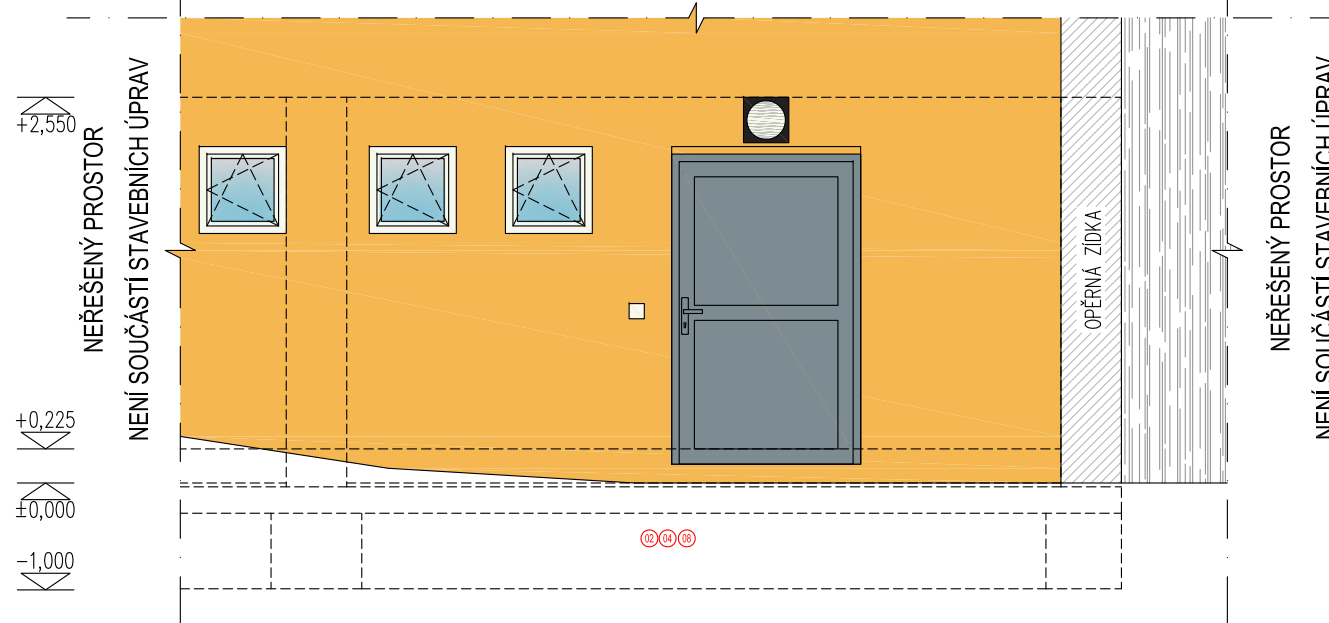
SEVERNÍ POHLED NA ŘEŠENOU ČÁST BUDOVY

NEŘEŠENÝ PROSTOR - NENÍ SOUČÁSTÍ STAVEBNÍCH ÚPRAV



JIŽNÍ POHLED NA ŘEŠENOU ČÁST BUDOVY

NEŘEŠENÝ PROSTOR - NENÍ SOUČÁSTÍ STAVEBNÍCH ÚPRAV



SPECIFIKACE ŘEŠENÝCH MÍSTNOSTÍ 1.PP – NOVÝ STAV

OZN. PODLAŽÍ	POPIS MÍSTNOSTI	PLOCHA [m2]	PODLAHA	STĚNY	STROP	POZNÁMKA
1P01	1.PP SKLEP	22,61	CEMENTOVÝ POTĚR	OMÍTKA	OMÍTKA	
1P02	1.PP KOTELNA	13,62	CEMENTOVÝ POTĚR	OMÍTKA	OMÍTKA	

LEGENDA NOVÉHO STAVU

- 01 CELOPLOŠNÁ INJEKTÁŽ BEZ ODKOPÁNÍ A ODVLHČENÍ STAVBY POMOCÍ INFUZNÍ CLONY PRO VNITŘNÍ KONSTRUKCE.
- 02 SVISLÁ HYDROIZOLACE SPODNÍ STAVBY OD ZÁKLADOVÉ SPÁRY S NOPOVOU FÓLÍÍ ZAKONČENÁ OLIŠTOVÁNÍM VE VÝŠCE 375 MM NAD TERÉMEM.
- 03 INSTALACE NOVÉHO ANGLICKÉHO PLASTOVÉHO DVORKU 1000x1000x400 MM S MŘÍŽÍ.
- 04 DRENÁŽNÍ SYSTÉM VE ŠTĚRKOVÉM LOŽÍ O VÝŠCE 500 MM.
- 05 VYZDĚNÍ OTVORU PO SVĚTLÍKU V RÁMCI ODSTRANĚNÉHO ANGLICKÉHO DVORKU..
- 06 MONTÁŽ NOVÉ OKENNÍ VÝPLNĚ
PLASTOVÉ OKNO BÍLÉ SKLOPNÉ, OTEVÍRACÉ.
ROZMĚR 550 x 550 MM. IZOLAČNÍ DVOJSKLO 4 – 16 – 4.
HODNOTA $U_g = 1,1 \text{ W/m}^2\text{K}$, $U_f = 1,3 \text{ W/m}^2\text{K}$.
- 07 NOVÝ VNITŘNÍ OMÍTKOVÝ SANAČNÍ SYSTÉM V NÁVAZNOSTI NA PROVEDENÉ SANAČNÍ PRÁCE.
- 08 ZPĚTNÝ ZÁSYP ZEMINY VČETNĚ ZHUTNĚNÍ A ÚPRAVY PŮVODNÍCH ZPEVNĚNÝCH PLOCH.
- 09 ZPĚTNÁ MONTÁŽ BETONOVÉHO DÍLCE TVOŘÍCÍ SCHOD DO BUDOVY.

LEGENDA MATERIÁLŮ, PLOCH

- STÁVAJÍCÍ NOSNÉ A NENOSNÉ ZDIVO
- STÁVAJÍCÍ FASÁDNÍ VÝPLNĚ – OKENNÍ SESTAVY
- NOVÉ FASÁDNÍ VÝPLNĚ – OKENNÍ SESTAVY
- ZPĚTNĚ POLOŽENÁ DLAŽBA VČETNĚ PODKLADNÍCH VRSTEV U JIŽNÍHO VSTUPU DO SKLEPNÍCH PROSTOR.
- ZÁSYP ZEMINY V RÁMCI SANAČNÍCH PRACÍ NA SPODNÍ STAVBĚ.
- NOVÉ KONSTRUKCE VČETNĚ POPISU 01 AŽ 09
VNITŘNÍ OMÍTKY, ATD...
- VYDLÁŽĚNÁ ČÁST VENKOVNÍHO PŘÍSTUPOVÉHO CHODNÍKU
- ROSTLÝ TERÉN
- STÁVAJÍCÍ DVEŘE

POZNÁMKA – BOURACÍ PRÁCE A NOVÝ STAV

1. VEŠKERÉ VÝKOPOVÉ, BOURACÍ A STAVEBNÍ PRÁCE BUDOU PROVÁDĚNY ODBORNOU FIRMOU, DLE PLATNÝCH PŘEDPISŮ A NÖREM.
2. VEŠKERÉ ROZMĚRY JSOU POUZE ORIENTAČNÍ. ROZMĚRY NUTNO OVĚŘIT NA STAVBĚ PŘI REALIZACI. PŘED VLASTNÍM ZAPOČETÍM PRACÍ JE NUTNO PROSTORY VYKLDIT.
3. PŘED ZAPOČETÍM BOURACÍCH A STAVEBNÍCH PRACÍ BUDE OHROŽENÝ PROSTOR ZABEZPEČEN PROTI VNIKUTÍ NEPOVOLANÝCH OSOB.
4. PŘED ZAPOČETÍM PRACÍ ZPŘÍSTUPNIT VCHOD DO BUDOVY Z PŘEDNÍ ČÁSTI NA SEVERNÍ STRANĚ BUDOVY A VCHOD Z JIŽNÍ STRANY DO SKLEPNÍCH PROSTOR.
5. NEJPOZDĚJI PO DOKONČENÍ BOURACÍCH A STAVEBNÍCH PRACÍ DOJDE K ODVOZU SUTI.

POZNÁMKA – OBECNĚ

1. PŘED ZAPOČETÍM STAVEBNÍCH PRACÍ NA STAVBĚ JE NUTNÉ PROVĚST PRACOVNÍ SCHŮZKU ZA PŘÍTOMNOSTI INVESTORA, DODAVATELE A PROJEKTANTA S CÍLEM VYJASNĚNÍ VŠECH POSTUPŮ A ZÁMĚRŮ PROJEKTU.
2. ZMĚNY STAVBY OPROTI PROJEKTU LZE PROVĚST JEN NA ZÁKLADĚ PÍSEMNĚHO SOUHLASU INVESTORA A PROJEKTANTA A PODLE ŘÁDNÉ PROJEKTOVÉ DOKUMENTACE.
3. VEŠKERÉ ROZMĚRY JSOU POUZE ORIENTAČNÍ. ROZMĚRY NUTNO OVĚŘIT NA STAVBĚ PŘI REALIZACI.

LEGENDA PŘÍLOH VÝKRESOVÉ DOKUMENTACE

D1.01	PŮDORYS 1.PP – STÁVAJÍCÍ STAV A BOURACÍ PRÁCE	630x420	1:50
D1.02	ŘEZY A-A', B-B', C-C' – STÁVAJÍCÍ STAV A BOURACÍ PRÁCE	630x297	1:50
D1.03	POHLEDY – STÁVAJÍCÍ STAV	420x297	1:50
D1.04	PŮDORYS 1.PP – NOVÝ STAV	630x420	1:50
D1.05	ŘEZY A-A', B-B', C-C' – NOVÝ STAV	630x297	1:50
D1.06	POHLEDY – NOVÝ STAV	420x297	1:50

LEGENDA POZNÁMEK

S.V. SVĚTLÁ VÝŠKA MÍSTNOSTI
V.O. VÝŠKA OBEZDÍVKY

katastrální území: NOVÁ HORKA [600318]
polohový systém: S-JTSK
výškový systém: BpV
±0,000 = ČISTÁ PODLAHA 1.NP



PROJEKCE GUŇKA S.R.O.
PROJEKČNÍ A INŽENÝRSKÁ ČINNOST VE STAVEBNICTVÍ
HASIČSKÁ 617 EMAIL: gunka@projekcegunka.cz
739 34, ŠENOV MOBIL: +420 608 730 487

Stavba: PD SANAČNÍ PRÁCE V ZŠ A MŠ
NA ÚZEMÍ MĚSTA STUDÉNKY

Akce: SANACE ZDIVA SKLEPA
V MŠ NOVÁ HORKA VE STUDÉNCE

Část: D.1.1. STAVEBNĚ TECHNICKÉ ŘEŠENÍ

Výkres: POHLEDY – NOVÝ STAV

Místo stavby: NOVÁ HORKA 50, 742 13 STUDÉNKA
PARC. Č. ST. 88, K.Ú. NOVÁ HORKA [600318]

Objednatel stavby: MĚSTO STUDÉNKA
NÁM. REPUBLIKY 762, 742 13 STUDÉNKA

Odpov.proj. ING. PAVEL KRUPIČKA

Kontroloval: ING. JAKUB GUŇKA

Kreslil: JAROSLAV PIKULA

Formát: 4 2 0 x 2 9 7

Číslo kopie: Číslo výkresu:

Datum: 0 5 / 2 0 2 0

Měřítko: 1 : 5 0

Zakázka: 1 3 3 _ 2 0 2 0

Stupeň: D P S

D 1.06