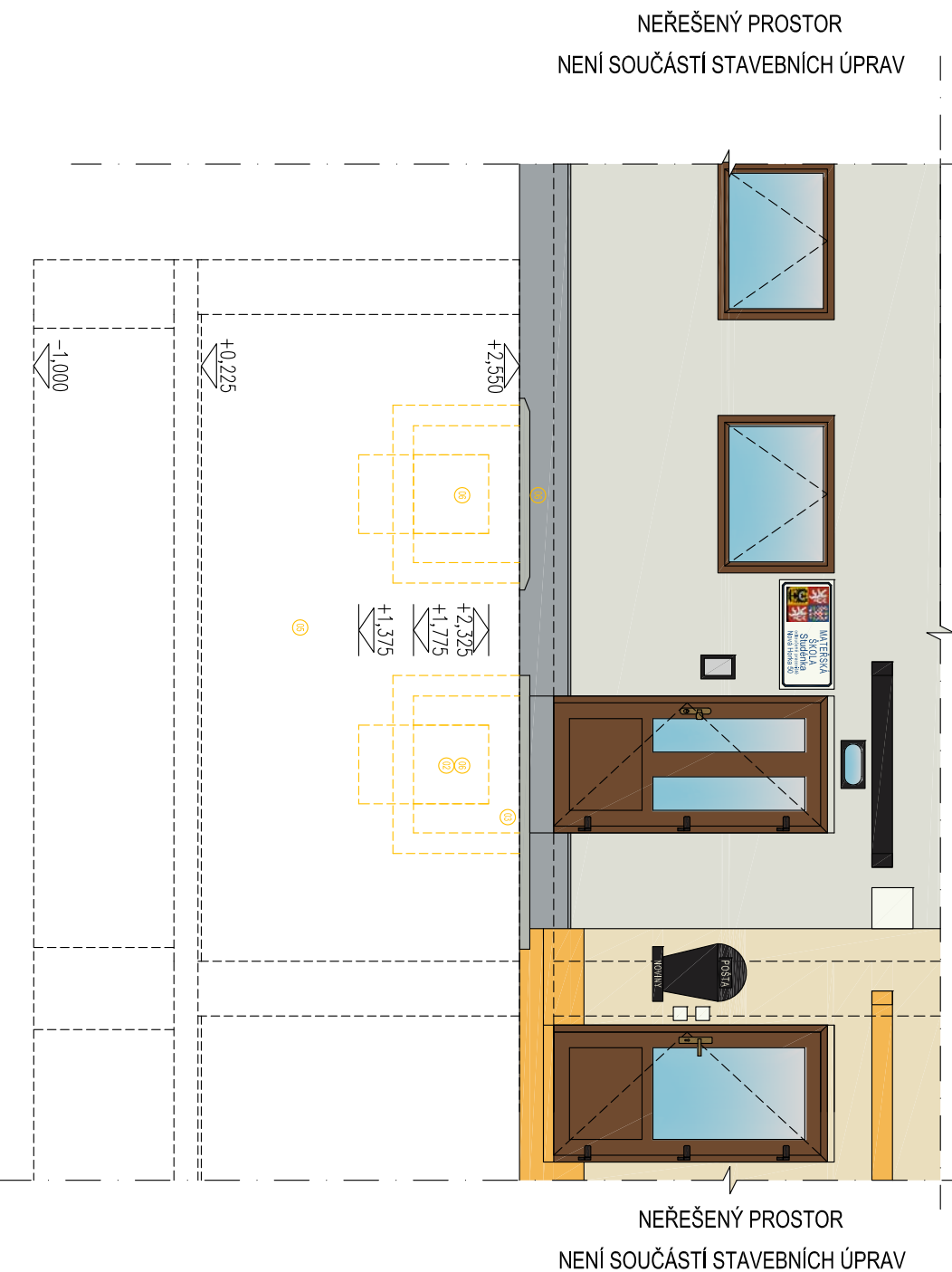


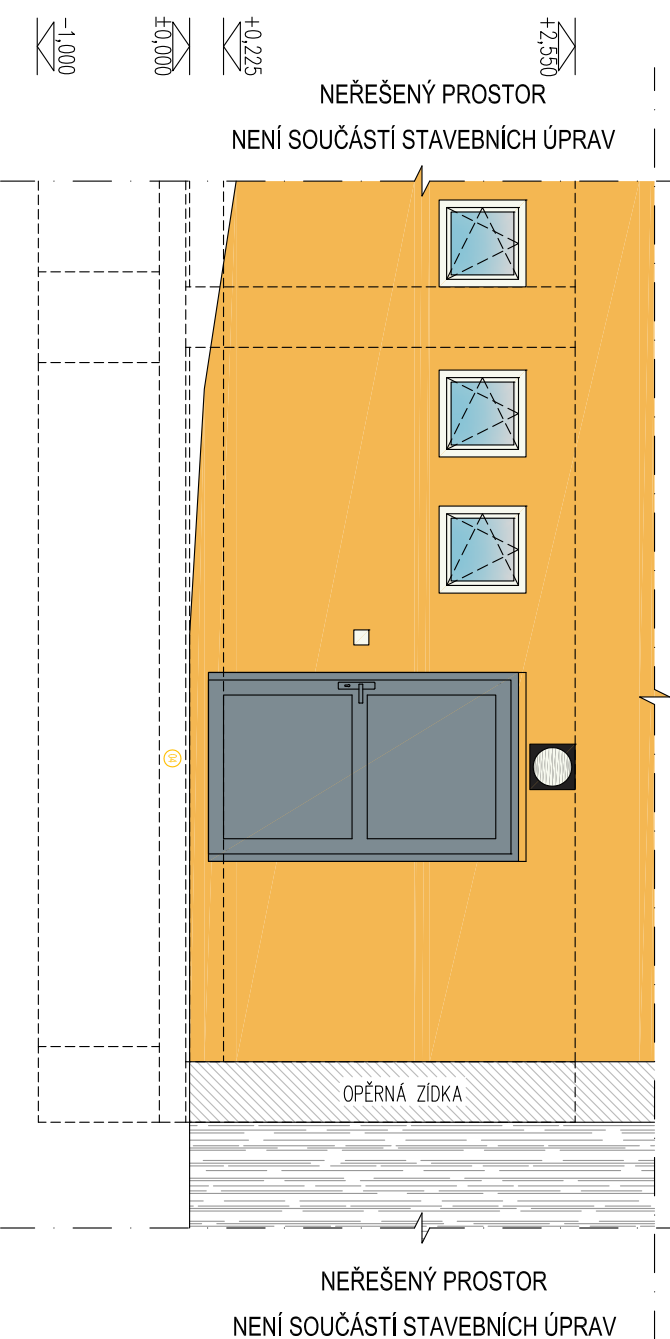
## SEVERNÍ POHLED NA ŘEŠENOU ČÁST BUDOVY

NEŘEŠENÝ PROSTOR - NENÍ SOUČÁSTÍ STAVEBNÍCH ÚPRAV



## JIŽNÍ POHLED NA ŘEŠENOU ČÁST BUDOVY

NEŘEŠENÝ PROSTOR - NENÍ SOUČÁSTÍ STAVEBNÍCH ÚPRAV



## SPECIFIKACE ŘEŠENÝCH MÍSTNOSTÍ 1.PP – STÁVAJÍCÍ STAV A BOURACÍ PRÁCE

OZN.	PODLAŽÍ	POPIS MÍSTNOSTI	PLOCHA [m <sup>2</sup> ]	PODLAHA	STĚNY	POZNÁMKA
1P01	1.PP	SKLEP	22,61	CEMENTOVÝ POTĚR	OMÍTKA	
1P02	1.PP	KOTELNA	13,62	CEMENTOVÝ POTĚR	OMÍTKA	

## LEGENDA BOURACÍCH PRÁČÍ

- 01) ODSÍTRANĚNÍ STÁVAJÍCÍCH VNITŘNÍCH OMÍTEK ZDI V CELEM ROZSAHU.
- 02) DEMONTÁŽ OKENNÍ VÝPLNĚ 575 x 550 MM Z ANGLICKÉHO DVORKU.
- 03) DOČASNÁ DEMONTÁŽ BETONOVÉHO DLÍCE TVORÍCÍHO SOHOD DO BUDOVY ZE SEVERNÍ STRANY OBJEKTU A ODSÍTRANĚNÍ PODKLADNÍCH VRSTEV.
- 04) DOČASNĚ ODSÍTRANĚNÍ DLAŽBY A PODKLADNÍCH VRSTEV U JIŽNÍHO VCHODU DO SKLEPNÍCH PROSTOR, ODKOPÁNÍ ZEMINY V ŠÍŘCE 900 MM PO ZAKLADOVOU SPÁRU.
- 05) ODKOPÁNÍ ZEMINY VE VYMEZENÉ ČÁSTI PŘED HLAVNÍM VCHODEM DO BUDOVY NA SEVERNÍ STRANĚ OBJEKTU, SVAHOVNÍ VÝKOPU, OČIŠTĚNÍ ZDI A ZAKLADU A ODSÍTRANĚNÍ OMÍTKY NAD ÚROVŇ TĚŘEŇU DO VÝŠKY 375 MM (VÝŠKA POUŠTĚNÉHO SOKLU), ODSÍTRANĚNÍ ZBYTKŮ PŮVODNÍ SMISLE HYDROIZOLACE.
- 06) VYBOURÁNÍ STÁVAJÍCÍCH ZDĚNÝCH ANGLICKÝCH DVORKŮ, VČETNĚ BETONOVÉHO ZAKRYTÍ A MŘÍŽE.

## LEGENDA MATERIÁLŮ, PLOCH

- STÁVAJÍCÍ NOSNÉ A NENOSNÉ ZDVO.
- STÁVAJÍCÍ FASÁDNÍ VÝPLNĚ – OKENNÍ SESTAVY.
- ODSÍTRÁNOVANÉ FASÁDNÍ VÝPLNĚ – OKENNÍ SESTAVY.
- BOURANÉ KONSTRUKCE VČETNĚ POPISU 01) AŽ 06)
- VNITŘNÍ OMÍTKY, BETONOVÉ KONSTRUKCE ANGLICKÝCH DVORKŮ...
- DOČASNĚ ODSÍTRANĚNÁ DLAŽBA VČETNĚ PODKLADNÍCH VRSTEV U JIŽNÍHO VSTUPU DO SKLEPNÍCH PROSTOR.
- ODKOPÁVANÁ ZEMINA V RÁMCI SANAČNÍCH PRÁČÍ NA SPODNÍ STAVBĚ.
- VYDLAŽDĚNÁ ČÁST VENKOVNÍHO PŘÍSTUPOVÉHO CHODNIKU.
- ROSTLÝ TĚŘEŇ.
- STÁVAJÍCÍ DVEŘE.

## POZNÁMKA – BOURACÍ PRÁČE A NOVÝ STAV

- VEŠKERÉ VÝKOPOVÉ, BOURACÍ A STAVEBNÍ PRÁČE BUDOU PROVÁDĚNY ODBORNOU FIRMOU, DLE PLATNÝCH PŘEDPISŮ A NOREM.
- VEŠKERÉ ROZMĚRY JSOU POUZE ORIENTAČNÍ. ROZMĚRY NUTNO OVĚŘIT NA STAVBĚ PŘI REALIZACI. PŘED VLASTNÍM ZAPOČETÍM PRÁČÍ JE NUTNO PROSTORY VKLIDIT.
- PŘED ZAPOČETÍM BOURACÍCH A STAVEBNÍCH PRÁČÍ BUDE OHROŽENÝ PROSTOR ZABEZPEČEN PROTI VNIKUVITÍ NEPOVOLANÝCH OSOB.
- PŘED ZAPOČETÍM PRÁČÍ ZPŘÍSTUPNIT VCHOD DO BUDOVY Z PŘEDNÍ ČÁSTI NA SEVERNÍ STRANĚ BUDOVY A VCHOD Z JIŽNÍ STRANY DO SKLEPNÍCH PROSTOR.
- NEPŘOZDĚJÍ PO DOKONČENÍ BOURACÍCH A STAVEBNÍCH PRÁČÍ DOJDE K ODVOZU SMUTI.

## POZNÁMKA – OBEČNĚ

- PŘED ZAPOČETÍM STAVEBNÍCH PRÁČÍ NA STAVBĚ JE NUTNÉ PROVĚST PRACOVNÍ SCHŮZKY ZA PŘÍTOMNOSTI INVESTORA, DODAVATELE A PROJEKTANTA S CÍLEM VYJÁSNĚNÍ VŠECH POSTUPŮ A ZÁMĚRŮ PROJEKTU.
- ZMĚNY STAVBY OPROTÍ PROJEKTU LZE PROVĚST JEN NA ZAKLADĚ PÍSEMNĚHO SOUHLASU INVESTORA A PROJEKTANTA A PODLE ŘÁDNĚ PROJEKTOVÉ DOKUMENTACE.
- VEŠKERÉ ROZMĚRY JSOU POUZE ORIENTAČNÍ. ROZMĚRY NUTNO OVĚŘIT NA STAVBĚ PŘI REALIZACI.

## LEGENDA PŘÍLOH VÝKRESOVÉ DOKUMENTACE

D1.01	PŮDORYS 1.PP – STÁVAJÍCÍ STAV A BOURACÍ PRÁČE	630x420	1:50
D1.02	ŘEZY A-A', B-B', C-C' – STÁVAJÍCÍ STAV A BOURACÍ PRÁČE	630x297	1:50
D1.03	POHLEDY – STÁVAJÍCÍ STAV	420x297	1:50
D1.04	PŮDORYS 1.PP – NOVÝ STAV	630x420	1:50
D1.05	ŘEZY A-A', B-B', C-C' – NOVÝ STAV	630x297	1:50
D1.06	POHLEDY – NOVÝ STAV	420x297	1:50

## LEGENDA POZNÁMEK

S.V. SVĚTLÁ VÝŠKA MÍSTNOSTI  
V.O. VÝŠKA OBEZDÍVKY

katastrální území: NOVÁ HORKA [600318]

polohový systém: S-JTSK

výškový systém: BpV

±0,000 = ČISTA PODLAHA 1.NP

**PROJEKCE GUŇKA S.R.O.**  
PROJEKČNÍ A INŽENÝRSKÁ ČINNOST VE STAVEBNICTVÍ  
HASIČSKÁ 617  
739 34, SENOV  
EMAIL: gunka@projkecgunka.cz  
MOBIL: +420 608 730 487

Stavba: PD SANAČNÍ PRÁČE V ZŠ A MŠ  
NA ÚZEMÍ MĚSTA STUDĚNKY

Akce: SANAČE ZDIVA SKLEPA  
V MŠ NOVÁ HORKA VE STUDĚNCE

Část: D.1.1. STAVEBNĚ TECHNICKÉ ŘEŠENÍ

Výkres: POHLEDY – STÁVAJÍCÍ STAV

Místo: NOVÁ HORKA 50, 742 13 STUDĚNKA  
středý: PARC. Č. ST. 88, K.Ú. NOVÁ HORKA [600318]

Objednatel: MĚSTO STUDĚNKA  
středý: NÁM. REPUBLIKY 762, 742 13 STUDĚNKA

Odpovídní: ING. PAVEL KRUPÍČKA  
Kontroloval: ING. JAKUB GUŇKA

Kreslil: JAROSLAV PIKULA  
Formát: 4 2 0 x 2 9 7  
Datum: 0 5 / 2 0 2 0  
Měřítko: 1 : 5 0  
Zakázka: 1 3 3 \_ 2 0 2 0

Číslo kopie: Číslo výkresu:  
**D 1.03**

Stupeň: D P S