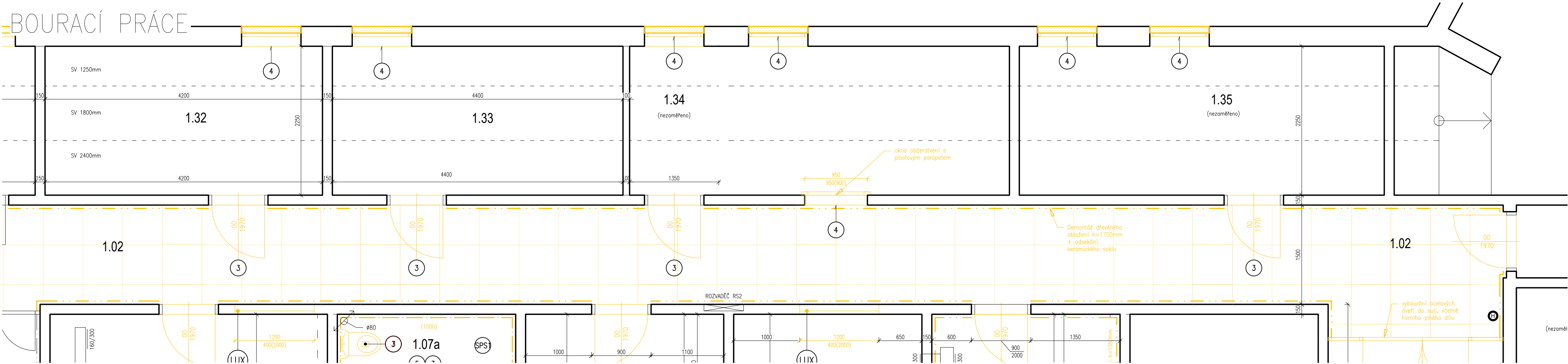
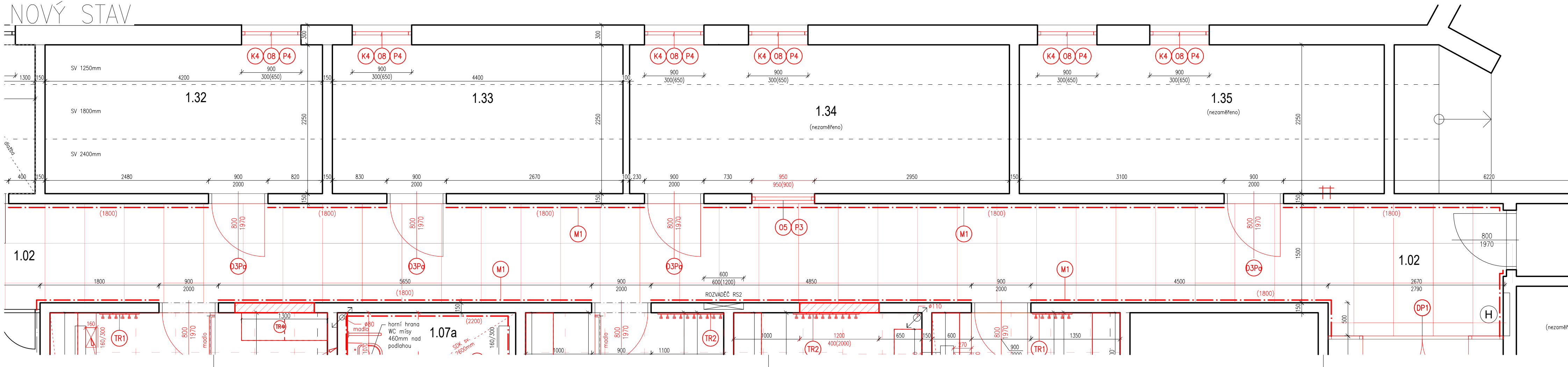


BOURACÍ PRÁCE



NOVÝ STAV



LEGENDA ZNAČENÍ – NOVÝ STAV:

- Zdivo z pórobetonových tvárníc tl. 300mm
- Zdivo z pórobetonových tvárníc tl. 100–150mm
- Kazetový pohled

LEGENDA ZNAČENÍ – BOURACÍ PRÁCE

- Zdivo z plných cihel
- Sádkartonové příčky a předstěny
- Odsekání vnitřních obkladů
- Demontáž dřevěného obložení vč. roštu

POPIS BOURACÍCH PRACÍ

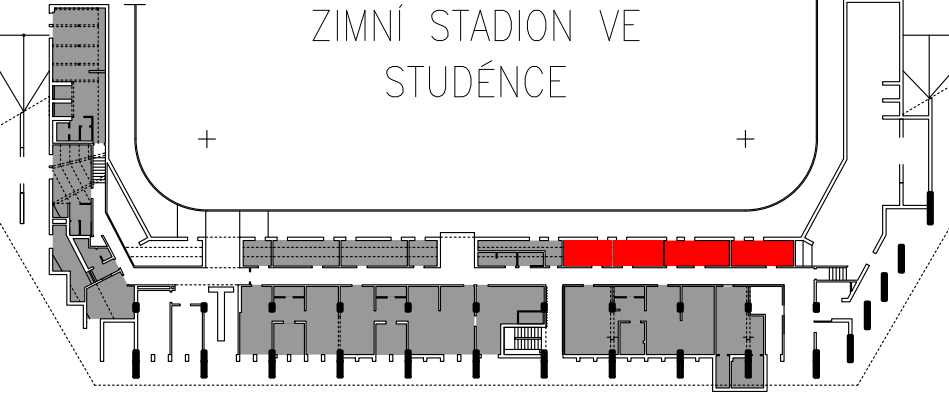
- Demontáž topného tělesa do suti
- Vybourání sprchového žlabu/vpusti
- Vyvěšení dřevěného křídla
- Demontáž stávající otvorové výplně + parapet
- Vybourání stávající dvevní zárubně
- Vybourání stávající okenní mříže
- Demontáž zařizovacích předmětů – do suti
- Vybourání skleněných tvárníc

POZNÁMKY – BOURACÍ PRÁCE:

- Stávající gumová podlaha bude demontována a vyměněna za novou.
- Dojde ke kompletnímu oškrábání vnitřních maleb stěn.
- Stávající vnitřní vybavení (lavice, věšáky, tyče, zařizovací předměty, topná tělesa apod.) bude kompletně demontováno do suti.
- Kompletní vybourání stávajících obkladů dlažby a vpusti
- Vyvěšení dveřních křidel + odstranění nátěrů zárubní

POZNÁMKY – NOVÝ STAV:

- Položení vnitřních stěn stěrkovým tmelem s tkaninou + štuk tl.2mm
- Stěny šaten do výšky 1800mm opatřeny otěruvzdorným vinylovým nátěrem.
- Provedení nového kazetového pohledu ve výšce +2,6m
- Montáž nových topných těles (dle původního provedení)
- Na chodbě bude proveden vodou ředitelný, vyztužený nátěrový systém na stěny, s 2komponentní vrchní vrstvou odolnou UV záření



LEGENDA MÍSTNOSTÍ 1.NP – NOVÝ STAV						
Č.M.	NÁZEV MÍSTNOSTI	PLOCHA (m2)	OBVOD (m)	PODLAHA	STĚNY	POZNÁMKA
1.32	ŠATNA TRENÉŘI 3	9,59	13,2	GP	ŠO	
1.33	ŠATNA TRENÉŘI 4	10,04	13,6	GP	ŠO	
1.34	OŠETŘOVNA	1,71	5,27	GP	ŠO	

LEGENDA MÍSTNOSTÍ 1.NP – BOURACÍ PRÁCE						
Č.M.	NÁZEV MÍSTNOSTI	PLOCHA (m2)	OBVOD (m)	PODLAHA	STĚNY	POZNÁMKA
1.32	ŠATNA TRENÉŘI 3	9,59	13,2	GP+KOB	MVC+M	
1.33	ŠATNA TRENÉŘI 4	10,04	13,6	GP+KOB	MVC+M	

LEGENDA ZKRATEK:

GP – GUMOVÁ PODLAHA Z DÍLCŮ; KOB – KOBEREC; KD – KERAMICKÁ DLAŽBA; PVC – PVC PODLAHOVINA; MVC MALTA VÁPENO–CEMENTOVÁ; M – MALBA JEDNOTNÁ BILÁ, KO – KERRAMICKÝ OBKLAD; DO – DŘEVĚNÝ OBKLAD, VIN – VINYLOVÁ MALBA, ŠO – ŠTUKOVÁ OMÍTKA,

- M1 Vodou ředitelný, vyztužený nátěrový systém na stěny, s 2komponentní vrchní vrstvou odolnou UV záření

VYPRACOVAL:	Tomáš Sedláček	FAKO spol. s r.o. Kotojedská 2588, 767 01 Kroměříž	
ZODP. PROJEKTANT:	Ing. Jiří Krasnovský	MĚSTO STUDÉNKA	
INVESTOR:	Město Studénka, nám Republiky 762, 742 13 Studénka	MĚSTO STUDÉNKA	
MÍSTO STAVBY:	Zimní stadion Studénka, Budovatelská 770, Studénka	FORMÁT: 5x44	
ČÁST PD:	D. VÝKRESOVÁ DOKUMENTACE	DATUM: 01/2026	
NÁZEV AKCE:	OPRAVA ŠATEN A SPRCH ZIMNÍHO STADIONU VE STUDÉNCE	STUPEŇ PD: DPS	
NÁZEV VÝKRESU:	m.č. 1.32–1.35 – PŮDORYS	MĚŘÍTKO: 1:40	
		ČÍSLO VÝKRESU: D.1.1.b_5	