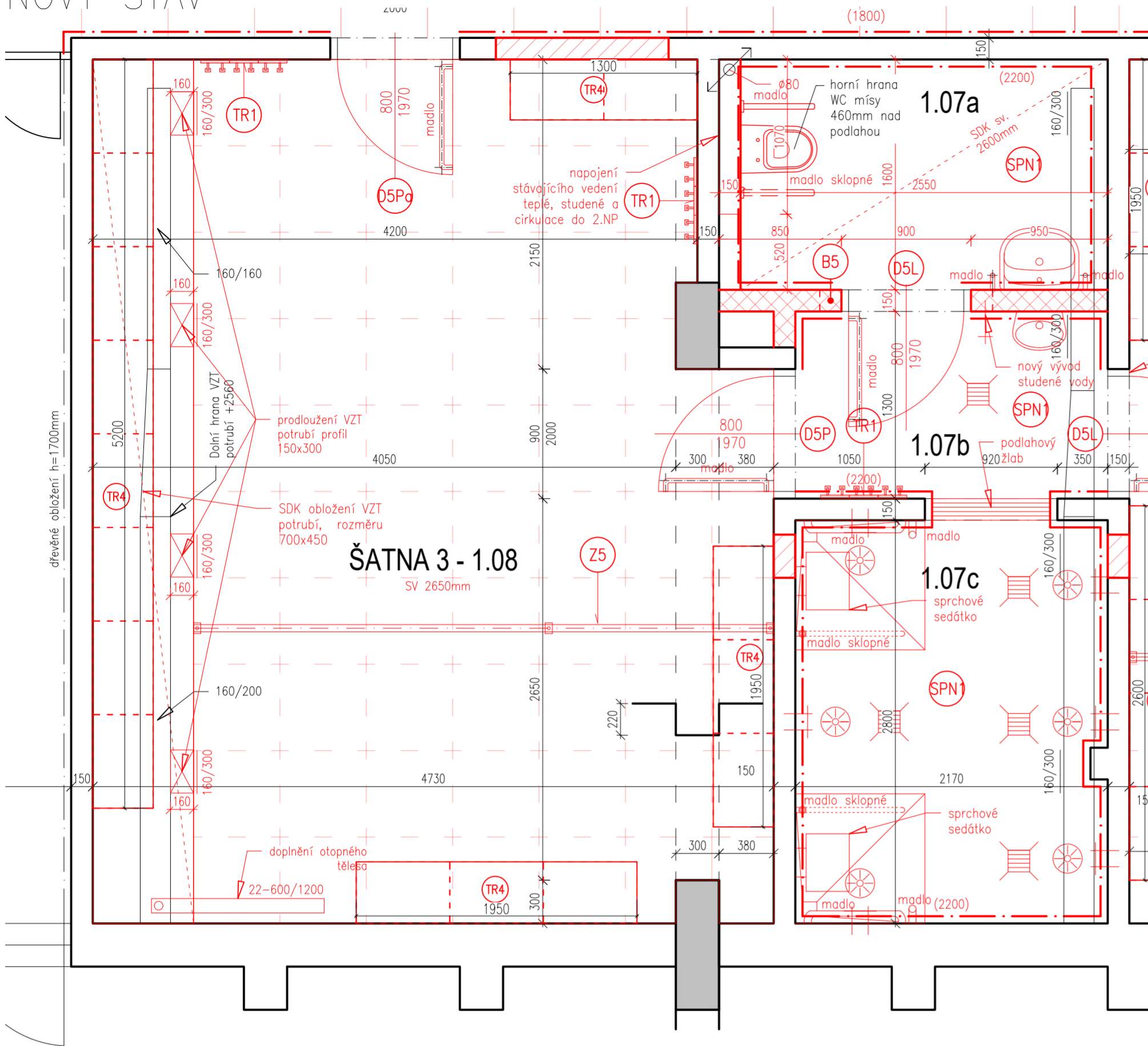
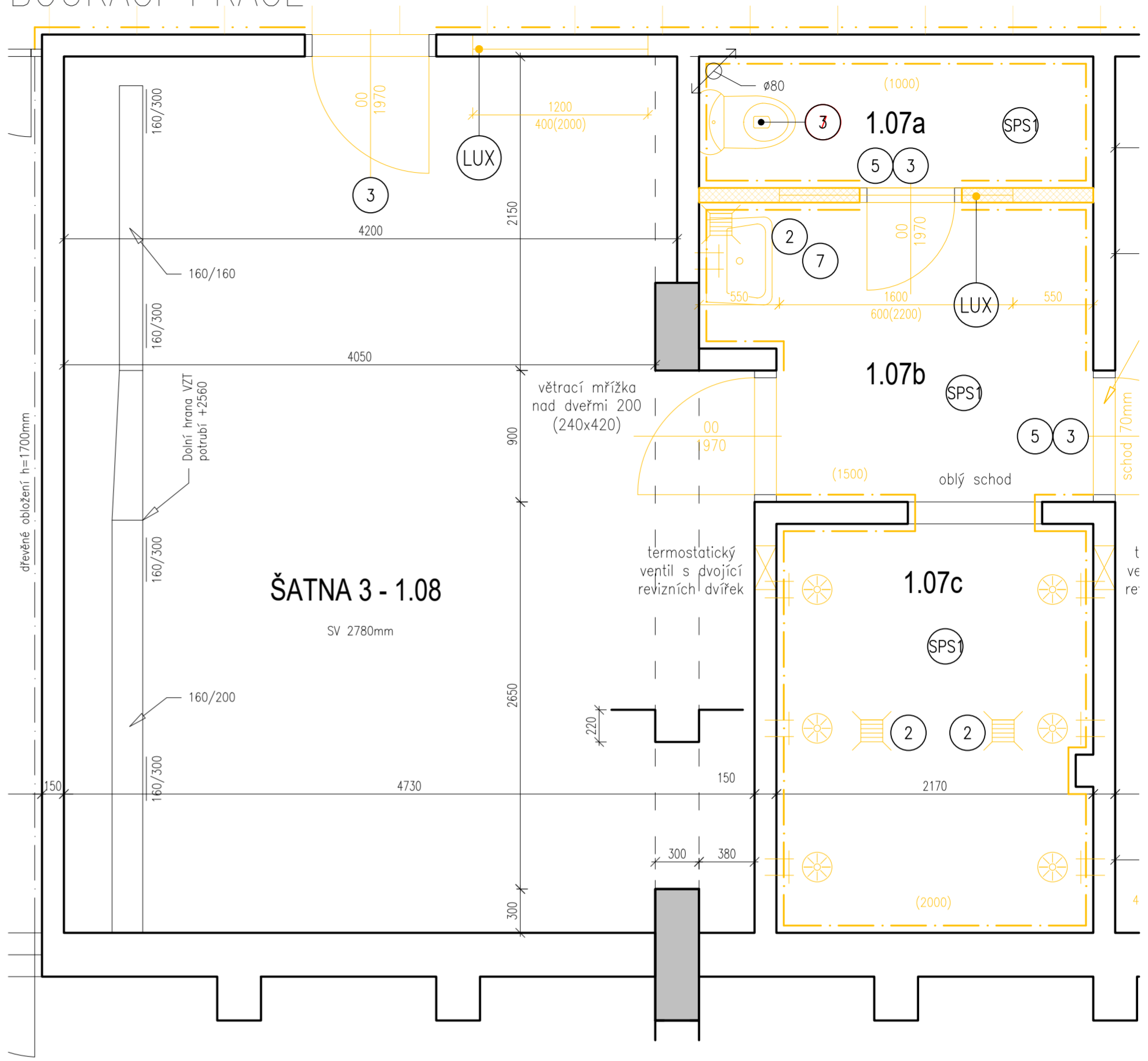


NOVÝ STAV



BOURACÍ PRÁCE



LEGENDA MÍSTNOSTÍ 1.NP – NOVÝ STAV						
Č.M.	NÁZEV MÍSTNOSTI	PLOCHA (m ²)	OBVOD (m)	PODLAHA	STĚNY	POZNÁMKA
1.07a	WC pro ZTP	4,08	8,30	KD	ŠO	KO v.2200
1.07b	UMÝVÁRNA	3,09	7,54	KD	ŠO	KO v.2200
1.07c	SPRCHY	6,19	10,48	KD	ŠO	KO v.2200
1.08	ŠATNA 3	27,2	22,66	GP	ŠO	VIN v.1800

LEGENDA MÍSTNOSTÍ 1.NP – BOURACÍ PRÁCE						
Č.M.	NÁZEV MÍSTNOSTI	PLOCHA (m ²)	OBVOD (m)	PODLAHA	STĚNY	POZNÁMKA
1.07a	WC	2,43	7,2	KD	MVC+M	KO v.1000
1.07b	UMÝVÁRNA	5,45	10,6	KD	MVC+M	KO v.1500
1.07c	SPRCHY	6,05	10,18	KD	MVC+M	KO v.2000
1.08	ŠATNA 3	27,2	22,66	GP	MVC+M	

LEGENDA ZKRATEK:

GP – GUMOVÁ PODLAHA Z DÍLCŮ; KOB – KOBEREC; KD – KERAMICKÁ DLAŽBA; PVC – PVC PODLAHOVINA; MVC MALTA VÁPENO-CEMENTOVÁ; M – MALBA JEDNOTNÁ BILÁ, KO – KERRAMICKÝ OBKLAD; DO – DŘEVĚNÝ OBKLAD, VIN – VINYLÓVÁ MALBA, ŠO – ŠTUKOVÁ OMÍTKA,

LEGENDA ZNAČENÍ – NOVÝ STAV:

- Zdivo z párobetonových tvárníc tl. 300mm
- Zdivo z párobetonových tvárníc tl. 100–150mm
- Kazetový podhled

POZNÁMKY – BOURACÍ PRÁCE:

- Stávající gumová podlaha bude demontována a vyměněna za novou.
- Dojde ke kompletnímu oškrábání vnitřních maleb stěn.
- Stávající vnitřní vybavení (lavice, věšáky, tyče, zařízení pro tělo apod.) bude kompletně demontováno do suti.
- Kompletní vybourání stávajících obkladů dlažby a vpustí
- Vyvěšení dveřních křídel a odstranění náterů zárubní
- V umývárkách bude kompletně vybourána podlaha

POZNÁMKY – NOVÝ STAV:

- Potažení vnitřních stěn stěrkovým tmelem s tkaninou + štuk tl.2mm
- Stěny šaten do výšky 1800mm opatřeny ořezuvzdorným vinylovým náterem.
- Provedení nového kazetového podhledu ve výšce +2,6m
- Montáž nových otopných těles (dle původního provedení)
- Nová skladba podlahy v umývárkách
- Na chodbě bude proveden vodou ředitelný, vyztužený nátěrový systém na stěny, s 2komponentní vrchní vrstvou odolnou UV záření

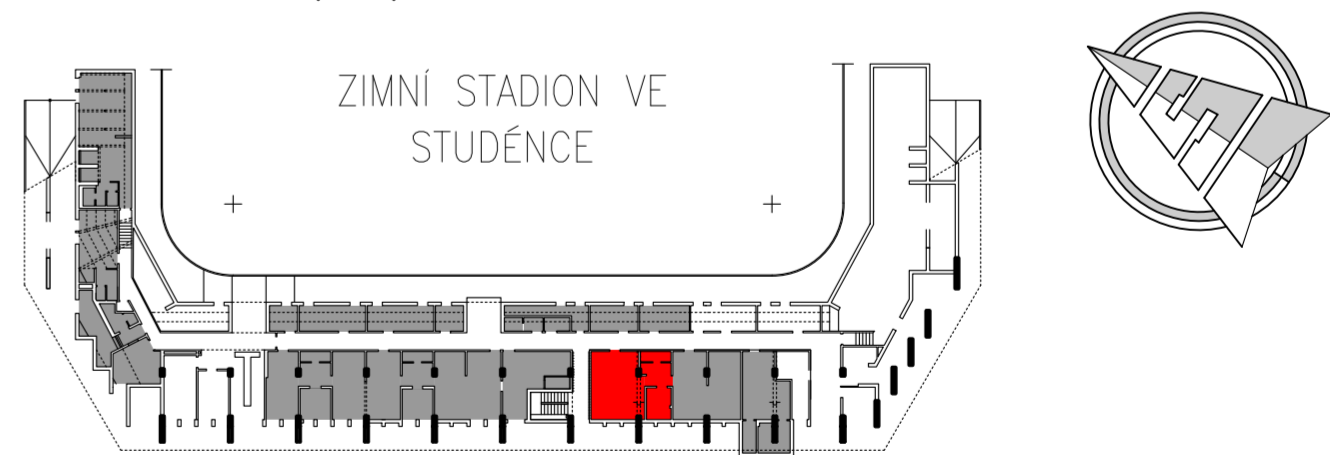
- M1 Vodou ředitelný, vyztužený nátěrový systém na stěny, s 2komponentní vrchní vrstvou odolnou UV záření



LEGENDA ZNAČENÍ – BOURACÍ PRÁCE

- Zdivo z plných cihel
- Sádkartonové příčky a předstěny
- Odsekání vnitřních obkladů
- Demontáž dřevěného obložení vč. roštu

POPIS BOURACÍCH PRACÍ

- Demontáž otopného tělesa do suti
- Vybourání sprchového žlabu/vpustí
- Vyvěšení dveřního křídla
- Demontáž stávající otvorové výplně + parapet
- Vybourání stávající dveřní zárubně
- Vybourání stávající okenní mříže
- Demontáž zařízení pro tělo – do suti
- Vybourání skleněných tvárníc
- 1x Nenosný párobetonový překlad 1200x250x150 mm



VYPRACOVAL: Tomáš Sedláček		 Kotojedská 2588, 767 01 Kroměříž
ZODP. PROJEKTANT: Ing. Jiří Krasnovský		
INVESTOR: Město Studénka, nám Republiky 762, 742 13 Studénka		MĚSTO STUDÉNKA
MÍSTO STAVBY: Zimní stadion Studénka, Budovatelská 770, Studénka		
ČÁST PD: D. VÝKRESOVÁ DOKUMENTACE	FORMÁT:	4xA4
NÁZEV AKCE: OPRAVA ŠATEN A SPRCH ZIMNÍHO STADIONU VE STUDÉNCE	DATUM:	01/2026
	STUPEŇ PD:	DPS
NÁZEV VÝKRESU: ŠATNA 3 – PŮDORYS	MĚŘÍTKO: 1:30	ČÍSLO VÝKRESU: D.1.1.b_4