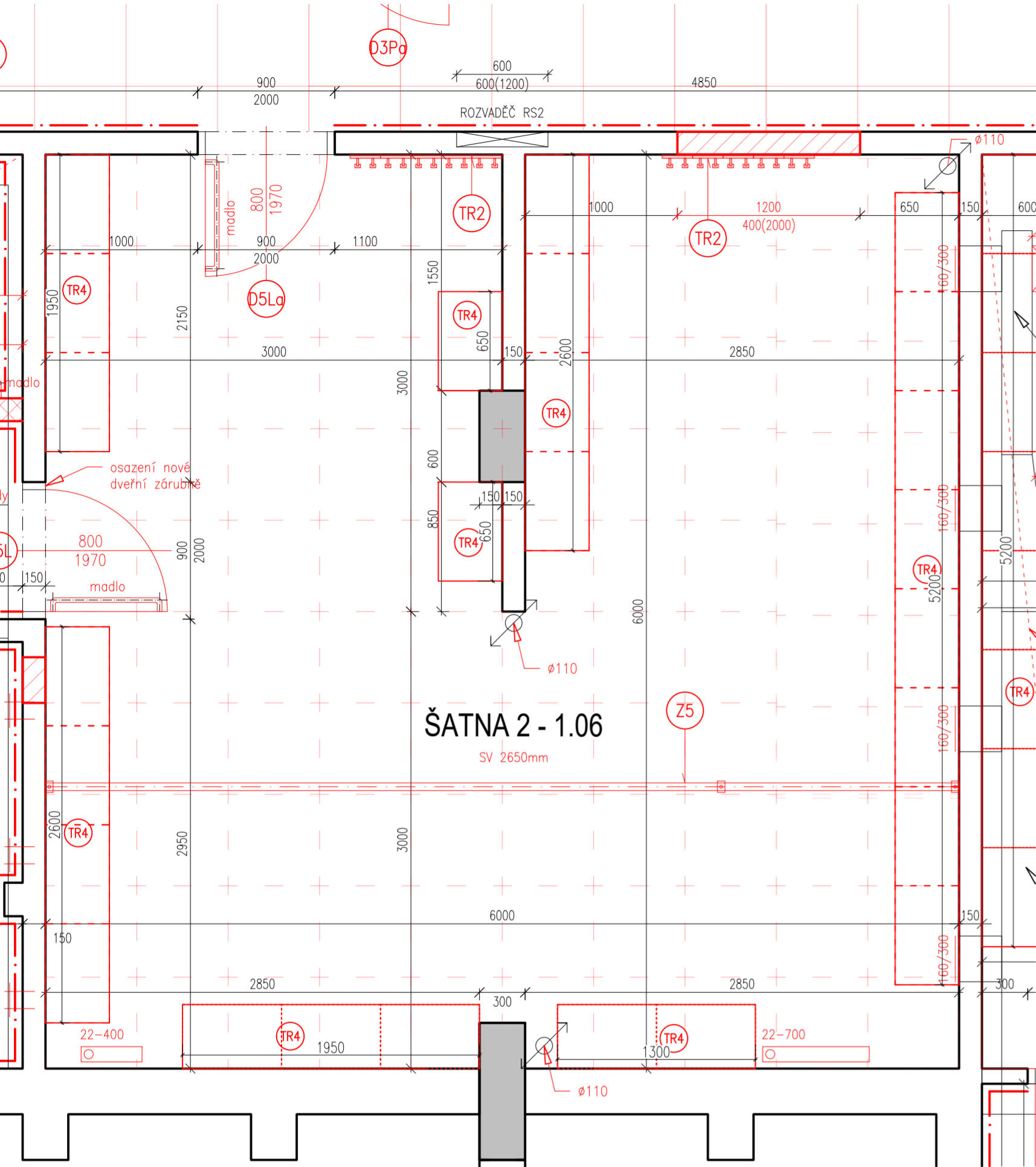


NOVÝ STAV



LEGENDA MÍSTNOSTÍ 1.NP – NOVÝ STAV						
Č.M.	NÁZEV MÍSTNOSTI	PLOCHA (m2)	OBVOD (m)	PODLAHA	STĚNY	POZNÁMKA
1.06	ŠATNA 2	35,51	31,2	GP	ŠO	VIN v.1800

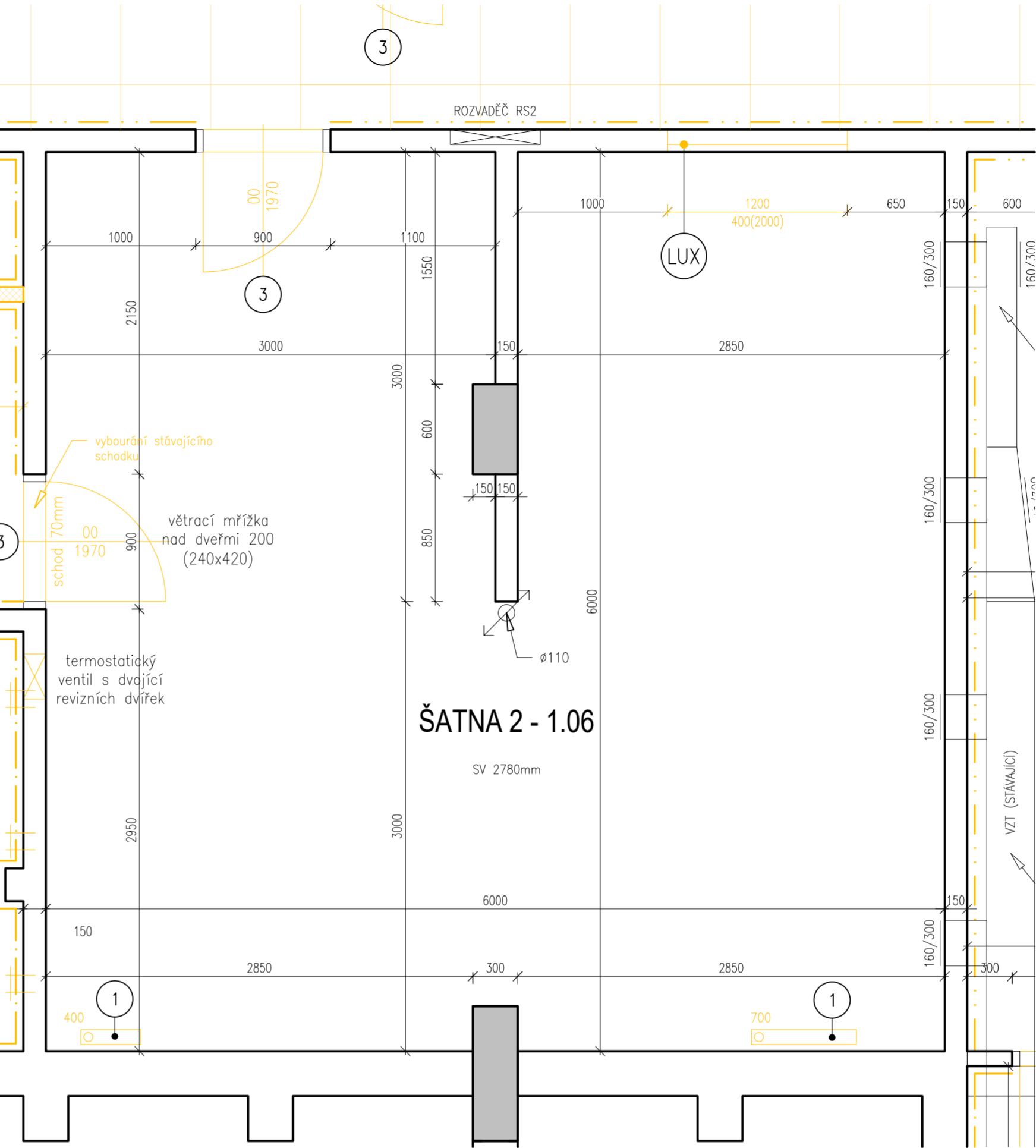
LEGENDA MÍSTNOSTÍ 1.NP – BOURACÍ PRÁCE						
Č.M.	NÁZEV MÍSTNOSTI	PLOCHA (m2)	OBVOD (m)	PODLAHA	STĚNY	POZNÁMKA
1.06	ŠATNA 2	35,51	31,2	GP	MVC+M	

LEGENDA ZKRATEK:

GP – GUMOVÁ PODLAHA Z DÍLCŮ; KOB – KOBEREC; KD – KERAMICKÁ DLAŽBA; PVC – PVC PODLAHOVINA;
MVC MALTA VÁPENO–CEMENTOVÁ; M – MALBA JEDNOTNÁ BILÁ, KO – KERRAMICKÝ OBKLAD; DO – DŘEVĚNÝ OBKLAD,
VIN – VINYLOVÁ MALBA, ŠO – ŠTUKOVÁ OMÍTKA,

M1 Vodou ředitelný, vyztužený nátěrový systém na stěny,
s 2komponentní vrchní vrstvou odolnou UV záření

BOURACÍ PRÁCE

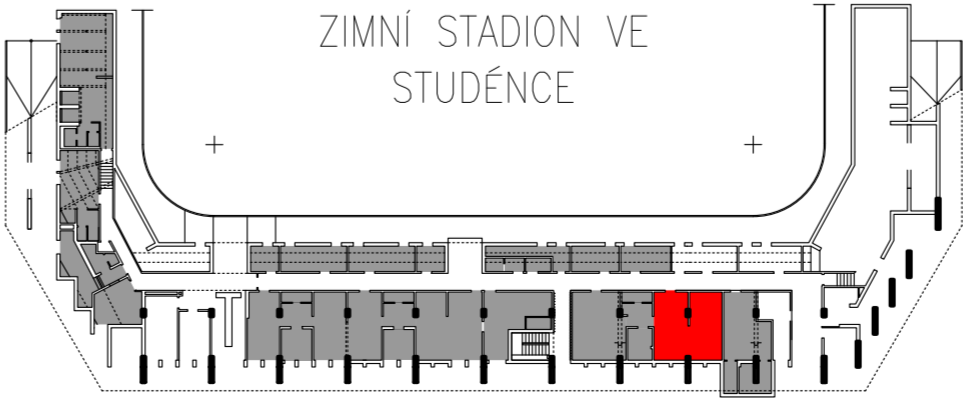


POZNÁMKY – BOURACÍ PRÁCE:

- Stávající gumová podlaha bude demontována a vyměněna za novou.
- Dojde ke kompletnímu oškrabání vnitřních maleb stěn.
- Stávající vnitřní vybavení (lavice, věšáky, tyče, zařízení předměty, topná tělesa apod.) bude kompletně demontováno do suti.
- Kompletní vybourání stávajících obkladů dlažby a vpustí
- Vyvážení dveřních křídel + odstranění nátěrů zárubní
- V umývárkách budou kompletně vybourané podlahy

POZNÁMKY – NOVÝ STAV:

- Potažení vnitřních stěn stěrkovým tmelem s tkaninou + štuk tl.2mm
- Stěny šaten do výšky 1800mm opatřeny otěruvzdorným vinylovým nátěrem.
- Provedení nového kazetového podhledu ve výšce +2,6m
- Montáž nových otopných těles (dle původního provedení)
- Nová skladba podlahy v umývárkách
- Na chodbě bude proveden vodou ředitelný, vyztužený nátěrový systém na stěny, s 2komponentní vrchní vrstvou odolnou UV záření



LEGENDA ZNAČENÍ – NOVÝ STAV:

- Zdivo z pórabetonových tvárnic tl. 300mm
- Zdivo z pórabetonových tvárnic tl. 100–150mm
- Kazetový podhled

LEGENDA ZNAČENÍ – BOURACÍ PRÁCE

- Zdivo z plných cihel
- Sádkartonové příčky a předstěny
- Odsekání vnitřních obkladů
- Demontáž dřevěného obložení vč. roštu

POPIS BOURACÍCH PRACÍ

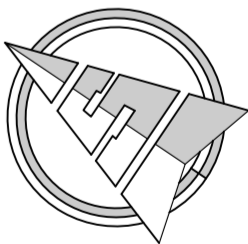
- Demontáž otopného tělesa do suti
- Vybourání sprchového žlabu/vpustí
- Vyvážení dveřního křídla
- Demontáž stávající otvorové výplně + parapet
- Vybourání stávající dveřní zárubně
- Vybourání stávající okenní mříže
- Demontáž zařízení předmětů – do suti
- Vybourání skleněných tvárnic



SPS SKLADBA STÁVAJÍCÍ PODLAHY:

- KERAMICKÁ DLAŽBA 12mm
- CEMENTOVÝ POTĚR 30mm
- BETONOVÁ MAZANINA 50mm
- POLYSTYREN 30mm
- 2x ASFALTOVÝ PÁS + ASFALTOVÝ NÁTĚR 10mm
- PODKLADNÍ BETON 100mm
- ŠKVÁROVÝ PODSYP 150mm

SPN SKLADBA NOVÉ PODLAHY:

- KERAMICKÁ DLAŽBA 12mm
- HYDROIZOLAČNÍ NÁTĚR
- CEMENTOVÝ POTĚR VYZTUŽENÝ KARISÍTI 60mm
- POLYSTYREN 50mm
- 2x ASFALTOVÝ PÁS + PENETRAČNÍ NÁTĚR 10mm
- PODKLADNÍ BETON 100mm
- HUTNĚNÝ PODSYP 150mm



VYPRACOVAL: Tomáš Sedláček		 Kotojedská 2588, 767 01 Kroměříž	
ZODP. PROJEKTANT: Ing. Jiří Krasnovský			
INVESTOR:	Město Studénka, nám Republiky 762, 742 13 Studénka		MĚSTO STUDÉNKA
MÍSTO STAVBY:	Zimní stadion Studénka, Budovatelská 770, Studénka		
ČÁST PD:	D. VÝKRESOVÁ DOKUMENTACE	FORMÁT:	4xA4
NÁZEV AKCE:	OPRAVA ŠATEN A SPRCH ZIMNÍHO STADIONU VE STUDÉNCE	DATUM:	01/2026
		STUPEŇ PD:	DPS
NÁZEV VÝKRESU:	ŠATNA 2 – PŮDORYS	MĚŘÍTKO:	ČÍSLO VÝKRESU:
		1:30	D.1.1.b_3