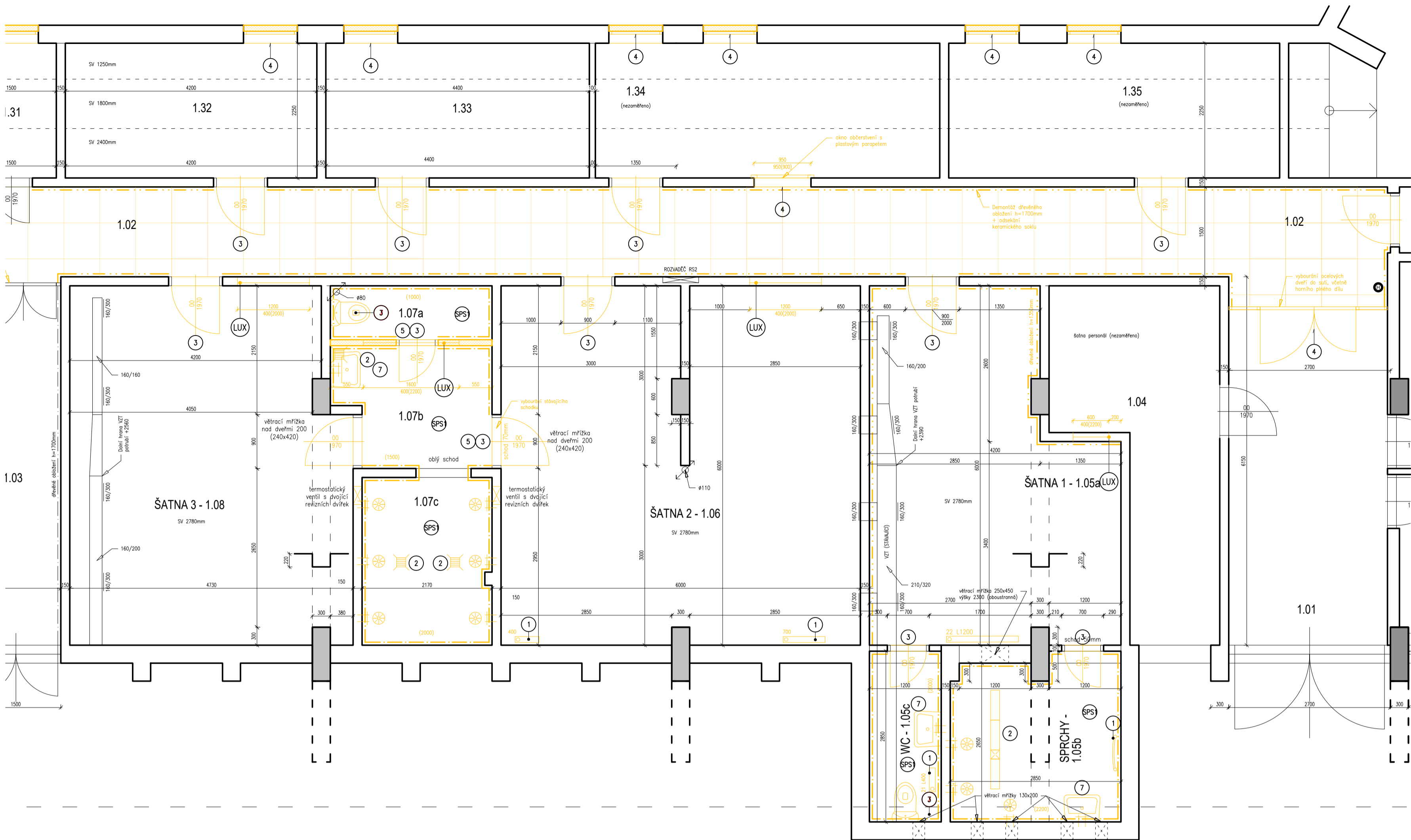
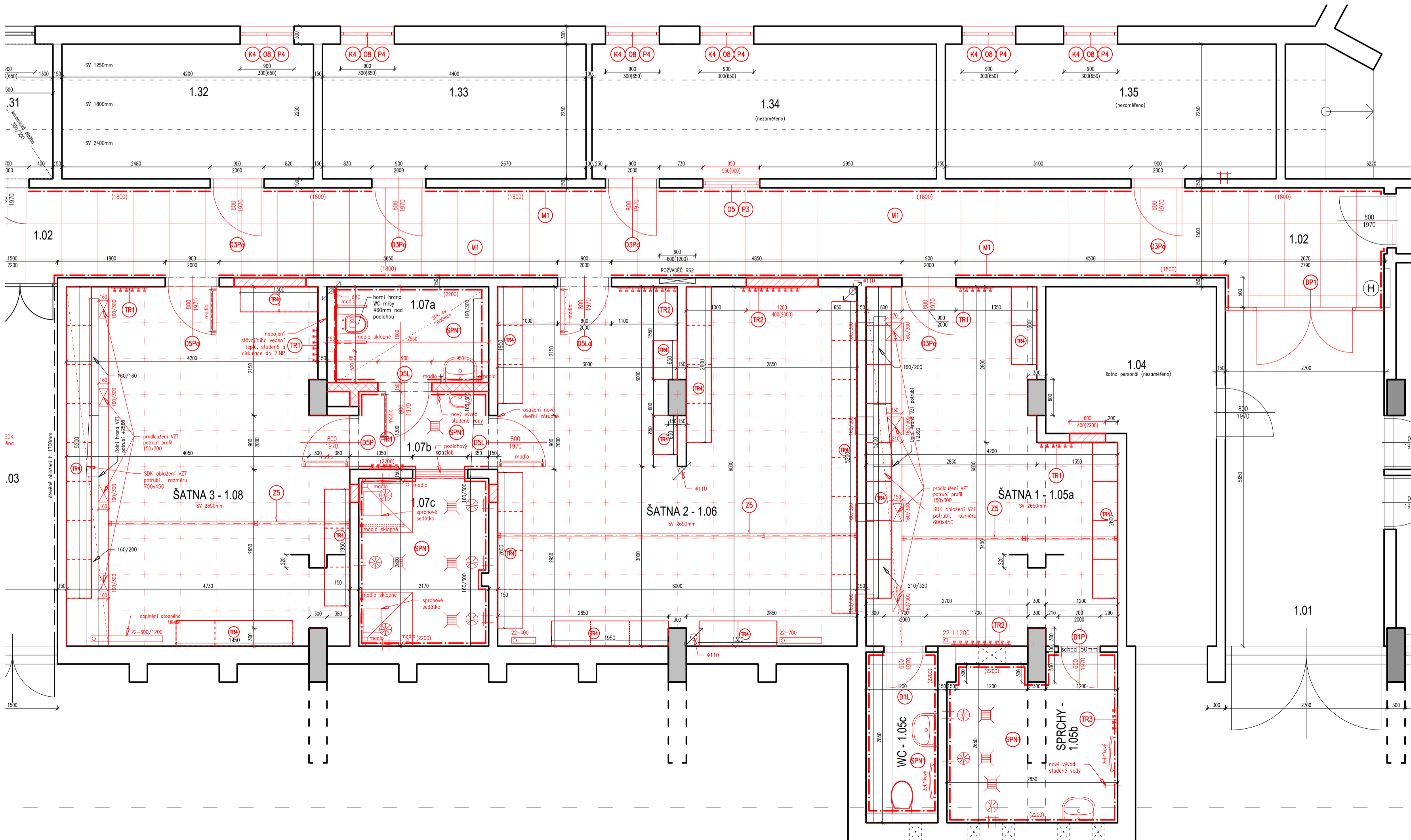


BOURACÍ PRÁCE



NOVÝ STAV



LEGENDA MÍSTNOSTI 1.NP – NOVÝ STAV						
Č.M.	NÁZEV MÍSTNOSTI	PLOCHA (m <sup>2</sup> )	OBVOD (m)	PODLAHA	STĚNY	POZNÁMKA
1.01	CHODBA					
1.02	CHODBA	79,23	105,8	GP	MVC+M	DO v.1700
1.03	CHODBA					
1.04	ŠATNA PERSONÁL					
1.05a	ŠATNA 1	21,51	21,3	GP	MVC+M	DO v.1350
1.05b	SPRCHY	7,73	12,2	KD	MVC+M	KO v.2200
1.05c	WC	3,49	8,3	KD	MVC+M	KO v.2000
1.06	ŠATNA 2	35,51	31,2	GP	MVC+M	
1.07a	WC	2,43	7,2	KD	MVC+M	KO v.1000
1.07b	UMÝVÁRNA	5,45	10,6	KD	MVC+M	KO v.1500
1.07c	SPRCHY	6,05	10,18	KD	MVC+M	KO v.2000
1.08	ŠATNA 3	27,2	22,66	GP	MVC+M	
1.31	OKLIDOVÁ MÍSTNOST	8,81	19,65	PVC	MVC+M	
1.32	ŠATNA TRENERŮ 3	9,59	13,2	GP+KOB	MVC+M	
1.33	ŠATNA TRENERŮ 4	10,04	13,6	GP+KOB	MVC+M	

POPIS BOURACÍCH PRACÍ

- 1

Demontáž topného tělesa do suti
- 2

Vybourání sprchového žlabu/vpusti
- 3

Vyvěšení dřevního křídla
- 4

Demontáž stávající otvorové výplně + parapet
- 5

Vybourání stávající dřevní zárubně
- 6

Vybourání stávající okenní mříže
- 7

Demontáž zařizovacích předmětů – do suti
- 8

Vybourání skleněných tváří
- M1

Vodou ředitelný, vyztužený náterový systém na stěny, s 2komponentní vrchní vrstvou odolnou UV záření

LEGENDA ZNAČENÍ – BOURACÍ PRÁCE

- Zdivo z plných cihel
- Sádkartonové přčky a předstěny
- Odsekání vnitřních obkladů
- Demontáž dřevěného obložení vč. roštu

SPN SKLADBA STÁVAJÍCÍ PODLAHY:

- KERAMICKÁ DLAŽBA 12mm
- CEMENTOVÝ POTĚR 30mm
- BETONOVÁ MAZAMINA 50mm
- POLYSTYREN 30mm
- 2x ASFALTOVÝ PÁS + ASFALTOVÝ NÁTER 10mm
- PODKLADNÍ BETON 100mm
- ŠKVRAROVÝ PODSYP 150mm

LEGENDA ZNAČENÍ – NOVÝ STAV:

- Zdivo z pórabetonových tvárnic tl. 300mm
- Zdivo z pórabetonových tvárnic tl. 100–150mm
- Kazetový podhled
- SDK podhled
- PODLAHOVÁ VPUSŤ DN50
- PODLAHOVÝ ŽLAB CH950

SPN SKLADBA NOVÉ PODLAHY:

- KERAMICKÁ DLAŽBA 12mm
- HYDROIZOLAČNÍ NÁTER
- CEMENTOVÝ POTĚR VYZTUŽENÝ KARISTÍ 60mm
- POLYSTYREN 50mm
- 2x ASFALTOVÝ PÁS + PENETRAČNÍ NÁTER 10mm
- PODKLADNÍ BETON 100mm
- HUTNĚNÝ PODSYP 150mm

POZNÁMKY – BOURACÍ PRÁCE:

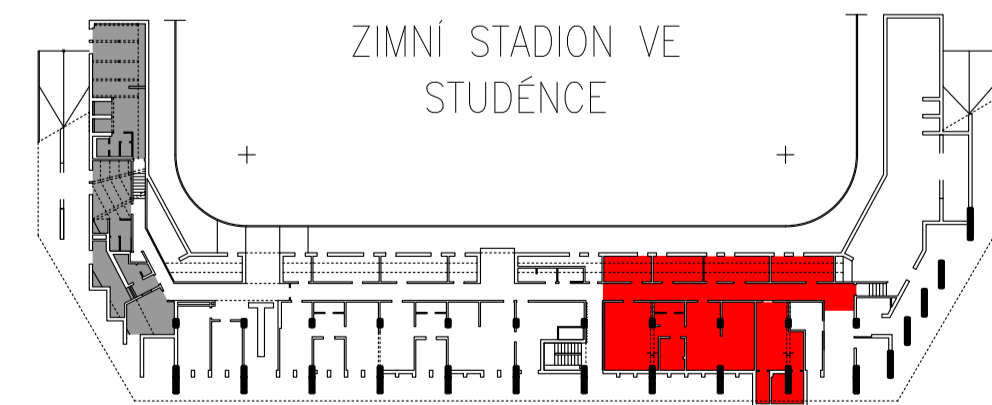
- Stávající gumová podlaha bude demontována, a vyměněna za novou.
- Dále ke kompletnímu osádkování vnitřních maleb stěn.
- Stávající vnitřní vybavení (lavice, věšáky, tyče, zařizovací předměty, topná tělesa apod.) bude kompletně demontováno do suti.
- Kompletní vybourání stávajících obkladů dlažby a vpustí
- Vyvěšení dřevních křidel + odstranění náterů zárubní
- V umývárkách bude kompletně vybourána podlaha



POZNÁMKY – NOVÝ STAV:

- Položení vnitřních stěn sádkovým tmelem s tkaninou a štuk tl.2mm
- Stěny šaten do výšky 1800mm opatřeny oteřuvzdorným vinylovým náterem.
- Provedení nového kazetového/SDK podhledu
- Montáž nových topných těles (dle původního provedení)
- Nová skladba podlahy v umývárkách
- Na chodbě bude proveden vodou ředitelný, vyztužený náterový systém na stěny, s 2komponentní vrchní vrstvou odolnou UV záření

LEGENDA ZKRATEK:

- GP – GUMOVÁ PODLAHA Z DILCŮ; KOB – KOBEREC; KD – KERAMICKÁ DLAŽBA; PVC – PVC PODLAHOVINA;
- MVC MALTA VÁPENO-CEMENTOVÁ; M – MALBA JEDNOTNÁ BÍLÁ, KO – KERRAMICKÝ OBKLAD; DO – DŘEVĚNÝ OBKLAD,
- VIN – VINYL OVÁ MALBA, ŠO – ŠTUKOVÁ OMÍTKA,



VYPRACOVAL:	Tomáš Sedláček	 Kotojedská 2588, 767 01 Kroměříž	
ZODP. PROJEKTANT:	Ing. Jiří Krasnovský		
INVESTOR:	Město Studénka, nám Republiky 762, 742 13 Studénka	 MĚSTO STUDÉNKA	
MÍSTO STAVBY:	Zimní stadion Studénka, Budovatelská 770, Studénka		
ČÁST PD:	D. VÝKRESOVÁ DOKUMENTACE	FORMAT:	8x44
NÁZEV AKCE:	OPRAVA ŠATEN A SPRCH ZIMNÍHO STADIONU VE STUDÉNCE	DATUM:	01/2026
NÁZEV VÝKRESU:	PŮDORYS 1.NP – ETAPA 2 část 1	STUPEŇ PD:	DPS
		MĚŘÍTKO:	1:50
		ČÍSLO VÝKRESU:	D.1.1.b_1