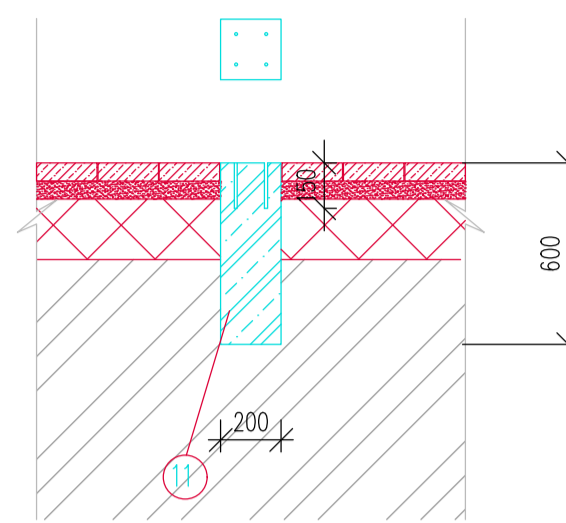
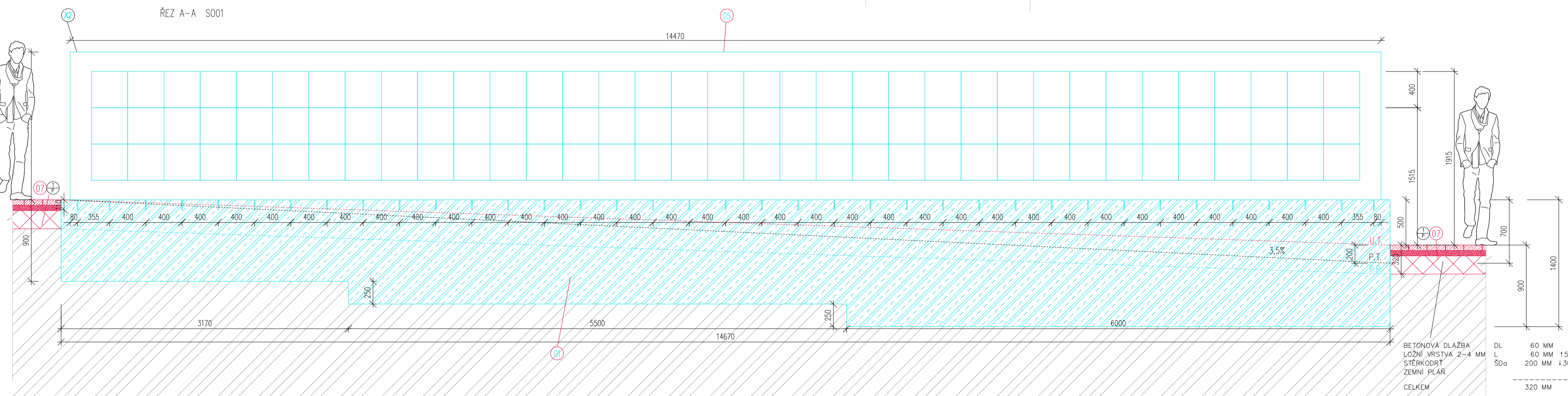


ZÁKLAD PRO MODUL NA PALENÍ SVÍČEK A VAZY S001

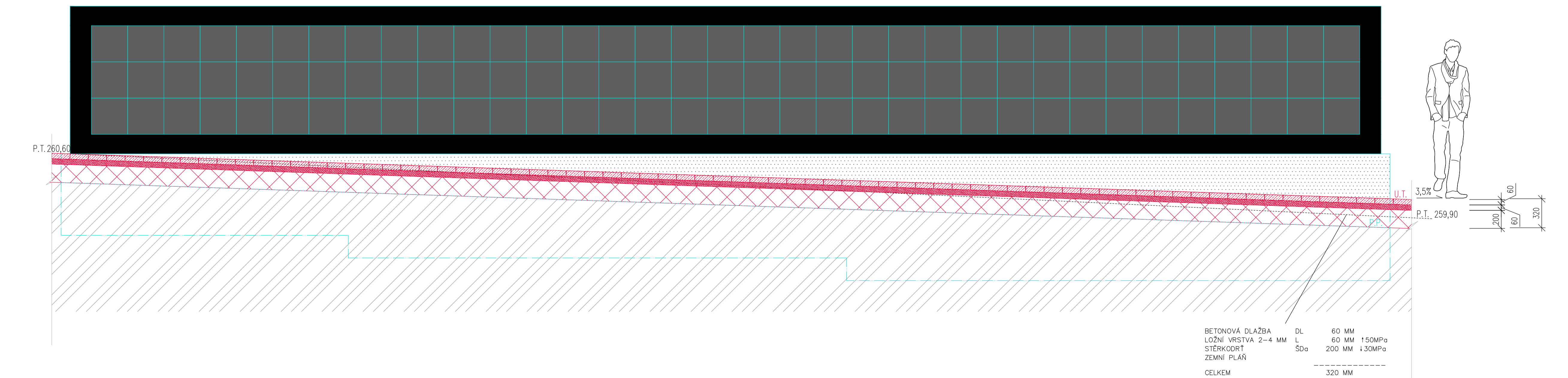


ŘEZ A-A S001



DL	60 MM
L	60 MM 150MPa
SDa	200 MM 130MPa
CELKEM	320 MM

ŘEZ C-C S001



BETONOVÁ DLAŽBA	DL	60 MM
LOŽNÍ VRSTVA 2-4 MM	L	60 MM 150MPa
ŠTĚRKODŘ	SDa	200 MM 130MPa
ZEMNÍ PLÁN		
CELKEM		320 MM

**LEGENDA ŠRAF A ČAR – NOVÝ STAV**

- PŮVODNÍ TERÉN
- PROVEDENÍ ZÁKLADOVÉ KONSTRUKCE BETON C16/20
- HRANICE POZEMKU
- NÁSYP – ZAHRADNICKÝ SUBSTRÁT
- BETONOVÁ DLAŽDICE 100x200x60MM
- ŠTĚRKODŘ 30MPa, TL 200 MM
- LOŽNÁ VRSTVA FR. 2-4 MM 50MPa, TL 60 MM
- NOVÉ KONSTRUKCE VČETNĚ POPISU
- BETONOVÁ DESKA 500/2000/45 MM
- PROVEDENÍ ZÁKLADOVÉ KONSTRUKCE BETON C20/25
- PROVEDENÍ POKRCHOVÉ ÚPRAVY – MARMOULT (75M2)

**POZNÁMKA – TECHNICKÝ POPIS**

- PŘED OBJEDNÁNÍM VÝROBKŮ – NUTNO PŘÍMO NA STAVĚ ZKONTROLOVAT VELKOSTI OTVORŮ !!!
- PŘED ZAPOČETÍM STAVEBNÍCH PRACÍ NA STAVĚ (BOURACÍ PRÁCE) JE NUTNÉ PROVEŠT PRACOVNÍ SCHŮZKU ZA PŘÍTOMNOSTI INVESTORA, DODAVATELE A PROJEKTANTA S CÍLEM VYJÁŠNĚNÍ VŠECH POSTUPŮ A ZAMĚRŮ PROJEKTU.
- NA STAVĚ BUDOU POUŽITÝ JEN TAKOVÉ MATERIÁLY, KTERÉ JSOU ATESTOVÁNY A JSOU CERTIFIKOVÁNY.
- ZMĚNY STAVBY OPROTI PROJEKTU LZE PROVEŠT JEN NA ŽÁDÁNÍ PÍSEMNĚHO SOUHLASU INVESTORA A PROJEKTANTA A PODLE ŘÁDNÉ PROJEKTOVÉ DOKUMENTACE.
- VEŠKERÉ ROZMĚRY JSOU POUZE ORIENTAČNÍ. ROZMĚRY NUTNO OVĚŘIT NA STAVĚ PŘI REALIZACI.
- VEŠKERÉ MATERIÁLY UVEDENÉ V PROJEKTU JSOU POUZE ORIENTAČNÍ A DODAVATEL JE POVINEN POUŽÍT MATERIÁLY STEJNÉ NEBO LEPŠÍ KVALITY NEŽ JE UVEDENO V PROJEKTU.

**LEGENDA NOVÉHO STAVU**

- PROVEDENÍ STUPŮVITÉ ZÁKLADOVÉ KONSTRUKCE Z BETONU C20/25 DO HLUBKY 900 MM, CELKOVÝCH PŮDORYSNÝCH ROZMĚRŮ 14670x520 MM – VZNIKNE ZÁKLADOVÁ KONSTRUKCE PRO KOLUMBÁRIUM
- PROVEDENÍ KONSTRUKCE Z PROSTÉHO BETONU ČD DO HLUBKY 800 MM A PŮDORYSNÝCH ROZMĚRŮ 5020/600 MM – VZNIKNE ZÁKLADOVÁ KONSTRUKCE PRO BUDOUCÍ KOLUMBÁRIUM
- PROVEDENÍ ZÁKLADOVÉ PATKY DO HLUBKY 800 MM A PŮDORYSNÝCH ROZMĚRŮ 350/350 MM – VZNIKNE ZÁKLADOVÁ KONSTRUKCE PRO BETONOVÝ PLOT
- NA PROVEDENÍ ZÁKLADOVÉ KONSTRUKCE U BETONU ČD DOUDE K VÝSTAVĚ KOLUMBÁRIA POMOCÍ PREFABRIKOVANÝCH BETONOVÝCH DÍLCŮ+ ČERNÝ MRAMOR – STAVEBNICOVÝCH SYSTÉM OBDELNÍKOVÉHO TVARU ROZMĚR 1205/400/1910 MM, KTERÉ BUDOU MONTOVÁNY NA STAVĚ – VÝŠKA KOLUMBÁRIA 1910 MM, DELKA 4820 MM
- NA PROVEDENÍ ZÁKLADOVÉ KONSTRUKCE U BETONU ČD DOUDE K VÝSTAVĚ KOLUMBÁRIA POMOCÍ SPOLY HLNK-PROFILŮ+ PŘÍRODNÍ KÁMEN, KALNÉ SKLO – OBDELNÍKOVÉHO TVARU ROZMĚR 14470/320/1630 MM, KTERÉ BUDOU MONTOVÁNY NA STAVĚ – VÝŠKA KOLUMBÁRIA 1630 MM, DELKA 14470 MM (STŘECHA 1459x440)
- NA PROVEDENÍ ZÁKLADOVÉ KONSTRUKCE (PATKY O ROZMĚRÍ 350/350 MM A HLUBKY 800 MM) BUDE PROVEDEN BETONOVÝ PREFABRIKOVANÝ PLOT. DO ZABĚTONOVANÝCH BETONOVÝCH SLOUPŮ O ROZMĚRŮ 2000/2800/15 MM BUDOU NA SEBE POSTUPNĚ VLOŽENY 4 BETONOVÉ D4 DESKY O ROZMĚRŮ 500/2000/45 MM
- PROVEDENÍ BETONOVÉ DLAŽBY – DO RUČNÍHO VÝŠKUPU HLUBKY 320 MM BUDE NA ZHŮBNÝ PŮVODNÍ ZEMNÍ VLOŽENO V TL. 60 MM DRČNÉ KAMENIVO FR. 2-4 MM. PŮTE BUDE VLOŽENO DRČNÉ KAMENIVO V TL. 200 MM ŠTĚRKODŘ. FINÁLNĚ BUDE POLOŽENA BETONOVÁ DLAŽBA O ROZMĚRŮ 100/200 MM V TL.60 MM
- DO PROVEDENÍHO VÝKOPU BUDE NÁSYPÁN ZAHRADNICKÝ SUBSTRÁT V TL. 320 MM
- PROVEDENÍ ZÁKLADOVÉ PATKY DO HLUBKY 800 MM A PŮDORYSNÝCH ROZMĚRŮ 300/300 MM – VZNIKNE ZÁKLADOVÁ KONSTRUKCE PRO TRELÁŽ
- ZÁKLADOVÁ KONSTRUKCE PRO TRELÁŽ BUDE S OCELOVÝCH JEKŮ ŽÁROVĚ POZINKOVANÉHO BUDE SPOJEN SVAREM DLE DILSKÉ DOKUMENTACE (SPOJE A SVARY BUDOU OŠETŘENY-ZAOSTŘENY ANTIKOROZÍM NÁTĚREM BARVA POZINK) MONTÁŽ PROVEDENA NA MÍSTĚ
- PROVEDENÍ ZÁKLADOVÉ BETONOVÉ PATKY Z C20/25 DO HLUBKY 600 MM A PŮDORYSNÝCH ROZMĚRŮ 200/200 MM – VZNIKNE ZÁKLADOVÁ KONSTRUKCE PRO STOLY VÁZY A SVÍČEK.

U.T. – UPRAVENÝ TERÉN  
P.T. – PŮVODNÍ TERÉN  
P.P. – GROVĚN HŘUBĚ ÚPRAVY TERÉNU PRO ZPEVNĚNOU CHODNÍKOVOU PLOCHU(320MM)

REVIZE 1(S001)

katastrální území: BUTOVCE [758 442]  
polohový systém: S-JTSK  
výškový systém: BpV  
+0,000 = ČISTÁ PODLAHA 1.NP

**PROJEKCE GUNKA S.R.O.**  
PROJEKČNÍ A INŽENÝRSKÁ ČINNOST VE STAVEBNICTVÍ  
NA ČTYŘI 328/10 EMAIL: gunka@projkecgunka.cz  
70003 OSTRAVA-JH-HRABŮVKA MOBIL: 4420 725 994 894

Stavba: PD – ROZŠŘENÍ KAPACITY HŘBITOVŮ VE STUDĚNCE BUTOVCE

Část: D.1 STAVEBNĚ TECHNICKÉ ŘEŠENÍ

Výkres: ŘEZY KOLUMBÁRIA – NOVÝ STAV

Místo: HŘBITOV STUDĚNKA, PARCELA Č.25, 2368/2, 2504/2, 2367/96, 3120  
stovky: KATASTRÁLNÍ ÚZEMÍ BUTOVCE [758 442]

Objednatel: město STUDĚNKA  
stovky: nám. REPUBLIKY 762, 742 13 STUDĚNKA

Odpovzprj: ING. J A K U B G U Ň K A  
Kreslil: ING. J A K U B G U Ň K A  
Kontakt: J A Š U R E K D E N I S

Formát: 840 x 594 Číslo kopie: Číslo výkresu:

Datum: 1 0 / 2 0 2 4  
Mřítko: 1 : 2 5  
Zakázka: 1 8 9 \_ 2 0 2 2

Stupeň: DOKUMENTACE PRO PROVÁDĚNÍ STAVBY