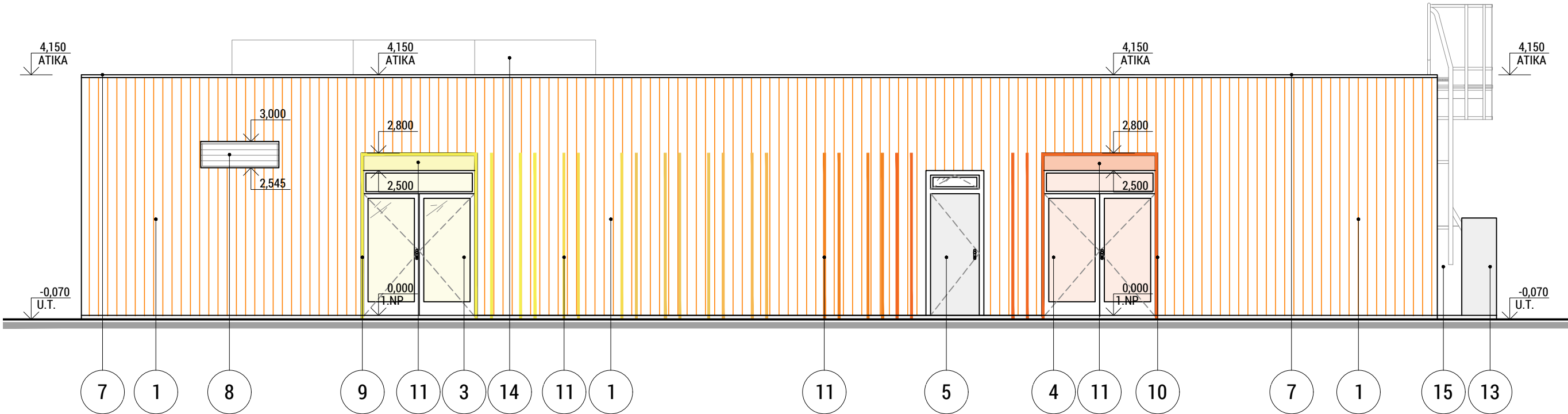
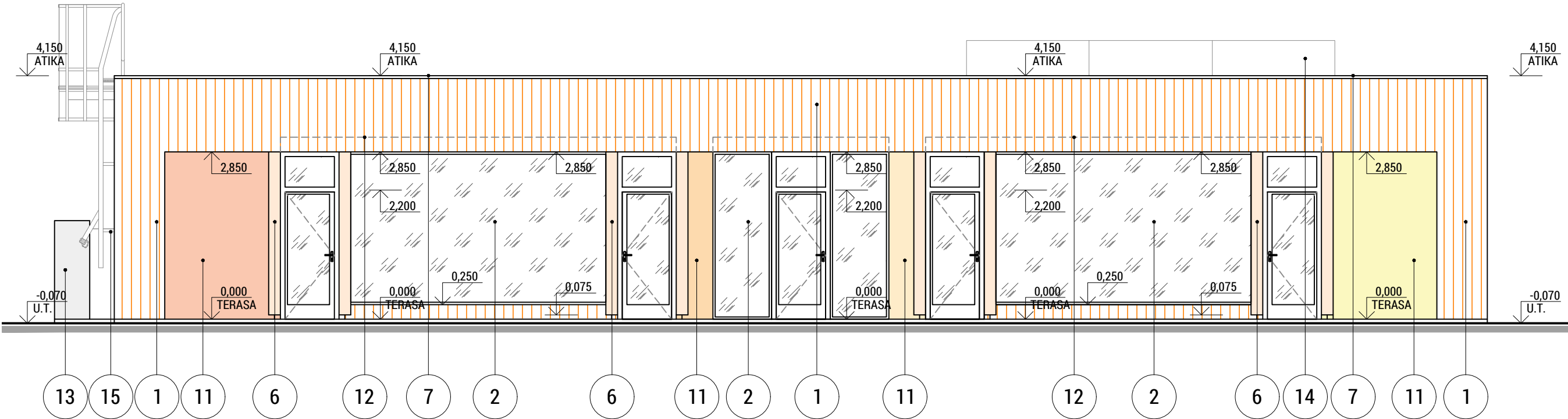


POHLED SEVEROVÝCHODNÍ



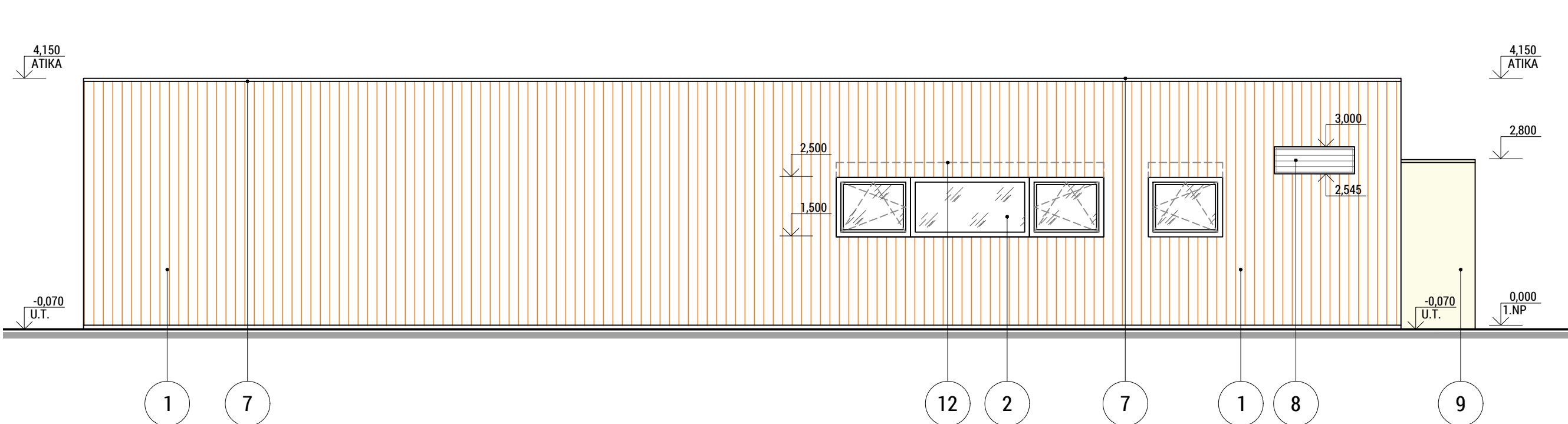
POHLED JIHOZÁPADNÍ



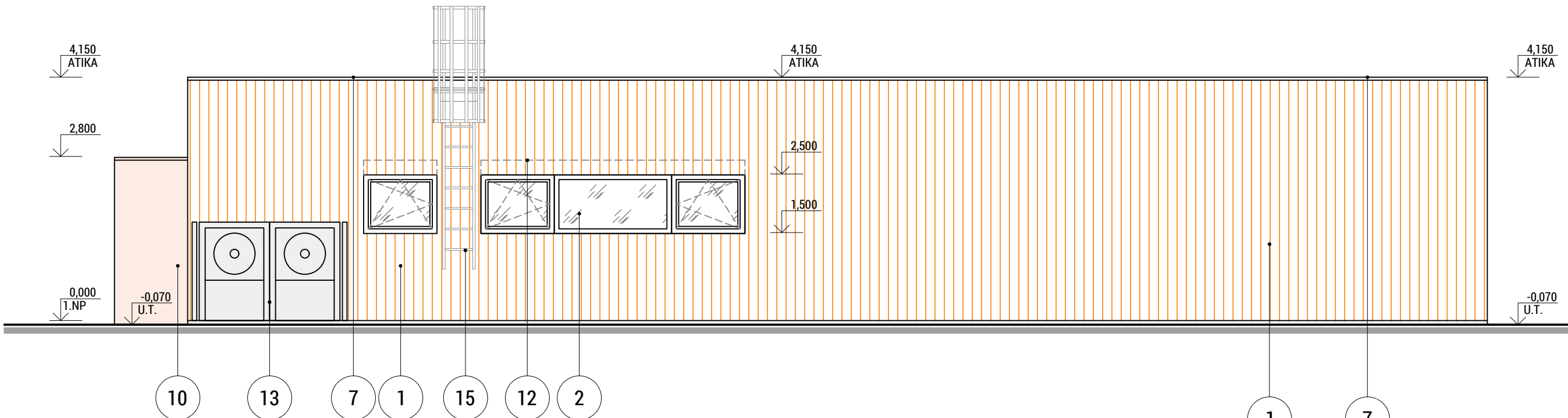
LEGENDA MATERIÁLŮ


- 1 DŘEVĚNÝ FASÁDNÍ OBKLAD - SIBÍŘSKÝ MODŘÍN
ODSTÍN PŘÍRODNÍ - HNĚDÝ
- 2 DŘEVOHLINÍKOVÉ VÝPLNĚ FASÁDNÍCH OTVORŮ - EXTERIER HLINÍKOVÝ RÁM
ODSTÍN RAL 7024, IZOL. TROJSKLO ČÍRÉ
- 3 DŘEVOHLINÍKOVÉ VÝPLNĚ FASÁDNÍCH OTVORŮ - EXTERIER HLINÍKOVÝ RÁM
ODSTÍN RAL 7024, IZOL. TROJSKLO ŽLUTÁ RAL 1023
- 4 DŘEVOHLINÍKOVÉ VÝPLNĚ FASÁDNÍCH OTVORŮ - EXTERIER HLINÍKOVÝ RÁM
ODSTÍN RAL 7024, IZOL. TROJSKLO ORANŽOVÁ RAL 1033
- 5 DŘEVOHLINÍKOVÉ VÝPLNĚ FASÁDNÍCH OTVORŮ - EXTERIER HLINÍKOVÝ RÁM
ODSTÍN RAL 7024, PLNĚ
- 6 DŘEVĚNÉ EXTERIÉROVÉ SLOUPKY TERASY
ODSTÍN PŘÍRODNÍ - HNĚDÝ
- 7 KLEMPÍŘSKÉ PRVKY
TÍŽN, ODSTÍN ŠEDÝ
- 8 PROTIDEŠTOVÁ FASÁDNÍ MŘÍŽKA SÁNÍ A VÝDECHU VZT
MATNÝ LAKOVANÝ HLINÍK, ODSTÍN ŠEDÝ
- 9 PLECHOVÁ KONSTRUKCE ZÁVĚTRÍ VSTUPU
ODSTÍN ŽLUTÝ, RAL 1023
- 10 PLECHOVÁ KONSTRUKCE ZÁVĚTRÍ VSTUPU
ODSTÍN ORANŽOVÝ, RAL 1033
- 11 KOMPOZITNÍ FASÁDNÍ OBKLAD
ODSTUPŇOVANÉ ODSTĚNY ŽLUTÁ RAL 1023 - ORANŽOVÁ RAL 1033
- 12 SYSTÉMOVÉ KRYTÉ SCHRÁNKY VENKOVNÍCH ŽALUZII
- 13 VENKOVNÍ JEDNOTKA TEPELNÉHO ČERPADLA
- 14 STŘEŠNÍ FVE PANELE
- 15 FASÁDNÍ POŽÁRNÍ ŽEBŘÍK
ŽÁROVÉ POZINKOVÁNO, ODSTÍN ŠEDÝ

POHLED JIHOVÝCHODNÍ



POHLED SEVEROZÁPADNÍ





ATELIER TECL

0,000 = PODLAHA 1. NP

ZODPOVĚDNÝ PROJEKTANT	DANIEL CHOCHOLATÝ	RAZÍTKO A ČÍSLO PARÉ
VEDOUcí PROJEKTU	ING. IVO KAKÁČ	
ARCHITEKT	ING. ARCH. LUKÁŠ TECL	
VYPRACOVAL	MUZIKÁŘ, CHOCHOLATÝ	
KONTROLOVAL	DANIEL CHOCHOLATÝ	
STAVEBNÍK:	MĚSTO STUDÉNKA, NÁM. REPUBLIKY 762, 742 13 STUDÉNKA	

DOKUMENTACE PRO PROVEDENÍ STAVBY

NÁZEV A MÍSTO STAVBY

NOVOSTAVBA DĚTSKÉ SKUPINY STUDÉNKA

PARC. Č. 1356/1 A 1436/1, K. Ú. BUTOVICE

OBJEKT	SO01 - NOVOSTAVBA DĚTSKÉ SKUPINY STUDÉNKA	FORMÁT	6x44
ČÁST	D1.1 ARCHITEKTONICKO STAVEBNÍ ŘEŠENÍ	DATUM	01/2024
ČÁST	POHLEDY	STUPEŇ	DPS
		ZAK. ČÍSLO	2023089
		MĚŘÍTKO	1:75
		ČÍSLO PŘÍLOHY	D1.1.06