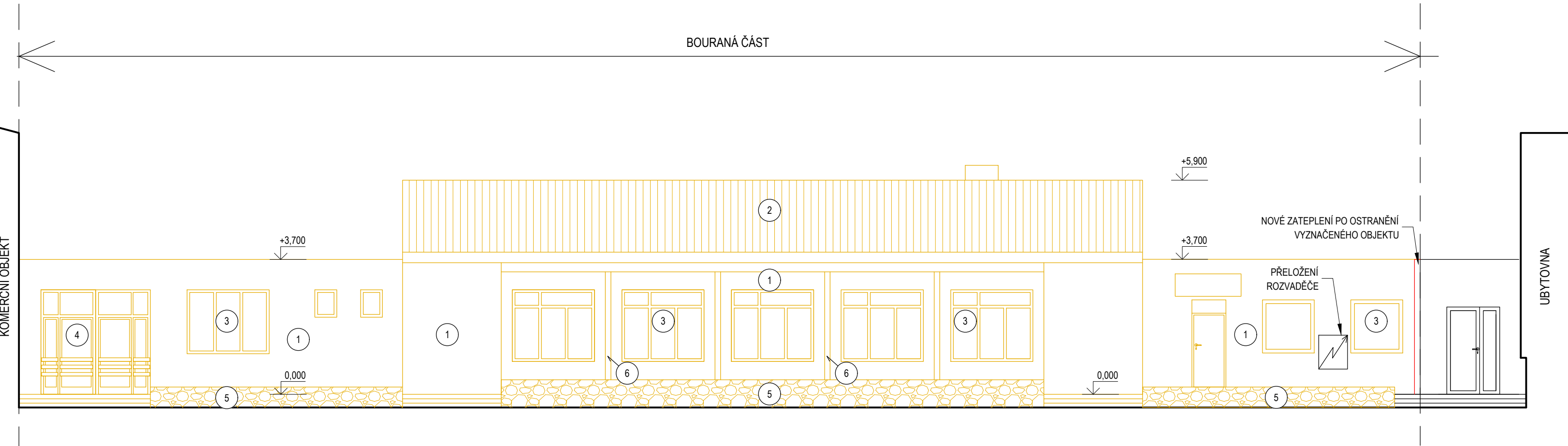
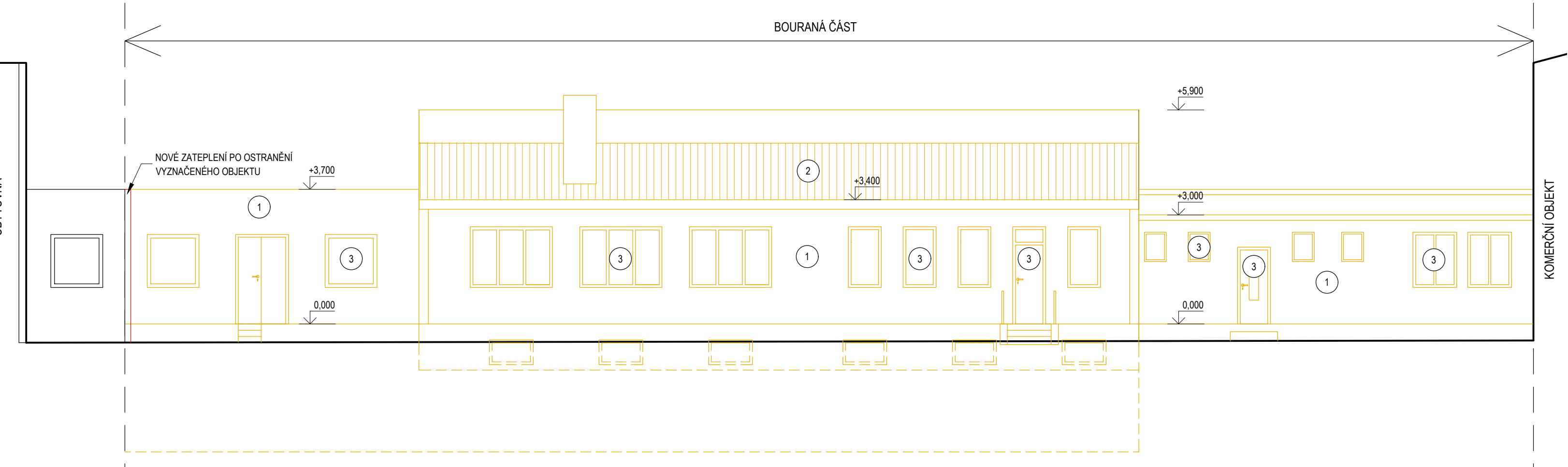


JIHOZÁPADNÍ POHLED



SEVEROVÝCHODNÍ POHLED




LEGENDA MATERIÁLŮ

- STÁVAJÍCÍ STAV
- BOURANÉ KONSTRUKCE
- NAVRŽENÉ KONSTRUKCE

LEGENDA MATERIÁLŮ

- VNEJŠÍ OMÍTKA - BŘIZOLIT
- KRYTINA- ASFALTOVÉ PÁSY
- VÝPLNĚ OTVORŮ - DŘEVĚNÉ
- VÝPLNĚ OTVORŮ - HLINÍKOVÉ
- KAMENNÁ ZÍDKA
- DŘEVĚNÉ SLOUPKY



ATELIER TECL

0,000 = PODLAHA 1.NP

ATELIER TECL s.r.o.

GROHOVA 51

602 00 BRNO

+420 544 212 348

www.atelierteccl.cz

ZODPOVĚDNÝ PROJEKTANT

VEDOUcí PROJEKTU

ARCHITEKT

VYPRACOVAL

KONTROLOVAL

STAVEBNÍK: Město Studénka, nám. Republiky 762, 742 13 Studénka

ING. ARCH. LUKÁŠ TECL

ING. IVO KAKÁČ

-

ING. MARIE GAJÁRKOVÁ

ING. IVO KAKÁČ

razítko a číslo paré

DOKUMENTACE BOURACÍCH PRACÍ

NÁZEV A MÍSTO STAVBY

ODSTRANĚNÍ OBJEKTU
ul. Poštovní 515, Studénka

OBJEKT
SO 01 - UČŇOVSKÝ DOMOV - JÍDELNA

ČÁST
D1. ARCHITEKTONICKO STAVEBNÍ ČÁST

NÁZEV DOKUMENTU

POHLEDY

FORMÁT

2A4

DATUM

11/2023

STUPEŇ

DBP

ZAK. ČÍSLO

2023089

MĚŘÍTKO

1:100

ČÍSLO PŘÍLOHY

D1.05