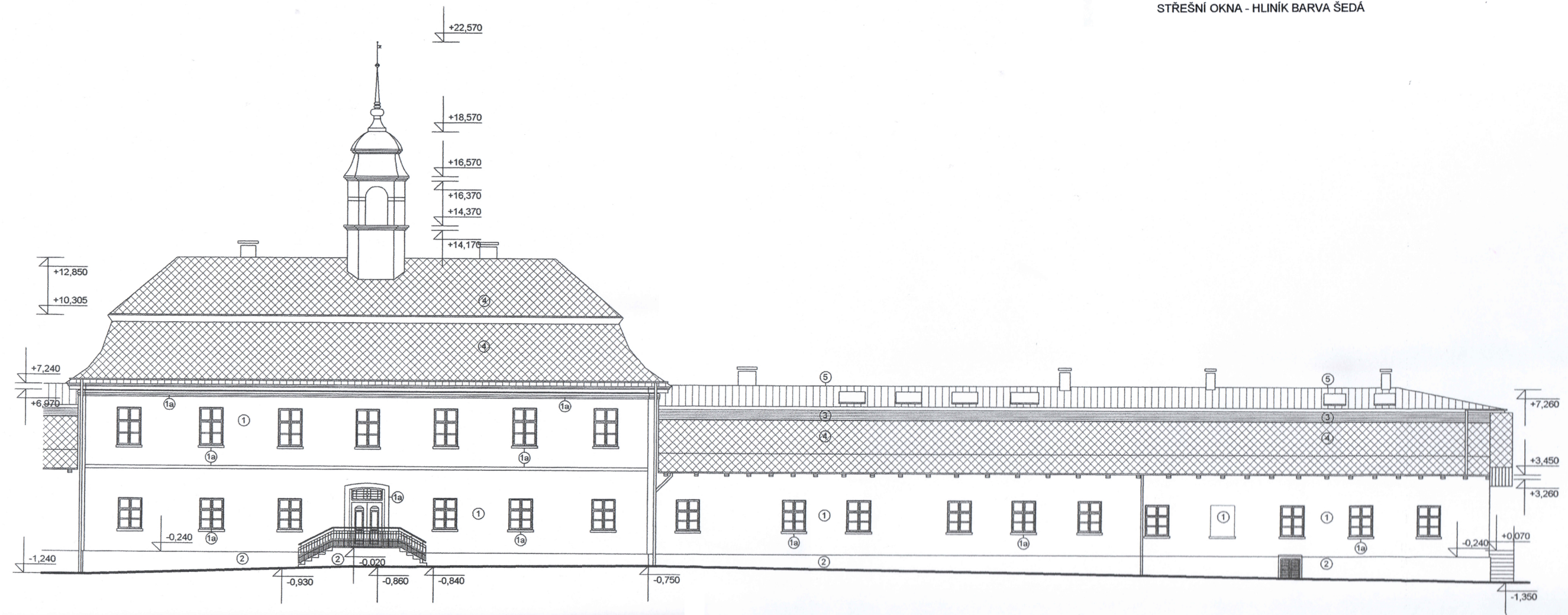


LEGENDA

- | | | |
|----|----------------------------|----------------------|
| ① | JEMNOZRNÁ OMÍTKA | ODSTÍN KEIM 9055 |
| ①a | JEMNOZRNÁ OMÍTKA | ODSTÍN KEIM 9058 |
| ② | JEMNOZRNÁ OMÍTKA - SOKL | ODSTÍN KEIM 9285 |
| ③ | DŘEVĚNÝ OBKLAD | XYLADEKOR PALISANDER |
| ④ | STŘEŠNÍ KRYTINA Z BŘIDLICE | BARVA ČERNÁ |
| ⑤ | STŘEŠNÍ KRYTINA Z MĚDI | TMAVÁ PATINA |
| ⑥ | HYDROFBIZAČNÍ NÁTĚR | BEZBARVÝ |
| ⑦ | ZÁMEČNICKÉ VÝROBKY | GRAFITOVÁ |
| ⑧ | KLEMPÍŘSKÉ VÝROBKY | MĚĎ - TMAVÁ PATINA |

OKNA, VSTUPNÍ DVEŘE - PŘÍRODNÍ DŘEVO
STŘEŠNÍ OKNA - HLINÍK BARVA ŠEDÁ



VYPRACOVAL Ing. Štěpán Mackovík		ZODP. PROJEKTANT Ing. Růžena Pilchová Mackovíková		SPO spol. s r.o. Panská 395, 742 13 Studénka IČO: 41035321 tel: 724 042 171		
INVESTOR	Město Studénka, Náměstí republiky 762, 742 13 STUDÉNKA					
ADRESA	2. května 154 a 177, Studénka, p.č. 4 a 5 kú. Studénka nad Odrou					
SANACE KROVU A STROPU NAD POSLEDNÍM PODLAŽÍM STARÉHO ZÁMKU VE STUDÉNCE, UL. 2.KVĚTNA, ČP. 154 A 177				FORMÁT	A3	
				DATUM	12/2012	
				STUPEŇ	St. řízení	
POHLED SEVEROVÝCHODNÍ				MĚŘÍTKO 1:200	Č. VÝKRESU 14	