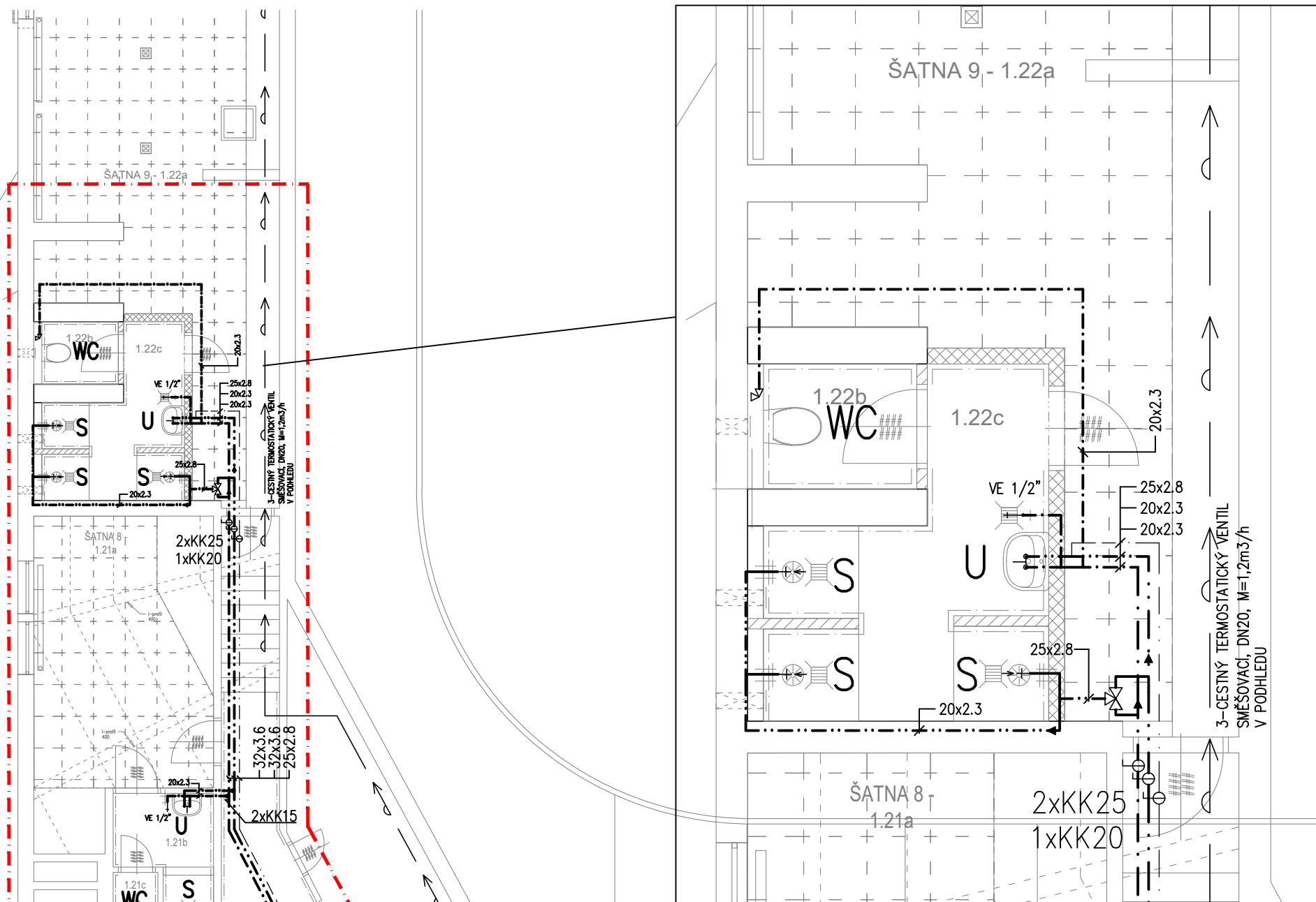
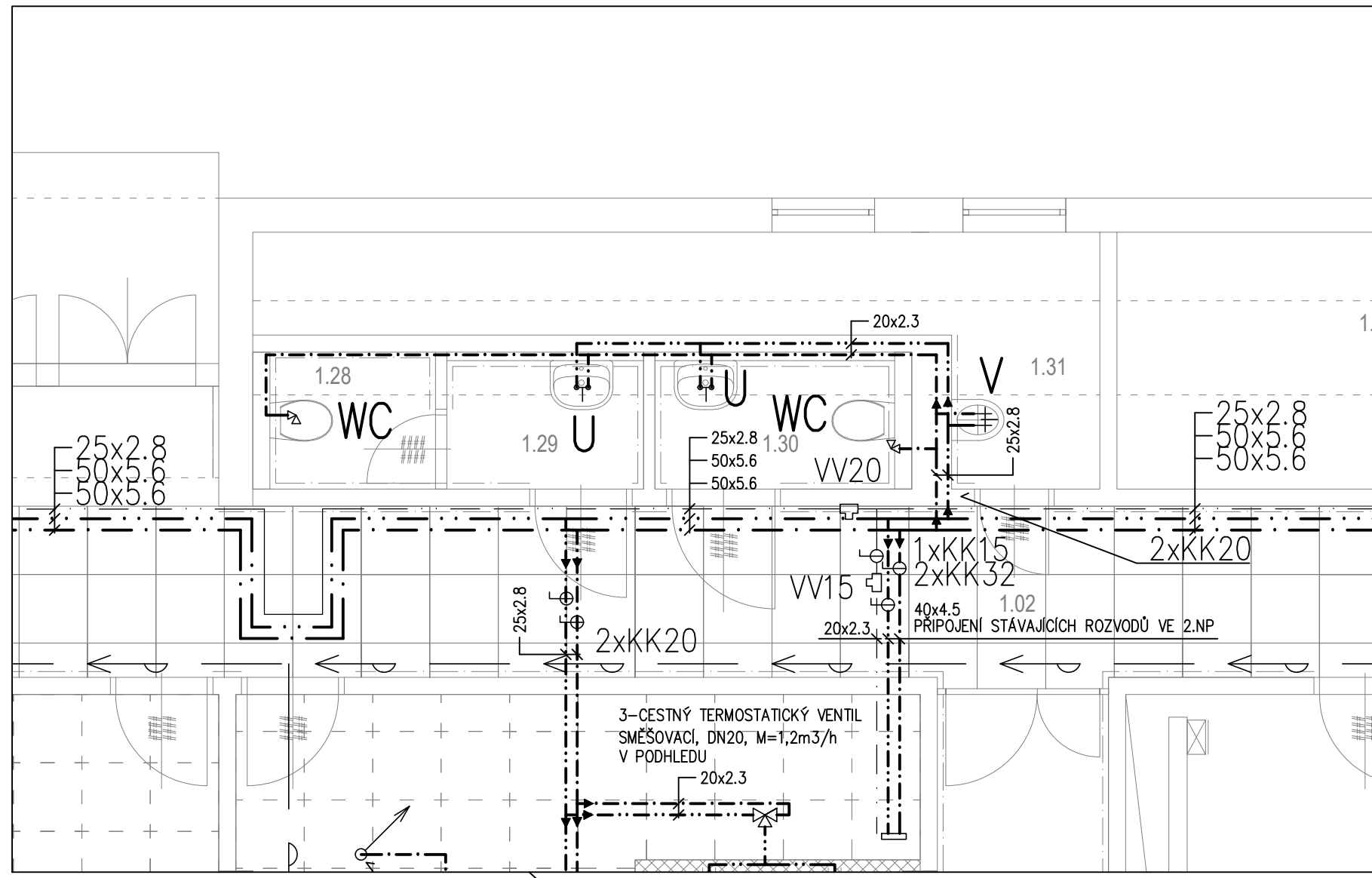


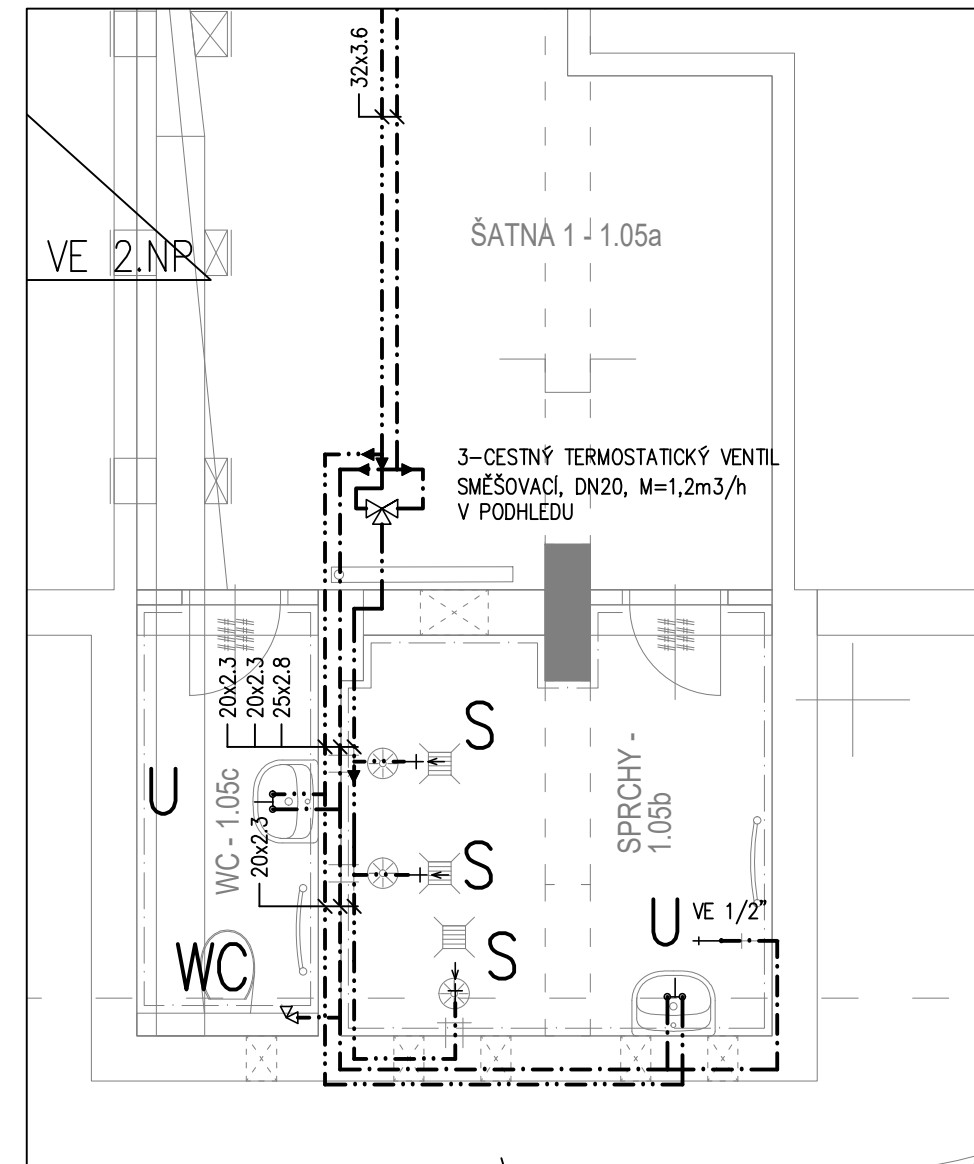
VÝŘEZ M 1:50



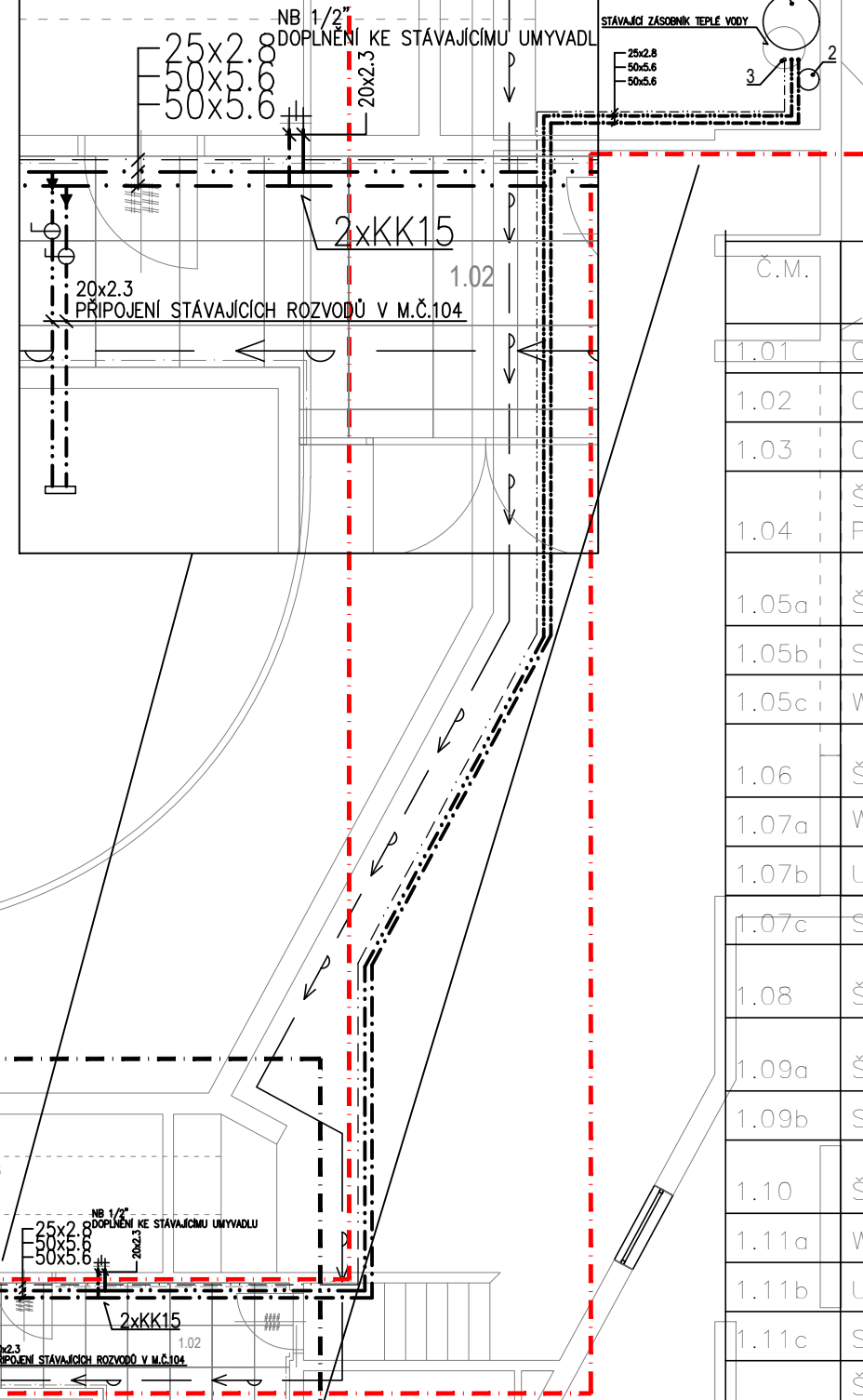
VÝŘEZ M 1:50



VÝŘEZ M 1:50



VÝŘEZ M 1:50



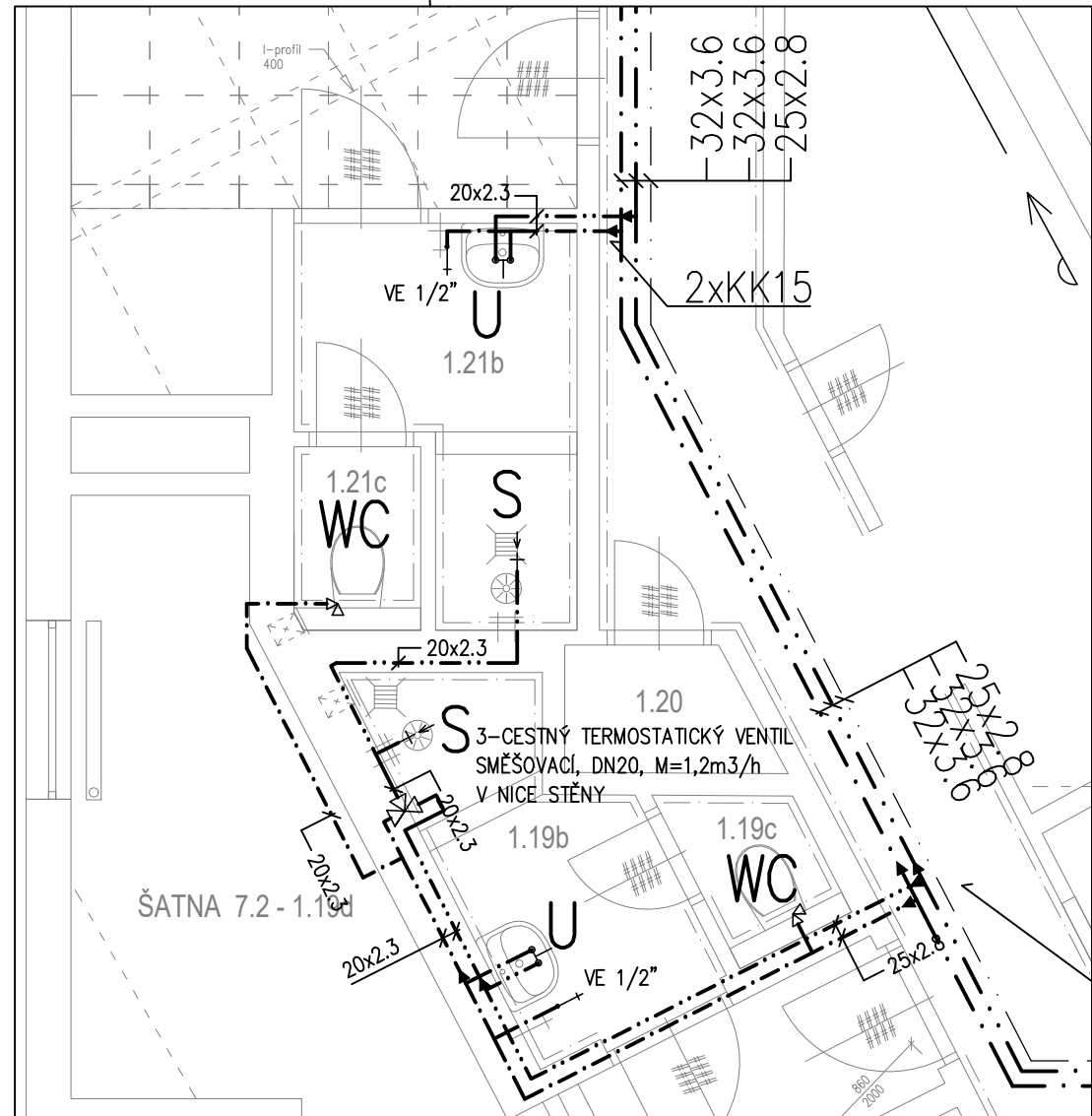
1. ETAPA VÝSTAVBY

2. ETAPA VÝSTAVBY

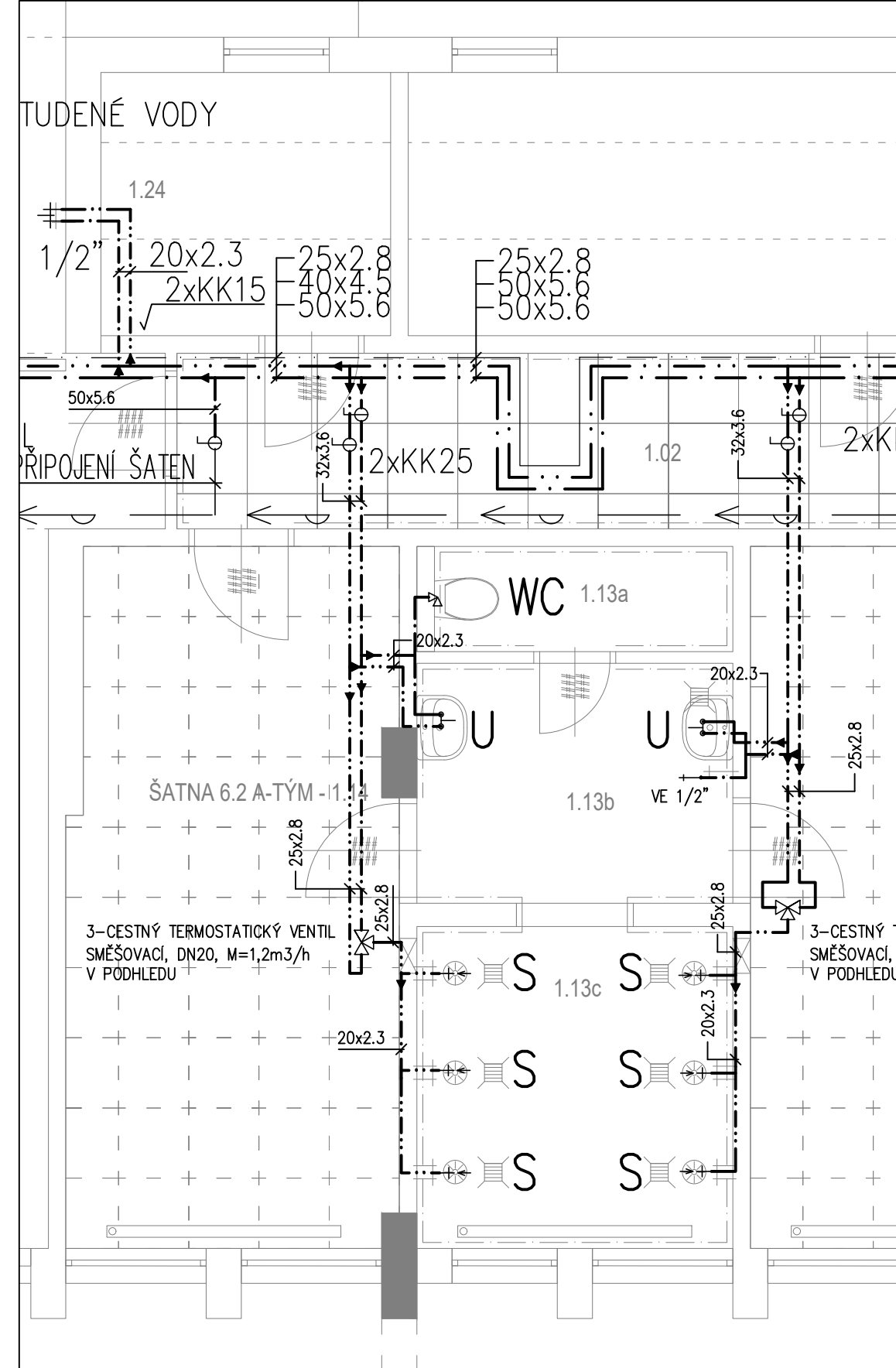
provedení hlavního rozvodu vody v chodbě

102 je součástí etapy 1

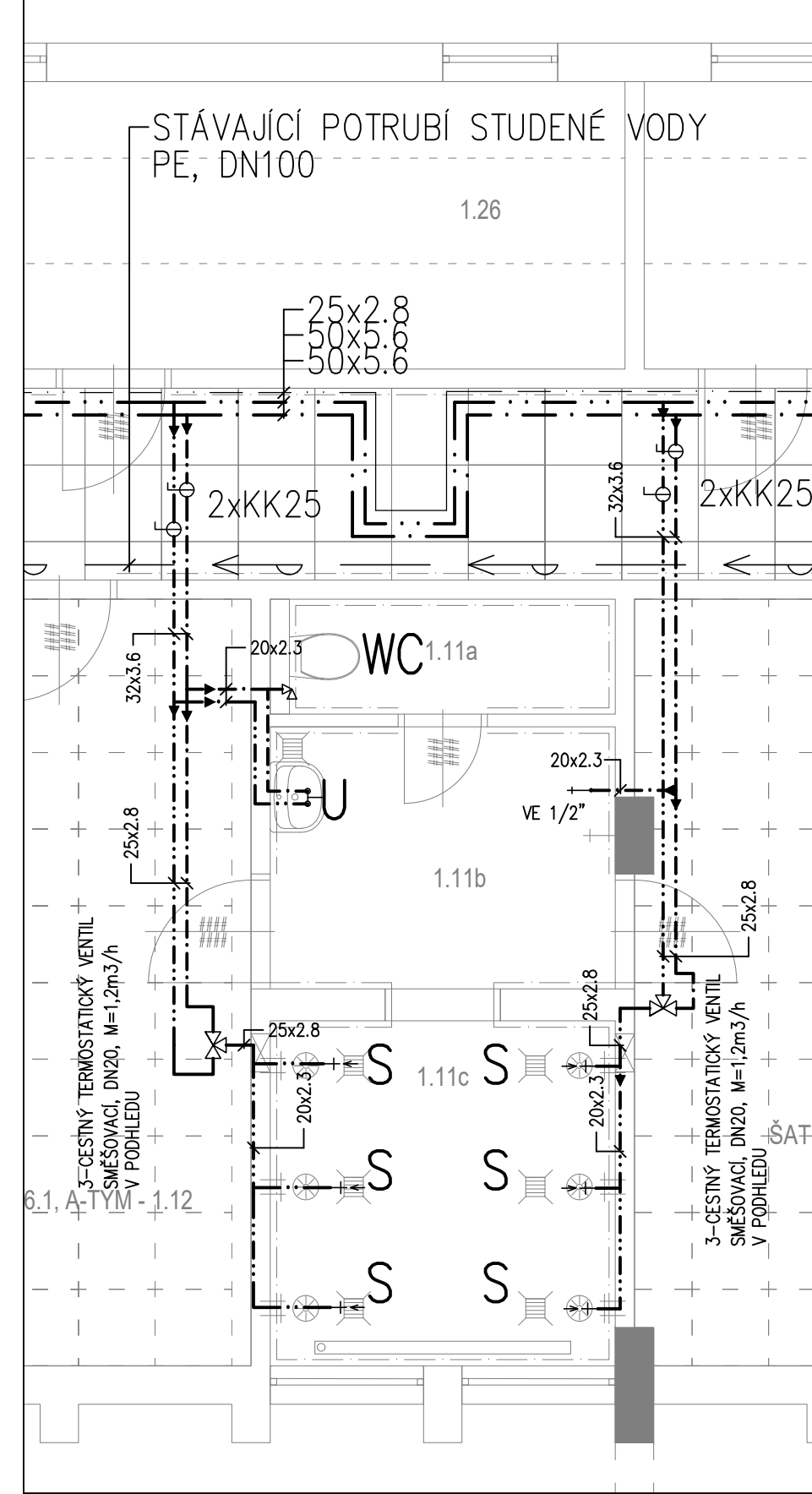
VÝŘEZ M 1:50



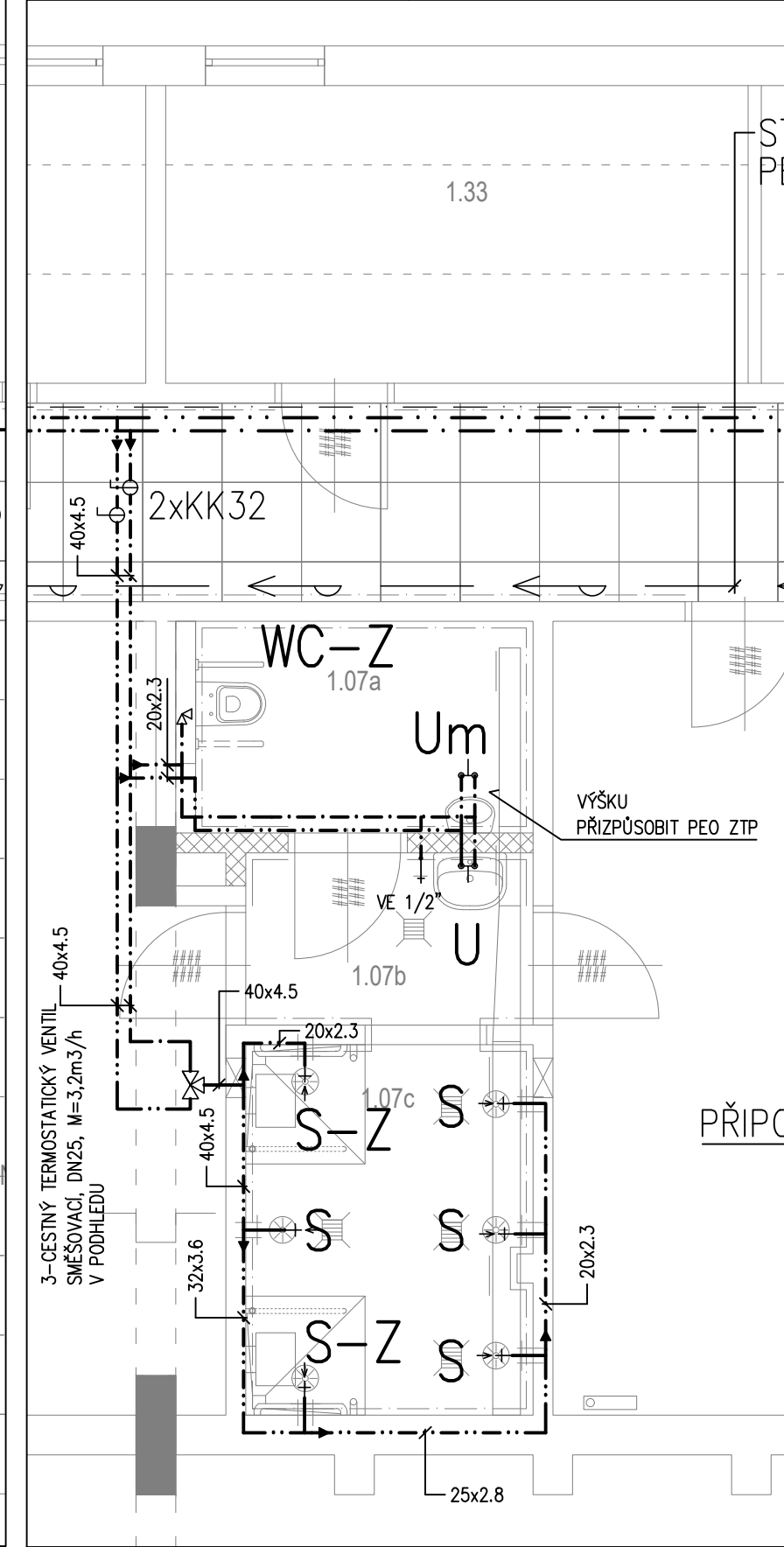
VÝŘEZ M 1:50



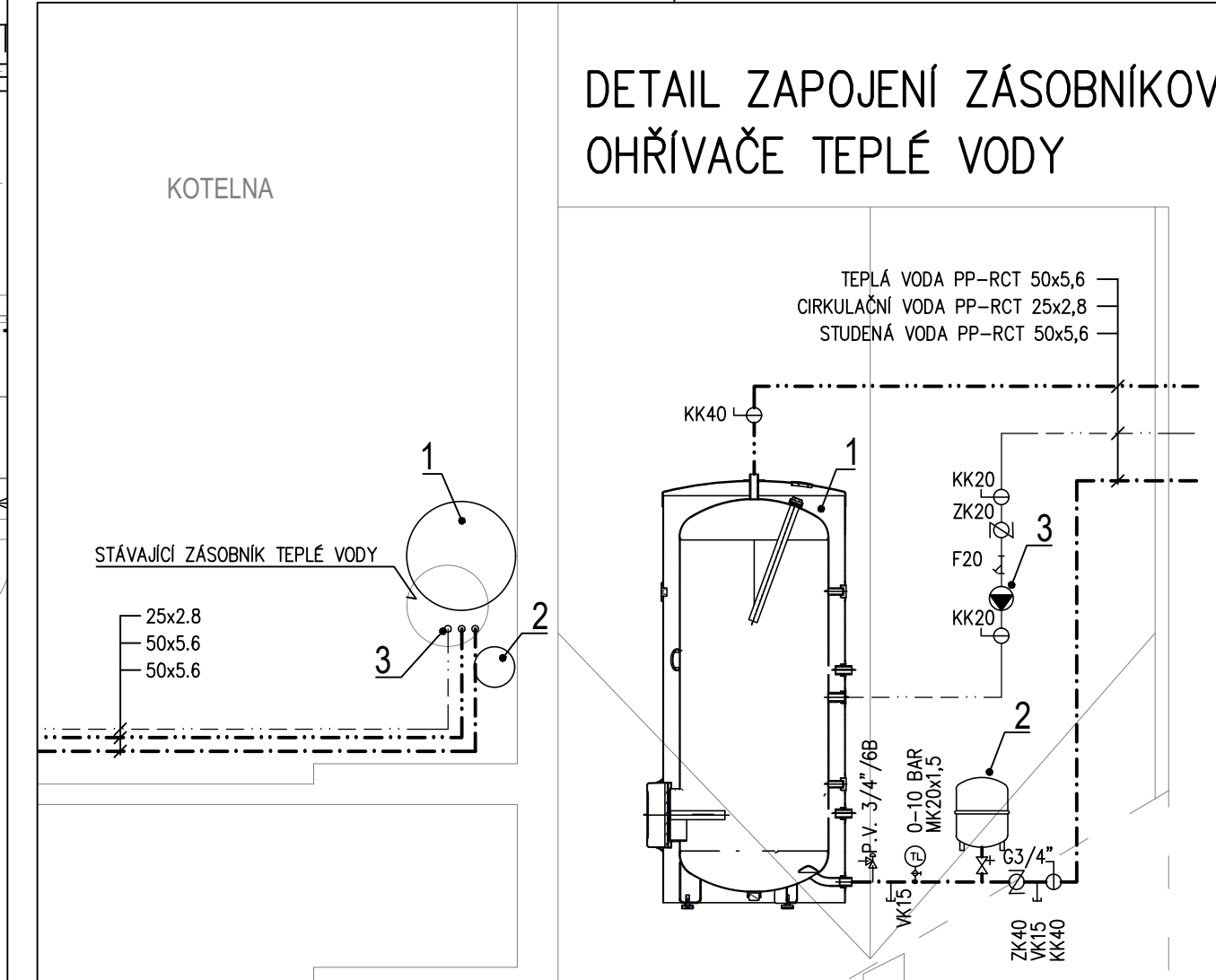
VÝŘEZ M 1:50



VÝŘEZ M 1:50



VÝŘEZ M 1:50



DETAIL ZAPOJENÍ ZÁSOBNÍKOV
OHŘÍVAČE TEPLÉ VODY

Etapa 3 je řešena v samostatné části PD

Zodp. projektant	Vypracoval	Projektce TZB
Ondřej Příbil	Ondřej Příbil	Příbil Ondřej
Kraj : Moravskoslezský		autorizovaný technik
Investor : Město Studénka, nám Republiky 762, 742 13 Studénka		technická prostředí staveb
Stavba : Oprava šaten a sprch zimního stadionu ve Studénce		tel. 776 152 270
Profese : D.1.4.1 Zdravotně technické instalace		email: ondrej.pribil@centrum.cz
Obsah : Půdorys 1.np-vodovod		str. 1/179
		768 61 Bytvice pod Hostivcem
Datum	05/2019	
Stupeň PD	DPS	
Formát	8xA4	
Zakázkové číslo		
Objekt		
Číslo	D.1.4.1-03	
Stupeň	1:100, 1:50	

C.M.	NAZEV MÍSTNOSTI	PLOCHA (m2)
1.01	CHODBA	
1.02	CHODBA	79,23
1.03	CHODBA	
1.04	ŠATNA PERSONÁL	
1.05a	ŠATNA 1	21,51
1.05b	SPRCHY	7,73
1.05c	WC	3,49
1.06	ŠATNA 2	35,51
1.07a	WC pro ZTP	4,08
1.07b	UMÝVÁRNA	3,09
1.07c	SPRCHY	6,19
1.08	ŠATNA 3	27,2
1.09a	ŠATNA 4	21,01
1.09b	SPRCHY	3,49
1.10	ŠATNA 5	34,78
1.11a	WC	2,43
1.11b	UMÝVÁRNA	6,1
1.11c	SPRCHY	7,29
1.12	ŠATNA 6.1A-TÝM	35,56
1.13a	WC	2,43
1.13b	UMÝVÁRNA	6,08
1.13c	SPRCHY	7,43
1.14	ŠATNA 6.2A-TÝM	16,76
1.15	CHODBA	18,17
1.19a	ŠATNA 7.1	14,27
1.19b	UMÝVÁRNA SE SPRCHOU	3,53
1.19c	WC	0,99
1.19d	ŠATNA 7.2	14,59
1.21a	ŠATNA 8	19,33
1.21b	UMÝVÁRNA SE SPRCHOU	4,01
1.21c	WC	1,11
1.22a	ŠATNA 9	43,3
1.22b	UMÝVÁRNA SE SPRCHAMI	6,58
1.22c	WC	1,71
1.23	SKLAD ÚDRŽBA	
1.24	SKLAD LEDAŘI	5,57
1.25	ŠATNA TRENEŘI 1	13,16
1.26	ŠATNA TRENEŘI 2	13,16
1.27	SKLAD SAK	5,57
1.28	WC MUŽI	1,99
1.29	UMÝVÁRNA	2,21
1.30	WC ŽENY	2,85
1.31	ÚKLIDOVÁ MÍSTNOST	8,81
1.32	ŠATNA TRENEŘI 3	9,59
1.33	ŠATNA TRENEŘI 4	10,04
1.34	OŠETŘOVNA	1,71