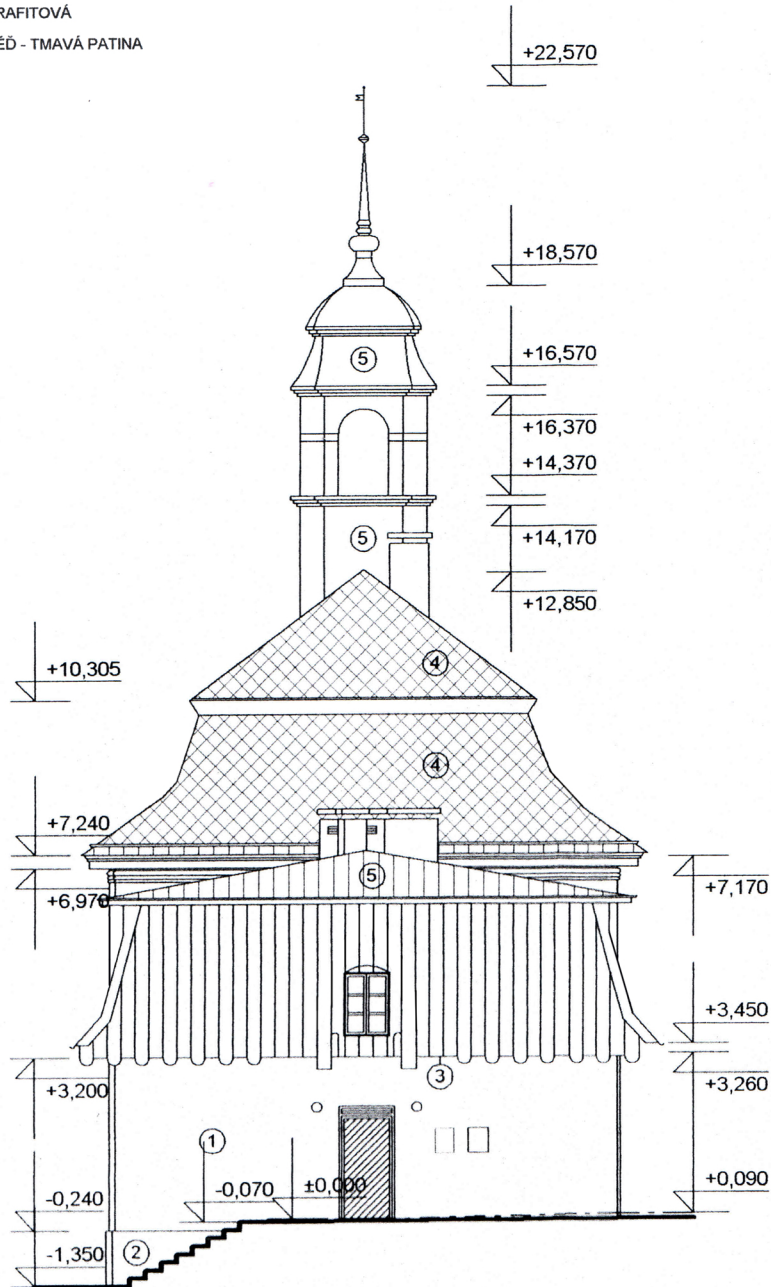


LEGENDA

- | | | |
|----|----------------------------|----------------------|
| ① | JEMNOZRNÁ OMÍTKA | ODSTÍN KEIM 9055 |
| ①a | JEMNOZRNÁ OMÍTKA | ODSTÍN KEIM 9058 |
| ② | JEMNOZRNÁ OMÍTKA - SOKL | ODSTÍN KEIM 9285 |
| ③ | DŘEVĚNÝ OBKLAD | XYLADEKOR PALISANDER |
| ④ | STŘEŠNÍ KRYTINA Z BRÍDLICE | BARVA ČERNÁ |
| ⑤ | STŘEŠNÍ KRYTINA Z MĚDI | TMAVÁ PATINA |
| ⑥ | HYDROFUBIZAČNÍ NÁTĚR | BEZBARVÝ |
| ⑦ | ZÁMEČNICKÉ VÝROBKY | GRAFITOVÁ |
| ⑧ | KLEMPÍŘSKÉ VÝROBKY | MĚĎ - TMAVÁ PATINA |

OKNA, VSTUPNÍ DVEŘE - PŘÍRODNÍ DŘEVO
STŘEŠNÍ OKNA - HLINÍK BARVA ŠEDÁ



VYPRACOVAL		ZODP.PROJEKTANT		Ing. Štěpán Mackovík Jiráskova 833, 742 13 Studénka IČO: 75378831 tel: 724 042 171	
Ing. Štěpán Mackovík		Ing. Růžena Pilchová Mackovíková			
INVESTOR	Město Studénka, Náměstí republiky 762, 742 13 STUDÉNKA				
ADRESA	OBJEKT STARÉHO ZÁMKU AREÁLU STUDÉNKA			FORMÁT	A4
SANACE KROVU A STROPU NAD POSLEDNÍM PODLAŽÍM STARÉHO ZÁMKU VE STUDÉNCE, UL. 2.KVĚTNA, ČP. 154 A 177				DATUM	12/2012
				STUPEŇ	St. řízení
POHLED SEVEROZÁPADNÍ				MĚŘÍTKO 1:150	Č. VÝKRESU 15