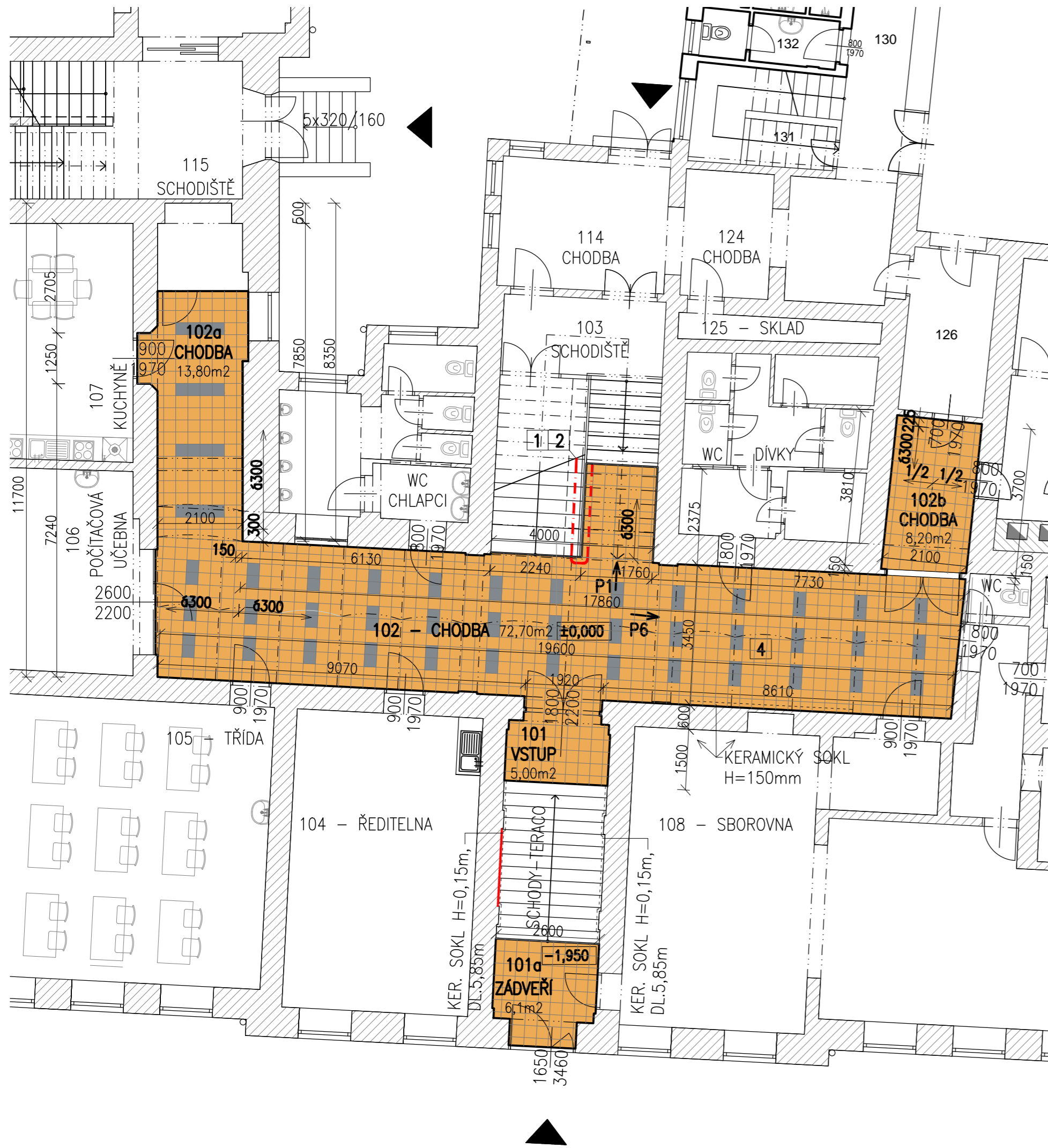


PŮDORYS 1.NP



LEGENDA MÍSTNOSTÍ 1.NP

Č.M.	NÁZEV MÍSTNOSTI	PLOCHA M ²	PŮV. POKR.	POVRCH PODLAHY
101	VSTUP	6,10	K1	KERAMICKÁ DLAŽBA+SOKL H=150mm
101a	ZÁDVEŘÍ	5,00	K1	KERAMICKÁ DLAŽBA+SOKL H=150mm
102	CHODBA	72,70		KERAMICKÁ DLAŽBA+SOKL H=150mm
102a	CHODBA	13,80	K1	KERAMICKÁ DLAŽBA + PVC + + PVC SOKLOVÁ LIŠTA
102b	CHODBA	8,20	K1	KERAMICKÁ DLAŽBA+SOKL H=150mm

OSTATNÍ PRÁCE 1.NP

- NOVÉ KLADENÍ DLAŽBY BUDE RESPEKTOVAT STÁVAJÍCÍ DILATACE
- V PŘÍPADĚ JEJICH ABSENCE BUDE PROVEDEN V PODKLADU PROŘEZ DO HLOUBKY cca 25mm, TL.~4mm (PODKLAD /PŘEDPOKLAD/ - BETONOVÁ MAZANINA TL.80mm). DILATACI VYPLNIT TRVALE PRUŽNÝM MRAZUVZORNÝM TMELEM PŘEDPOKLAD - DILATACE NAPŘÍČ CHODBAMI max. á 4m **CELKEM 28bm**
- DILATACE - BEZÚDRŽBOVÝ PROFIL Z UŠLECHTLÉ OCELI PRO DILATAČNÍ SPÁRY NA VYROVNÁNÍ HORIZONTÁLNÍCH POHYBŮ PRO KERAMICKÉ DLAŽBY. ŠÍŘKA DILATAČNÍHO PROFILU V ZÁKLADNÍM POSTAVENÍ 12mm, VÝŠKA PROFILU 10mm **CELKEM 28bm**
- UKONČOVACÍ PROFIL (NAVAZUJÍCÍ NA TERACOVÉ SCHODIŠTĚ) - BEZÚDRŽBOVÝ PROFIL Z UŠLECHTLÉ OCELI PRO KERAMICKÉ DLAŽBY. VÝŠKA PROFILU 10mm **CELKEM 9bm**

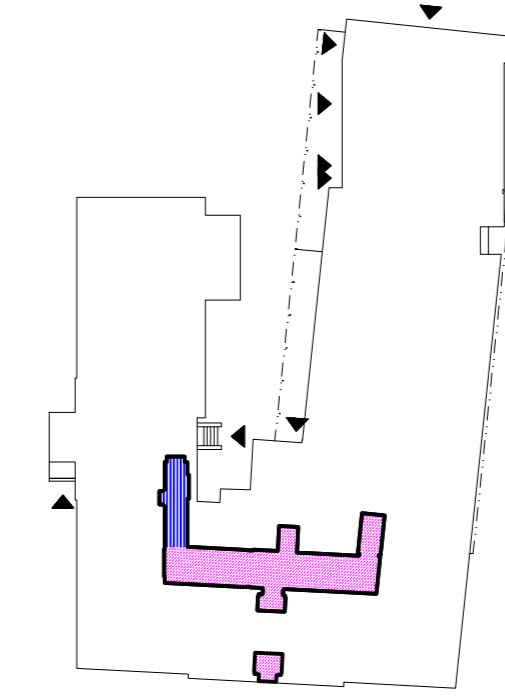
POZNÁMKA

- SOUČÁSTÍ PRACÍ NENÍ VÝMALBA STĚN CHODEB A MÍSTNOSTÍ DOTČENÝCH STAVEBNÍMI PRACEMI.
- SOUČÁSTÍ PRACÍ NENÍ BEZPEČNOSTNÍ ZNAČENÍ NÁSTUPNÍHO A VÝSTUPNÍHO STUPNĚ SCHODIŠTĚ. JE STÁVAJÍCÍ
- SOUČÁSTÍ PRACÍ NENÍ DODÁVKA A MONTÁŽ VNITŘNÍ NENÍ ČISTÍCÍ KOBECOVÉ ZÓNY. JE STÁVAJÍCÍ, VOLNĚ POLOŽENÁ

LEGENDA PRACÍ 1.NP

- 1 ZAPOJENÍ ZAŘÍZENÍ - PLOŠINY PRO IMOBILNÍ OSOBY. ZAŘÍZENÍ MUSÍ BÝT PO ZPĚTNÉM OSAZENÍ ZAPOJENO DO ZDROJE EL. NAPÁJENÍ A PROVEDENA REVIZE. **CELKEM REVIZE A UVEDENÍ DO PROVOZU - 8HOD**
- 2 ZPĚTNÁ MONTÁŽ PLOŠINY PRO IMOBILNÍ OSOBY Z 1.NP DO 2.NP ZAŘÍZENÍ JE ULOŽENO V BUDOVĚ ŠKOLY **CELKEM 1kpl**
- 3 NEOBSAZENO
- K1 POKLÁDKA KERAMICKÉ DLAŽBY VČ. PŘÍPRAVY PODKLADU
 - PŘÍPRAVA PODKLADU - ODSTRANĚNÍ VŠECH VOLNĚ ODDĚLITELNÝCH ČÁSTIC.
 - VYROVNÁNÍ POVRCHU A PŘÍPADNÁ OPRAVA VÝTLUKŮ SAMONIVELAČNÍ CEMENTOVOU PODLAHOVOU HMOTOU NA BÁZI CEMENTU A MODIFIKUJÍCÍCH PŘÍSDAD PRO VNITŘNÍ POUŽITÍ (CT-C30-F5až7=PEVNOST V TLAKU 30MPa, PEVNOST V TAHU ZA OHYBU min.5-7MPa) NA PENETROVANÝ PODKLAD DISPERZÍ NA ZVÝŠENÍ PŘÍDRŽNOSTI POVRCHOVÝCH ÚPRAV K PODKLADU, KE SJEDNOCENÍ SAVOSTI PODKLADU V TL.cca 8mm LOKÁLNĚ VÝTLUKY DO max.HL.30mm **PLOCHA CELKEM 105,80m2**
 - VÝTLUKY max.5% PLOCHY - T.J. max.5,0m2**
 - LEPICÍ TMELE FLEXIBILNÍ NA BÁZI CEMENTU TŘÍDA C2T S1, tl.3mm
 - KERAMICKÁ DLAŽBA GLAZOVANÁ 300x300mm, TL.9mm, MRAZUVZDORNÉ, OTĚRUVZDORNOST PEI IV, PROTISKLUZ R9/A, MATNÉ, V KOMBINACI 2-OU BAREVNÝCH ODSTÍNŮ NAPŘ. BARVA BĚŽOVÁ A ŠEDÁ - BUDE UPŘESNĚNO PŘI REALIZACI VEDENÍM ŠKOLY (PŘÍKLAD KLADENÍ DLAŽBY NA VÝKRESE JE POUZE ORIENTAČNÍ) SPÁROVACÍ MALTA V ODSTÍANU DLAŽBY BEZ VÝKĚTŮ, HYDROFÓBNÍ, S PROTIPLÍŠŇOVOU TECHNOLOGIÍ. **CELKEM 105,80m2**
 - KERAMICKÝ SOKL H=150mm (CHODBY A SCHODIŠTĚ) V PŘÍPADĚ ŘEZÁNÍ Z DLAŽBY POMOCÍ VODNÍHO PAPSKU **CELKEM 62,5+13,70=76,20bm**

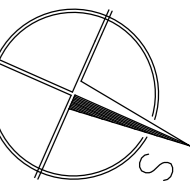
SCHEMA 1NP



±0,000=PODLAHA 1.NP

Revize	3	Dne	Zpracoval	Kontroloval	Schválil
2					
1					

HUTNÍ PROJEKT OSTRAVA a.s. držitel certifikátu ISO 9001 A ISO 14001	Zpracoval	Ing. Hana Labořová			
	Kontroloval	Ing. Martin Bindač			
	Schválil	Ing. Hana Labořová			
Objednatel	Město Studénka	Datum	08/2021	FA4 4	
Stavba	OPRAVA DLAŽEB V ZŠ BUTOVICKÁ VE STUDÉNCĚ	Stupeň	DVZS		
		Č.zakázky	0206-3216-1-610-000		
		Č.CAD	7217327.dwg		
	Část D.1.1; Architektonicko stavební řešení	HPO 7-2-17 327	Rev. 0		
Název	NOVÝ STAV - PŮDORYS 1.NP	Měřítko	1:100	Poradové číslo	5
		Kótováno v	mm		



SOUŘADNICOVÝ SYSTÉM JTSK
VÝŠKOVÝ SYSTÉM Bpv