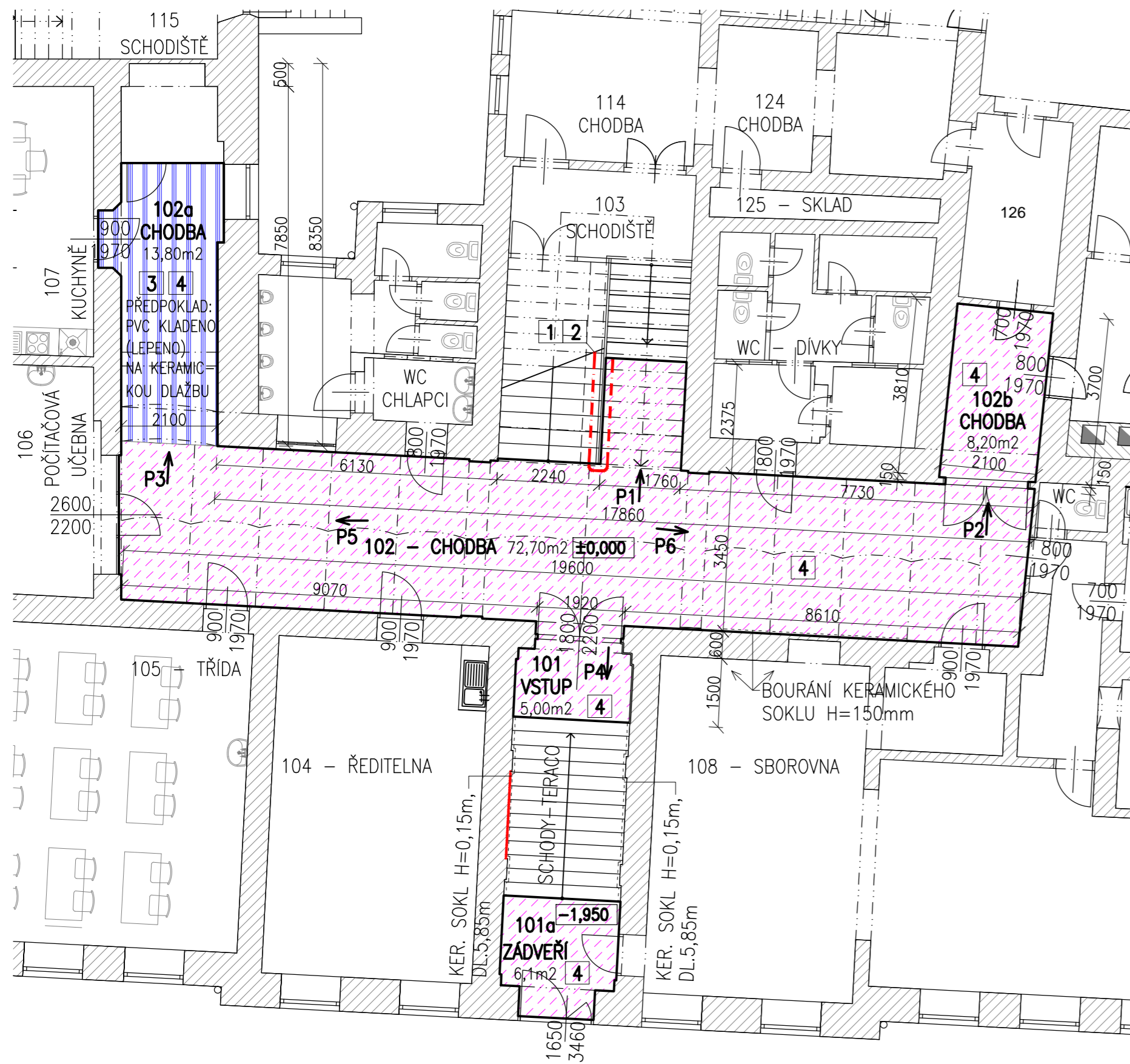


PŮDORYS 1.NP



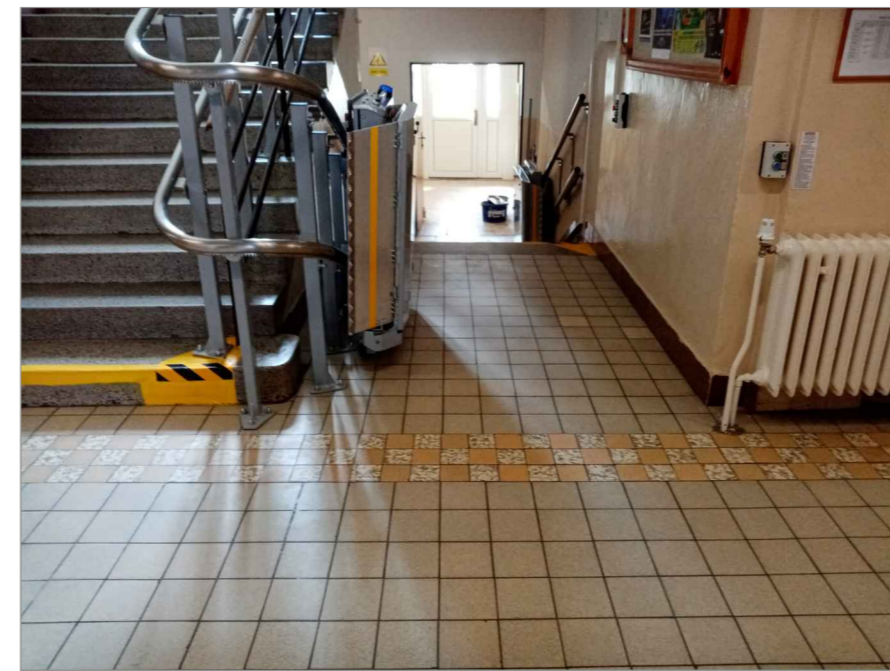
LEGENDA MÍSTNOSTÍ

Č.M.	NÁZEV MÍSTNOSTI	PLOCHA M ²	POVRCH PODLAHY
101	VSTUP	6,10	KERAMICKÁ DLAŽBA+SOKL H=150mm
101a	ZADVEŘÍ	5,00	KERAMICKÁ DLAŽBA+SOKL H=150mm
102	CHODBA	72,70	KERAMICKÁ DLAŽBA+SOKL H=150mm
102a	CHODBA	13,80	KERAMICKÁ DLAŽBA + PVC + + PVC SOKLOVÁ LIŠTA
102b	CHODBA	8,20	KERAMICKÁ DLAŽBA+SOKL H=150mm

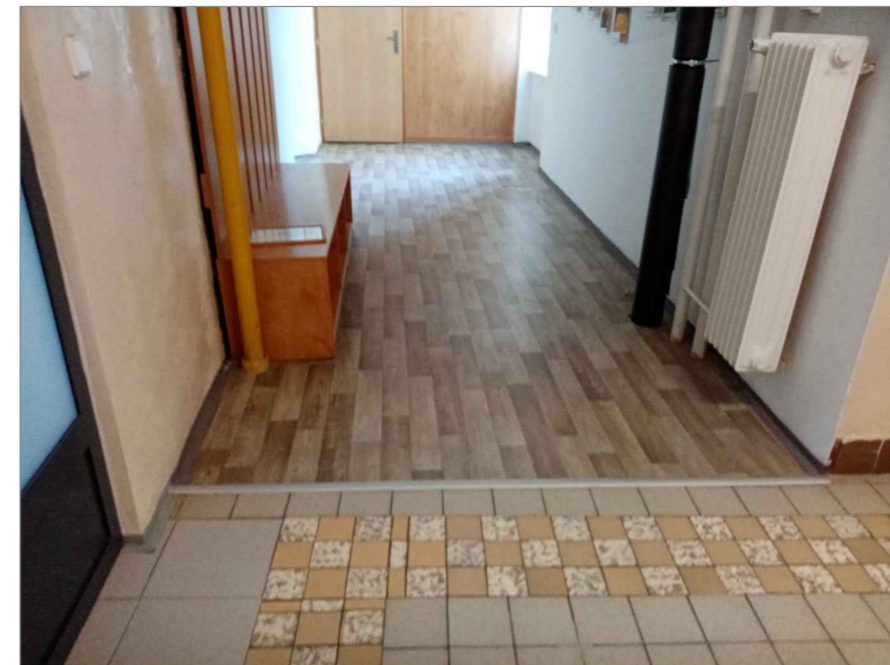
LEGENDA BOURACÍCH PRACÍ

- ODPOJENÍ ZAŘÍZENÍ – PLOŠINY PRO IMOBILNÍ OSOBY. ZAŘÍZENÍ MUSÍ BÝT PŘED DEMONTÁŽÍ ODPOJENO OD ZDROJE EL. NAPÁJENÍ.
CELKEM – 6hod
- DEMONTÁŽ PLOŠINY PRO IMOBILNÍ OSOBY Z 1.NP DO 2.NP ZAŘÍZENÍ BUDE ULOŽENO V BUDOVĚ ŠKOLY DLE POKYNU VEDENÍ ŠKOLY PRO ZPĚTNOU MONTÁŽ
CELKEM 1kpl
- DEMONTÁŽ NÁŠLAPNÉ VRSTVY PVC NA LEPIDLE VČ. DEMONTÁŽE PVC SOKLOVÉ LIŠTY A PŘECHODOVÉ LIŠTY
CELKEM (SOKLOVÁ LIŠTA) – 13,7bm
CELKEM PŘECHODOVÁ LIŠTA – 2,15bm
- ODBOURÁNÍ NÁŠLAPNÉ VRSTVY Z KERAMICKÝCH DLAŽDIC TL. cca 10mm V MALTOVÉM LOŽÍ cca 10mm (PŘEDPOKLAD NA ZÁKLADĚ DOBY VÝSTAVBY)
A ODBOURÁNÍ KERAMICKÉHO SOKLU H=150mm V MALTOVÉM LOŽÍ
CELKEM (KERAMICKÝ SOKL) – 4,10+1,30+4,10+3,40+1,30+2,40+7,30+2,90+2,90+2,50+0,40+2,20+2,20+3,10+2,20+5,85+5,85+4,90+3,50=62,50bm

POHLED P1



POHLED P3



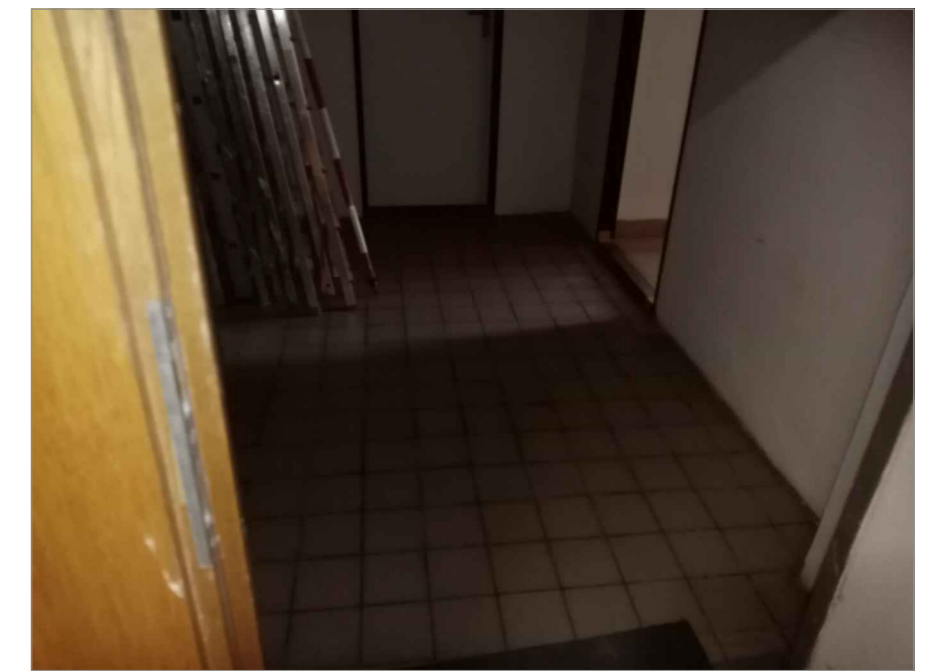
POHLED P5



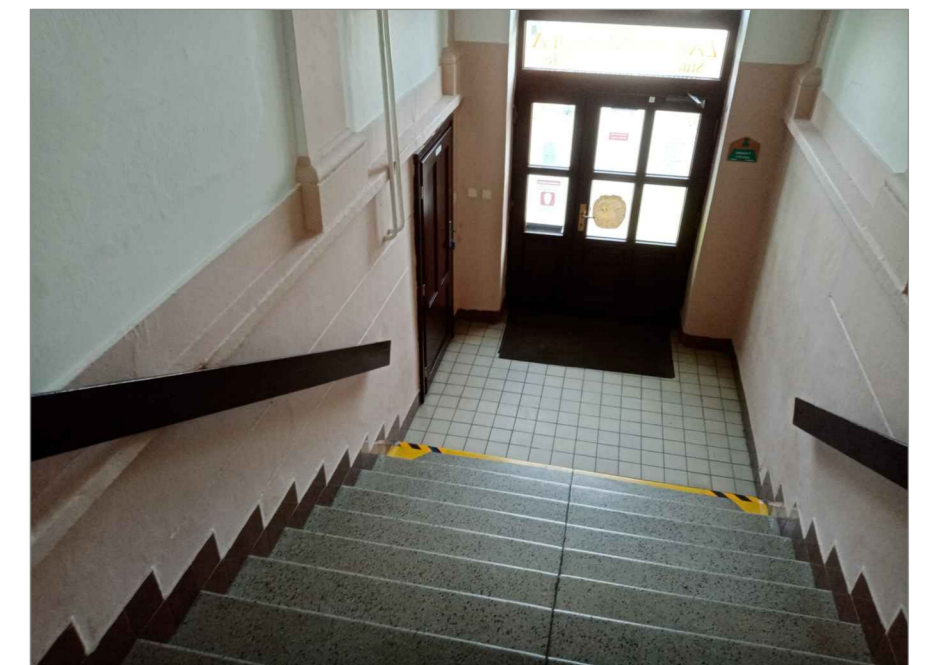
POHLED P6



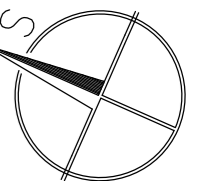
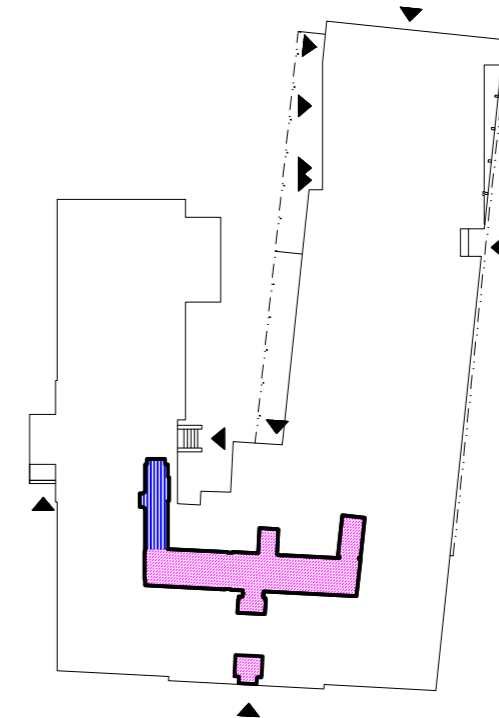
POHLED P2



POHLED P4



SCHEMA 1NP



SOUŘADNICOVÝ SYSTÉM JTSK
VÝŠKOVÝ SYSTÉM Bpv

±0,000=PODLAHA 1.NP

Revize	3	Dne	Zpracoval	Kontroloval	Schválil
2					
1					

HUTNÍ PROJEKT OSTRAVA a.s. držitel certifikátu ISO 9001 A ISO 14001		Zpracoval	Ing. Hana Labořová
		Kontroloval	Ing. Martin Bindač
		Schválil	Ing. Hana Labořová
Objednatel	Město Studénka	Datum	08/2021 FA4 4
Stavba	OPRAVA DLAŽEB V ZŠ BUTOVICKÁ VE STUDÉNCĚ	Stupeň	DVZS
		Č.zakázky	0206-3216-1-610-000
		Č.CAD	7217325.dwg
Část D.1.1; Architektonicko stavební řešení		HPO 7-2-17 325	Rev. 0
Název	STÁVAJÍCÍ STAV, BOURACÍ PRÁCE PŮDORYS 1.NP	Měřítko	1:100
		Kótováno v	mm
		Poradové číslo	3