

CELKOVÁ PŮDORYSNÁ PLOCHA STŘECHY 65m².

Parametry pro výpočet průtoku dešťových vod:

i - Intenzita deště [l/s/m²]: 0,03
 A - Půdorysný průmět střechy [m²]: 65,0
 C - Součinitel odtoku dešť.vod: 1,0

Výpočet průtoku dešťových vod:

$Q_r = i \times A \times C$
 $Q_r = 1,95 \text{ l/s}$

Maximální průtok dešťových vod bude 1,95 l/s.

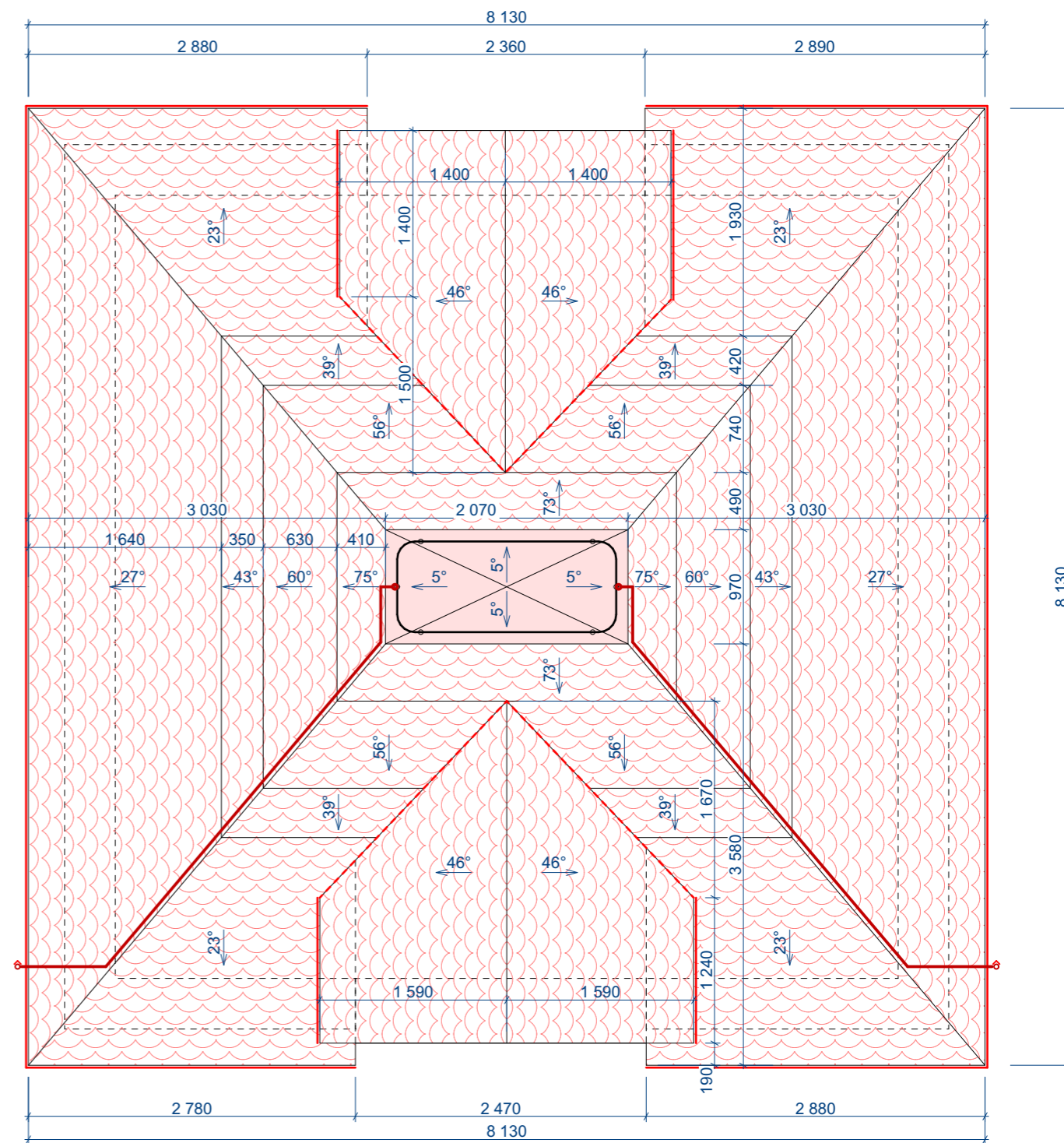
Parametry pro výpočet množství dešťových vod:

Vydatnost [mm/m²]: 764
 Střední odtok. koeficient pro střechy: 0,9
 Půdorysná průmět střechy [m²]: 65

Výpočet množství dešťových vod:

$Q = 0,764 \times 0,9 \times 65$
 $Q = 44,694 \text{ m}^3/\text{rok}$

Maximální množství dešťových vod bude 44,694 m³/rok



- OKAPNIČKA - , ROZVINUTÁ Š. 500mm, MĚĐ
- OPLECHOVÁNÍ ÚŽLABÍ - ROZVINUTÁ Š. 500mm, MĚĐ,
- BLESKOSVOD
- ▨ OPLECHOVÁNÍ VRCHOLU STŘECHY - MĚĐ, A: 2,01m²


Nová střešní krytina - vláknocementové šablony (400x200 mm) A: 91,97m²

Celková půdorysná plocha střechy: 65,0m², Celková plocha krytiny: 94m² (Šablona - 91,97m², Oplechování vrcholu - 2,01m²)

Jímací soustava navržena dle ČSN 62305

Swody jímací soustavy budou napojeny přes zkušební svorky na stávající zemní vedení a dále do zemniče.



VYPRACOVAL Štěpán Šostý	ZODP.PROJEKTANT Ing. Štěpán Mackovík	 PROJECT WORK PANSKÁ 395 +420 724 042 171 742 13 STUDÉNKA IČ: 292 955 48 info@PROJECT-WORK.CZ WWW.PROJECT-WORK.CZ
INVESTOR: Městský úřad Studénka (IČ: 0298441) nám. Republiky 762, 742 13 Studénka		
OPRAVA ZÁMECKÉ BRÁNY V AREÁLU ZÁMKU VE STUDÉNCE parc.č.: 22, k.ú. Studénka nad Odrou		FORMÁT A3 DATUM 08/2018 STUPEŇ TP
PŮDORYSY STŘECHY		MĚŘÍTKO 1:50 Č. VÝKRESU D.005