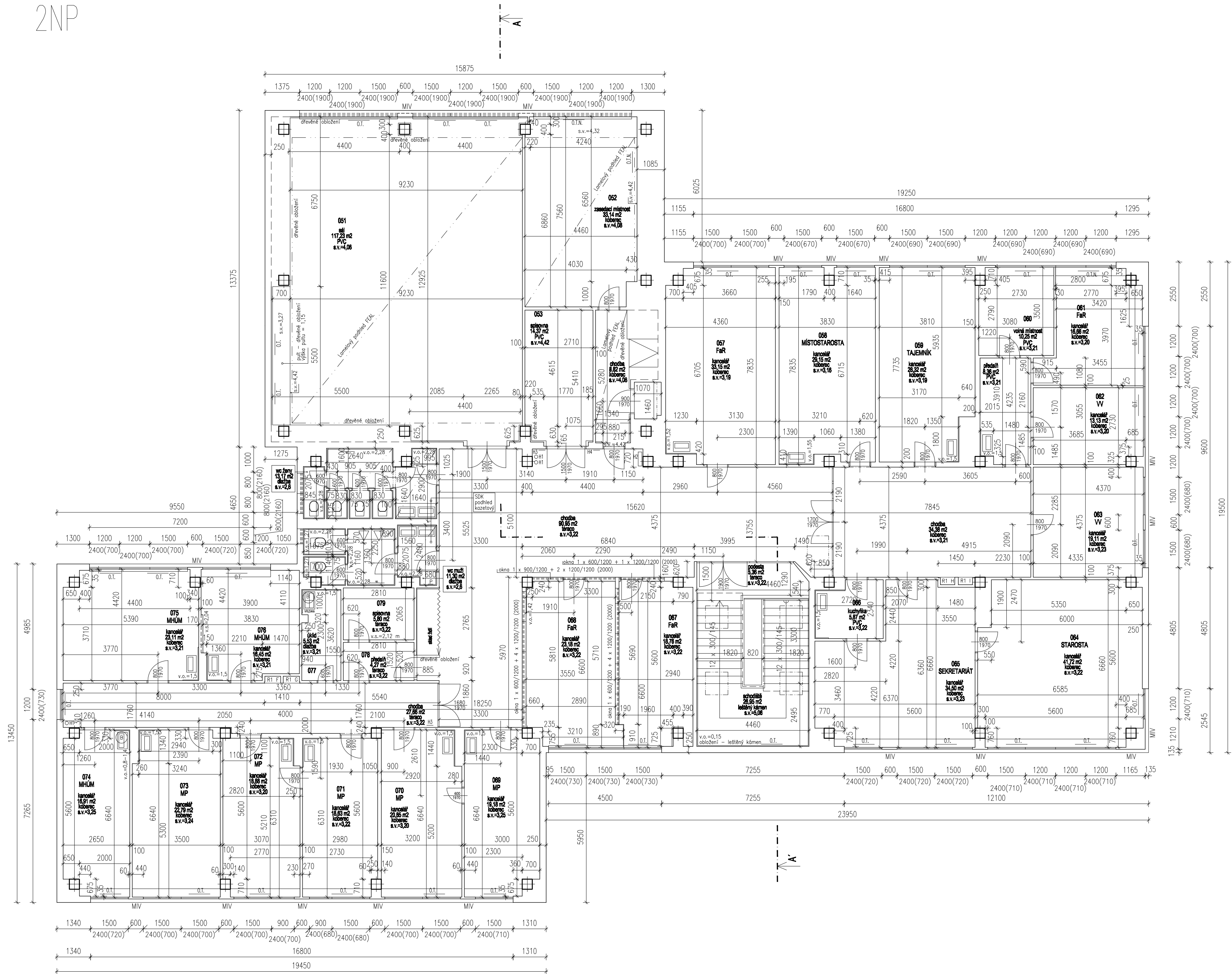
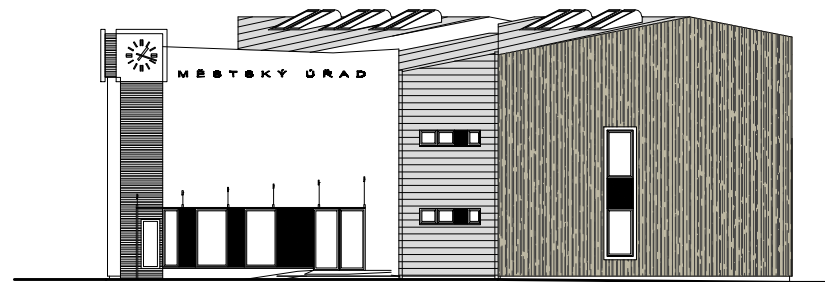
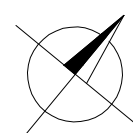


2NP



LEGENDA

- B bojler
- H1 hasící přístroj
- H2 hydrant
- H3 požární směrnice
- H4 evakuační plán
- P pojistky
- O.T. otopné těleso
- O.T.N. otopné těleso nové
- MIV meziokenní vložka
- R1 F el.rozvaděč R1 650/650 spodní hr.1,37m
- R1 G el.rozvaděč R1 660/960 spodní hr.1,07m
- R1 H el.rozvaděč R1 650/650 spodní hr.0,75m
- R1 I el.rozvaděč R1 660/1250 spodní hr.1,37m
- kce, jejichž polohu nebylo možno ověřit



Generální projektant,
autor

MS **Q** **qualityaustria**
SYSTEM CERTIFIED
ISO 9001:2000 **NL.030440**

Smetanova náb. 979/2, 702 00 Ostrava
tel.: 596 262 685 fax.: 596 262 682
ms@msgroup.cz www.msgroup.cz
IČ: 26781808 DIČ: CZ26781808
zapsaná v obchodním rejstříku
vedeném Krajským soudem v Ostravě
oddíl C, vložka 33102

HIP: **Mgr. Ing.arch. Eližběta Szkatulová (ČKA 03517)**

Stavebník: **Město Studénka**
Náměstí Republiky 762, 742 13 Studénka
IČ: 00289441
DIČ: CZ 00289441

Název akce: **PD - MěÚ - celková rekonstrukce objektu**

Místo: **Náměstí Republiky 762, 742 13 Studénka**

Fáze: **Dokumentace ke stavebnímu povolení (DSP)**

Objekt: **01 - Architektonické a stavební technické řešení**

Projektová část: **01 - Architektonické a stavební technické řešení**

Zpracovatel projektové části: **MS**

Zodpovědný projektant: **Mgr. Ing.arch. Eližběta Szkatulová**

Vypracoval: **Ing.arch. Martin Foldýna**

Kontroloval: **Ing.Marián Jurga**

Datum: **12/2009**

Formát: **8 x A4**

Měřítko: **1:100**

Obsah: **Půdorys 2.NP - Stávající stav**

Změny:

Autorizační razítka:

Paré:

Č.výkresu: **ST.01.04**