

Návrh pro tvorbu PD „Hala pro míčové sporty“

SO 01 Víceúčelová sportovní hala

Hala bude umístěna mezi zimním stadionem a ZŠ Sjednocení (s možností navázání přímého přístupu ze školy krčkem jen pro žáky ZŠ). K hlavnímu vstupu do haly bude sloužit vstup do stávajícího fitcentra (obsluha baru Krokodýl) a průchod do haly povede chodbou (stávající vstup do baru Krokodýl u terasy).

Konstrukce haly jednoduchá, montovaná, zateplená a s LED osvětlením.

Základní údaje:

Hrací plocha - rozměry 40 x 20 m, na každé straně bude za lajnou 2 m výběhová plocha, výška haly bude po osvětlení 9,5 m.

Na delší straně haly blíž k zimnímu stadionu bude umístěna menší tribuna se 3-4 stupínky s lavicemi pro diváky a výše položenými okny vč. ochranných sítí.

Na protější delší straně u ZŠ bude jen stěna s výše položenými okny vč. ochranných sítí a střídačky pro sportovce.

Na kratší straně ve směru od letního stadionu bude plná stěna s ochrannou sítí za brankou, vysouvacím košem pro basketbal, multifunkční časomírou a **nouzovým východem**. Poslední kratší strana bude sousedit se zázemím (šatny), bude zde hlavní vchod do haly pro sportovce i diváky, vysouvací koš pro basketbal a vstup do nářadovny.

Oficiální rozměry hřiště pro základní halové sporty – všechny tato hřiště budou vyznačena na hrací ploše

Badminton délka: 13,40 m šířka: 5,18 – 6,10 m výška: min. 6 m - minimálně 3 hřiště

Basketbal délka: 28 m šířka: 15 m výška: min. 8,6 m

Florbal délka: 40 m šířka: 20 m

Futsal délka: 38 – 42 m šířka: 18 – 22 m

Házená délka: 40 m šířka: 20 m výška: min. 7,7 m

Volejbal délka: 18 m šířka: 9 m výška: min. 9,2 m

Šatny a zázemí – vyzděná dvou patrová budova napojená přímo na halu

PŘÍZEMÍ

Šatny pro sportovce – v přízemí budou 4 šatny se sprchami (vždy 2 šatny budou mít uprostřed společné sprchy). Šatny budou osazeny lavicemi a uzamykatelnými skříňkami. Každá pro 15 hráčů.

Šatna pro rozhodčí – v přízemí bude jedna šatna se sprchou a WC pro rozhodčí (turnaje). Šatna bude vybavena stolem a 3 židle + uzamykatelná skříňka.

Nářadovna – přístupná přímo z haly a umístěná bude za šatnami blíž ke škole, do které budou umístěny branky, kůly a sítě pro badminton a volejbal, míče, žíněny, mantinely pro florbal plus další potřebné sportovní vybavení.

Úklidová místnost – bude umístěna před vstupem do fitcentra naproti šatny pro rozhodčí. Vybavou budou regály, umyvadlo a úklidové potřeby.

Fitcentrum – stávající fitcentrum bude umístěno v přízemí haly pro bezbariérový přístup a bude mít samostatné šatny vč. sprch pro ženy i muže.

Toalety – budou umístěny naproti vstupu do haly jako veřejné pro sportovce i návštěvníky haly.

PATRO

Šatny pro sportovce – v přízemí budou 4 šatny se sprchami (vždy 2 šatny budou mít uprostřed společné sprchy). Šatny budou osazeny lavicemi a uzamykatelnými skříňkami.

Společenská místnost – větší místnost v zadní části patra s proskleným výhledem přímo haly. Součástí bude vybavená kuchyňka a bar s výčepem (pro potřeby turnajů nebo na pronájmy veřejnosti), stoly k posezení, vybaveny projektorem a plátnem.

Úklidová místnost – bude umístěna před vstupem do fitcentra naproti šatny pro rozhodčí. Vybavou budou regály, umyvadlo a úklidové potřeby.

Toalety – budou umístěny naproti vstupu do haly jako veřejné pro sportovce i návštěvníky haly.

SO 02 Rekonstrukce části zimního stadionu

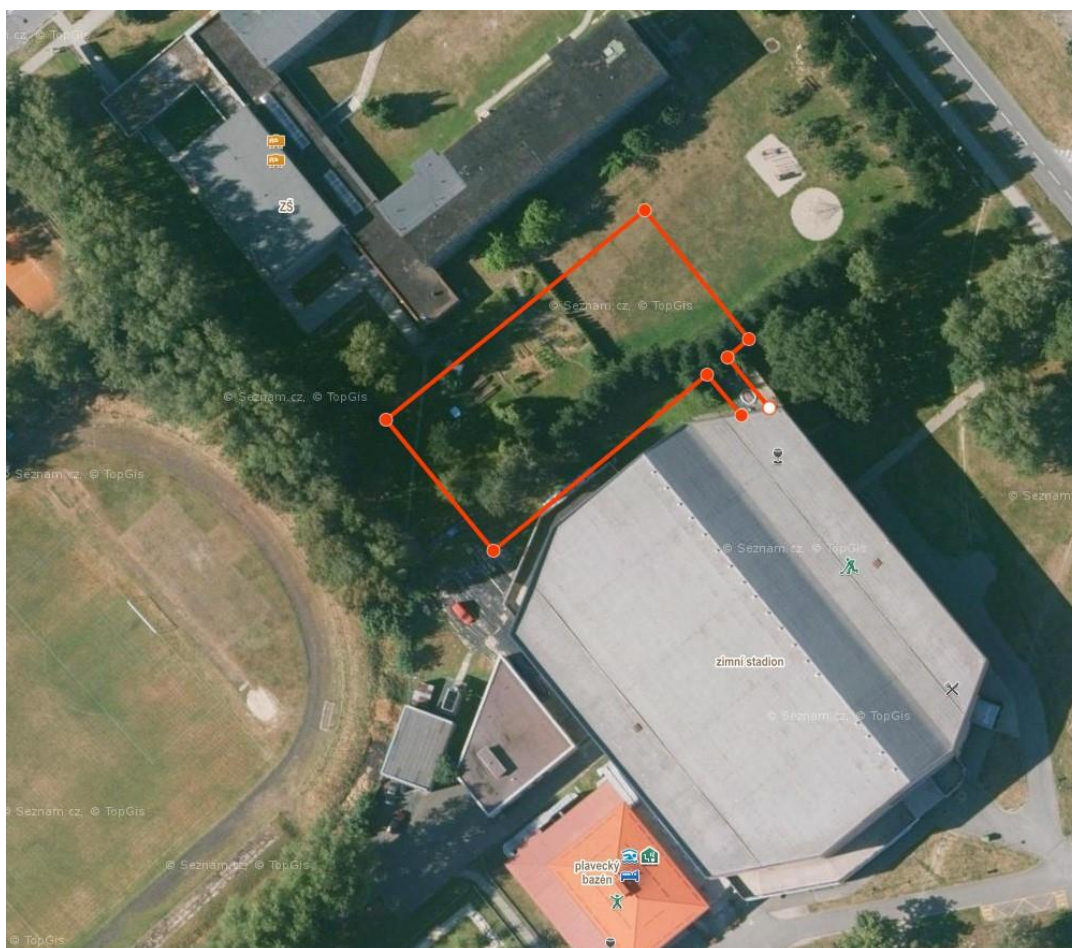
Hlavní vchod do haly bude v prostorech stávajícího služebního vchodu do baru Krokodýl a místo stávajícího baru vznikne recepce s pokladnou pro halu i veřejné bruslení, dále šatna a toalety pro potřeby návštěvníků veřejného bruslení (září-březen).

V prostorách stávajícího fitcentra bude zázemí a kanceláře pro vedení SAK Studénka. Přístup do kanceláří zůstane zachován po stávajících schodech včetně toalet a z kanceláří bude výhled ven i na ledovou plochu.

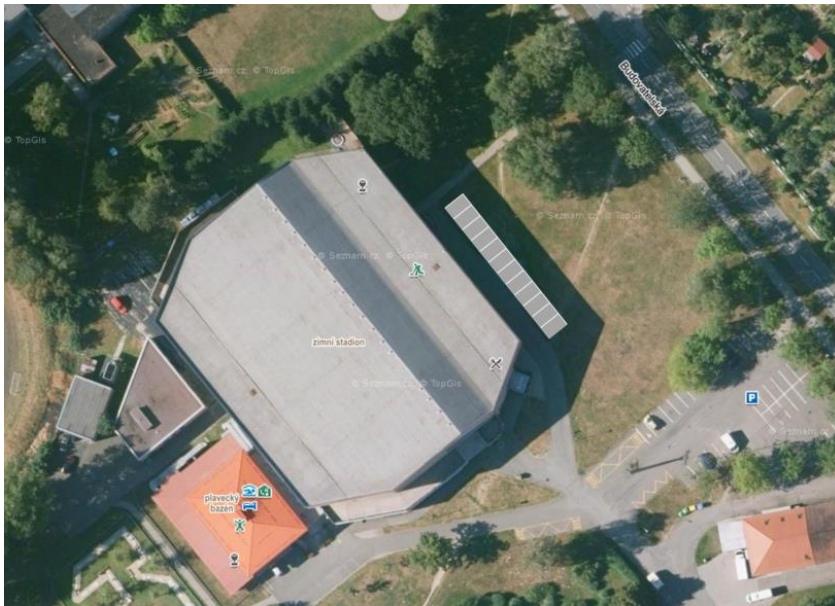
SO 03 Parkoviště a přístupové komunikace

Stávající parkovací plochy budou doplněny o parkovací místa pro návštěvníky nové haly, zaměstnance, návštěvníky restaurace.

Lokalizace umístění haly



Parkovací plochy pro stávající využití a návštěvníky haly (řešit návaznost SO 02)

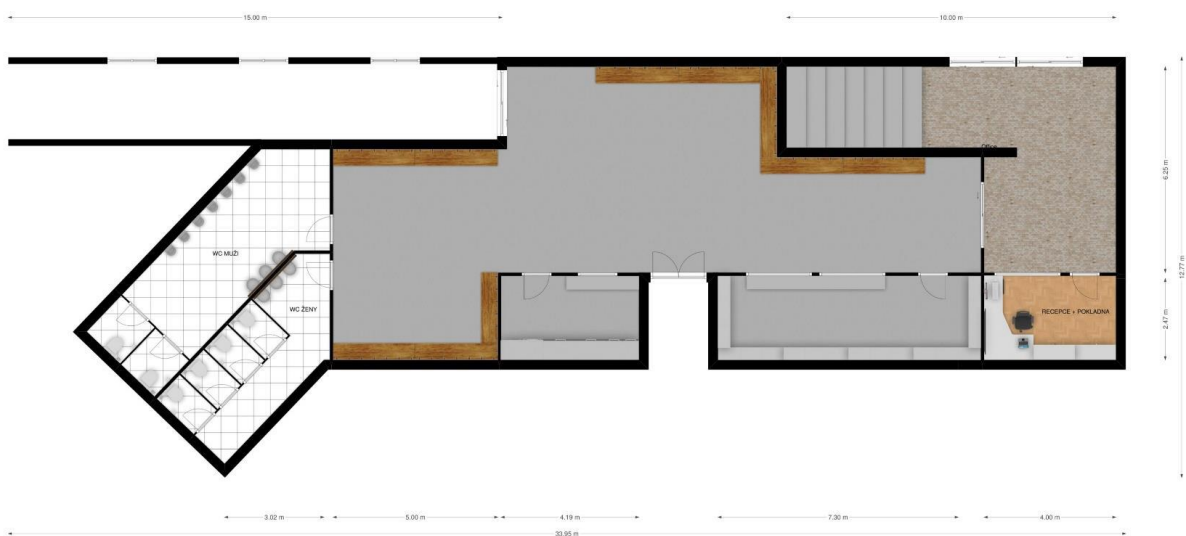


Pohled na ZS





Vstupní portál do budovy ZS (stávající Fitcentrum a obslužný vchod do Krokodýla) s recepcí, WC a šatnou pro veřejné bruslení (SO 03)



Zázemí a kanceláře vedení SAK (místo stávajícího fitcentra)



Tento nový náčrtek a dispoziční úpravy stávajících původních prostor fitcentra a baru Krokodýl vychází z původní projektové dokumentace budovy, tzn. nedošlo k zaměření prostor, nejsou odborně posouzeny legislativní požadavky, požadavky ČSN apod. Projektant bude představu zadavatele respektovat s tím, že zadavatele upozorní na nevhodnost požadavku a rozpor s legislativou a návrh uvede do souladu s platnou legislativou a ČSN, případně dalšími opatřeními.

Rozmístění prvního nadzemního podlaží nové haly



Rozmístění druhého nadzemního podlaží nové haly

